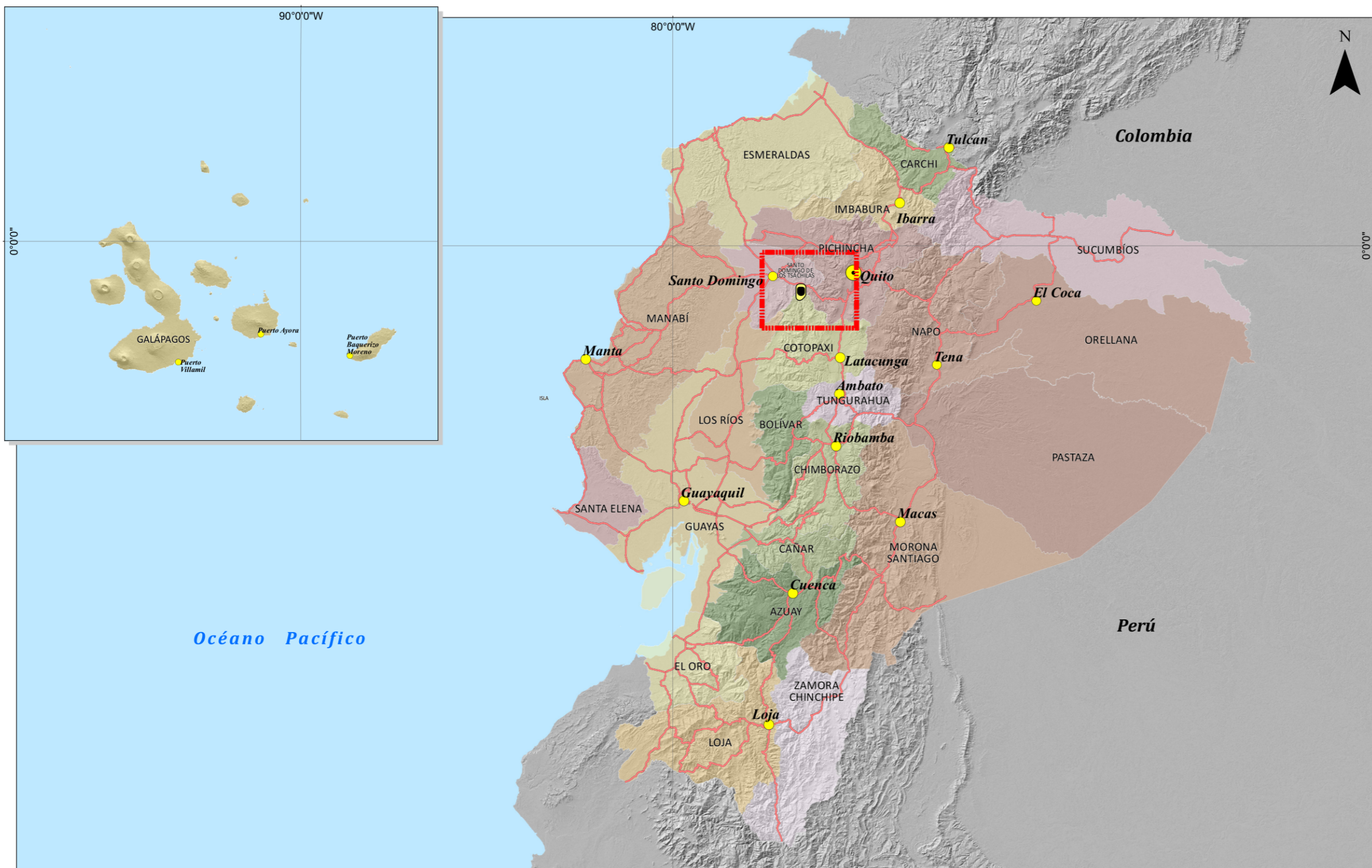


Estudio de Impacto Ambiental para las fases de explotación y beneficio de minerales metálicos en el área operativa de la concesión minera La Plata (Código 2001.1) Régimen de mediana minería

Ecuador - Escala Gráfica: 1:4.000.000



Legenda

- Área de concesión (1725,99 ha)
- Área operativa (1030,59 ha)
- Capital
- Ciudad referencial
- Vía principal
- Zona Proyecto

Realizado para:

Elaborado por:
Estudios y Servicios Ambientales Cía. Ltda.

Nombre del mapa:
Ubicación general área operativa concesión minera La Plata (Código 2001.1)

Ubicación político-administrativa:
Parroquia: Palo Quemado
Cantón: Sigchos
Provincia: Cotacachi

Fuente de información:
Información temática:
Datos sobre polígono concesión minera, área operativa:
La Compañía
Información base:
Instituto Geográfico Militar, 2013

Fecha:
Marzo, 2022

Número de Mapa:
1-1

Signos y símbolos convencionales

Aplican en ubicación referencial

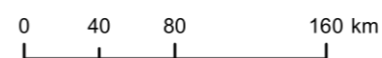
- Poblado
- Vía principal
- Punto acotado
- Río simple
- Área representativa
- Río doble
- Bosque y Vegetación Protectora (B.V.P.)

Aplican en mapa de ubicación

- Límite Concesión Minera La Plata
- Límite Área Operativa CM La Plata
- Poblados
- Elevaciones referenciales
- Vialidad principal
- Zona Urbana
- Ríos dobles
- Límite Provincial



Escala numérica



Escala numérica: 1 cm = 40 km

Escala de impresión: ISO A-3

Sistema de coordenadas:
Proyección Universal Transversa Mercator - UTM
World Geodesic System - WGS 1984
Zona 17 Sur

