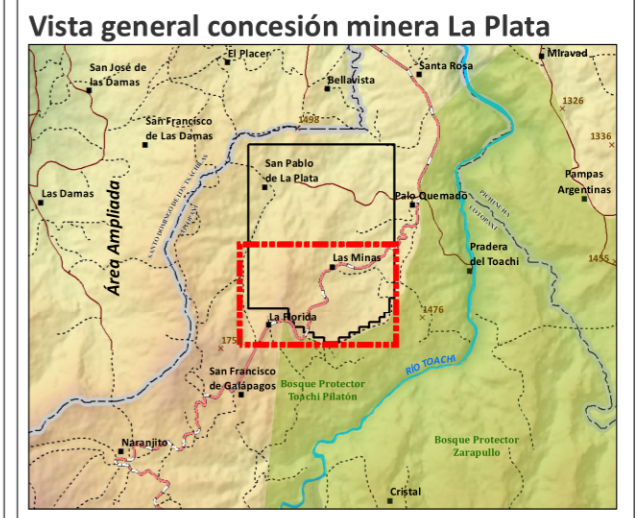


### Leyenda

- Área operativa (1030,59 ha)
- Infraestructura
- Cuerpo mineralizado
- Mina subterránea
- Bocamina

**Área de influencia**

- Área de influencia directa (0,49 ha)
- Área de influencia indirecta (157,34 ha)



Realizado para:

Elaborado por:

**Nombre del mapa:**  
Área de influencia del componente hidrogeológico concesión minera La Plata (Código 2001.1)

**Ubicación político-administrativa:**  
Parroquia: Palo Quemado  
Cantón: Sigchos  
Provincia: Cotopaxi

**Fuente de información:**  
Información temática: Abatimiento: SINCO, 2022  
Información base: Instituto Geográfico Militar, 2013

**Fecha:** Marzo, 2022      **Número de Mapa:** 9.2-5

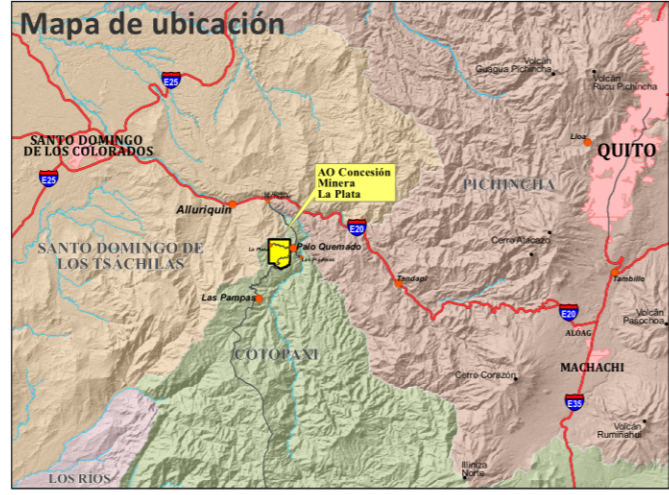
### Signos y símbolos convencionales

**Aplican en Vista Principal**

- Poblado
- × Punto acotado
- ▲ Área representativa
- ⊙ Elevación máxima
- Vía principal
- Río simple
- Curva de nivel secundaria

**Aplican en Mapa de Ubicación**

- Límite Área Operativa CM La Plata
- Poblados
- Elevaciones referenciales
- Vialidad principal
- + Zona Urbana
- Ríos dobles
- Límite Provincial



### Escala numérica

0 100 200 400 Metros

1 cm = 100 m

Escala de impresión: ISO A-3

Sistema de coordenadas:  
Proyección Universal Transversa Mercator - UTM  
World Geodesic System - WGS 1984  
Zona 17 Sur

