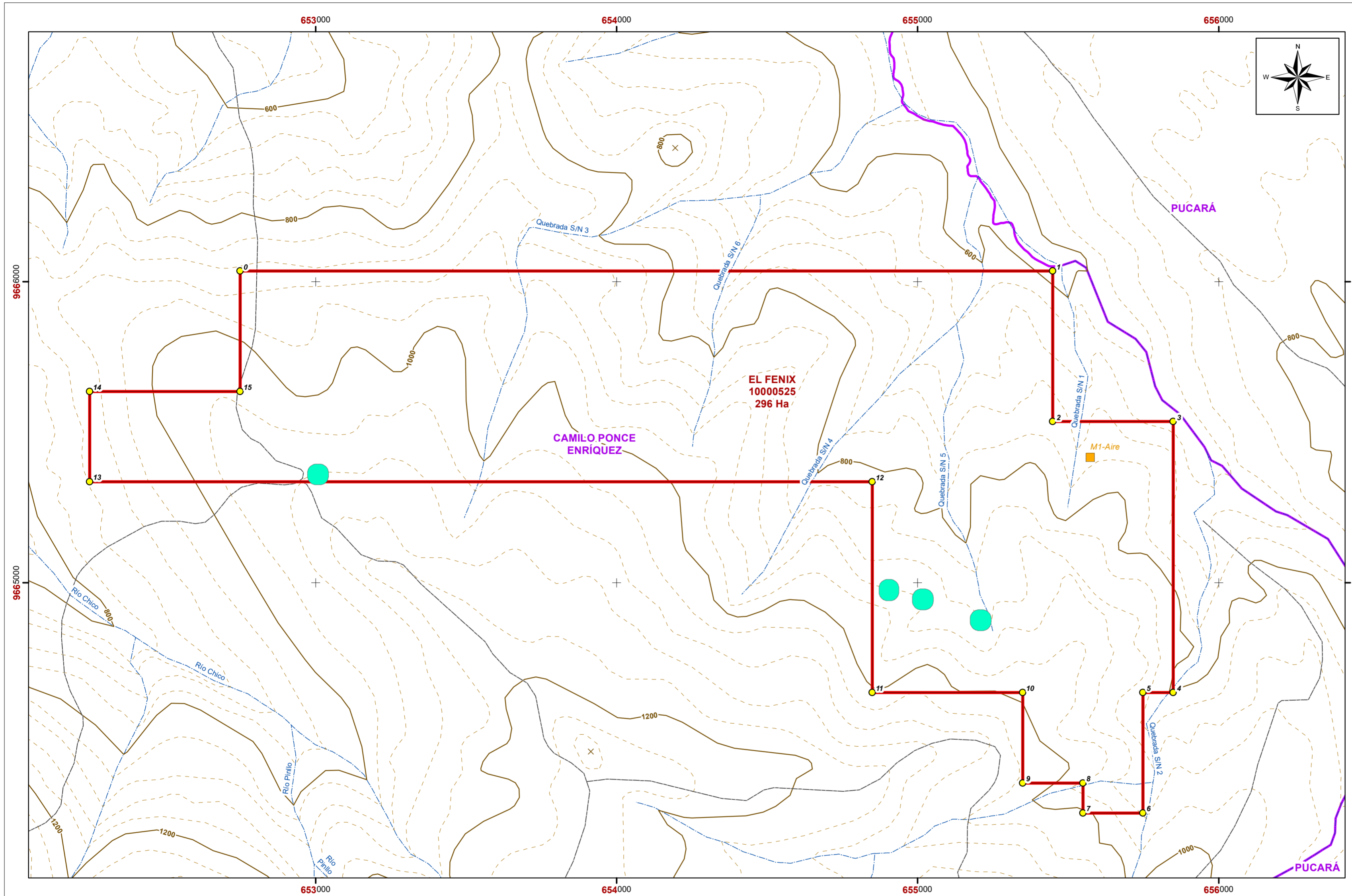


CONCESIÓN MINERA "EL FENIX", CÓDIGO 1000525
 MAPA DE INFLUENCIA DIRECTA FÍSICO - AIRE

ECUADOR -1:10,000

22b-EFNX



LEYENDA

- Vértices de Concesión Minera
- Muestreo de aire
- Drenajes
- Concesión Minera "EL FENIX", CÓDIGO 1000525
- Área de Influencia Directa Físico - Aire. Superficie: 0.40 Ha.

SIMBOLOGÍA CONVENCIONAL

- x Punto acotado
- Sendero
- Contornos Topográficos**
- Tipos**
- Principales
- Secundaria
- Límites Parroquiales



ESCALA GRÁFICA

1:10,000

Elipsoide de Referencia: WGS-84
 Proyección Cartográfica: Universal Transversa de Mercator (UTM)
 Zona Cartográfica: Zona 17 Sur
 Datum de Referencia Horizontal: Sistema Geodésico Mundial (WGS-84)
 Datum de Referencia Vertical: Nivel Medio del Mar
 Estación Mareográfica La Libertad, Provincia de Santa Elena
 Unidad: Metro

**EXPORTADORA AURIFERA
EXPAUSA S.A.**

**EXPORTADORA AURIFERA
EXPAUSA S.A.**

Proyecto: LICENCIAMIENTO AMBIENTAL PARA LA FASE DE EXPLORACIÓN Y EXPLOTACIÓN PEQUEÑA MINERÍA MINERALES METÁLICOS	
Contiene: MAPA DE INFLUENCIA DIRECTA FÍSICO - AIRE	
Elaborado: Ing. Gabriela Loarte	Consultora: Msc. Rocío Estupiñán M.
Fecha: Septiembre, 2021	Hoja: 1/1
Fuente de la información: - INSTITUTO GEOGRÁFICO MILITAR. INFORMACIÓN CARTOGRÁFICA BÁSICA. ESCALA 1:50.000. COMPILACIÓN VARIOS AÑOS. - CONALI, DIVISIÓN POLÍTICA ADMINISTRATIVA. ESCALA 1:50.000. 2020 - EXPAUSA S.A. INFORMACIÓN GENERAL. 2021	