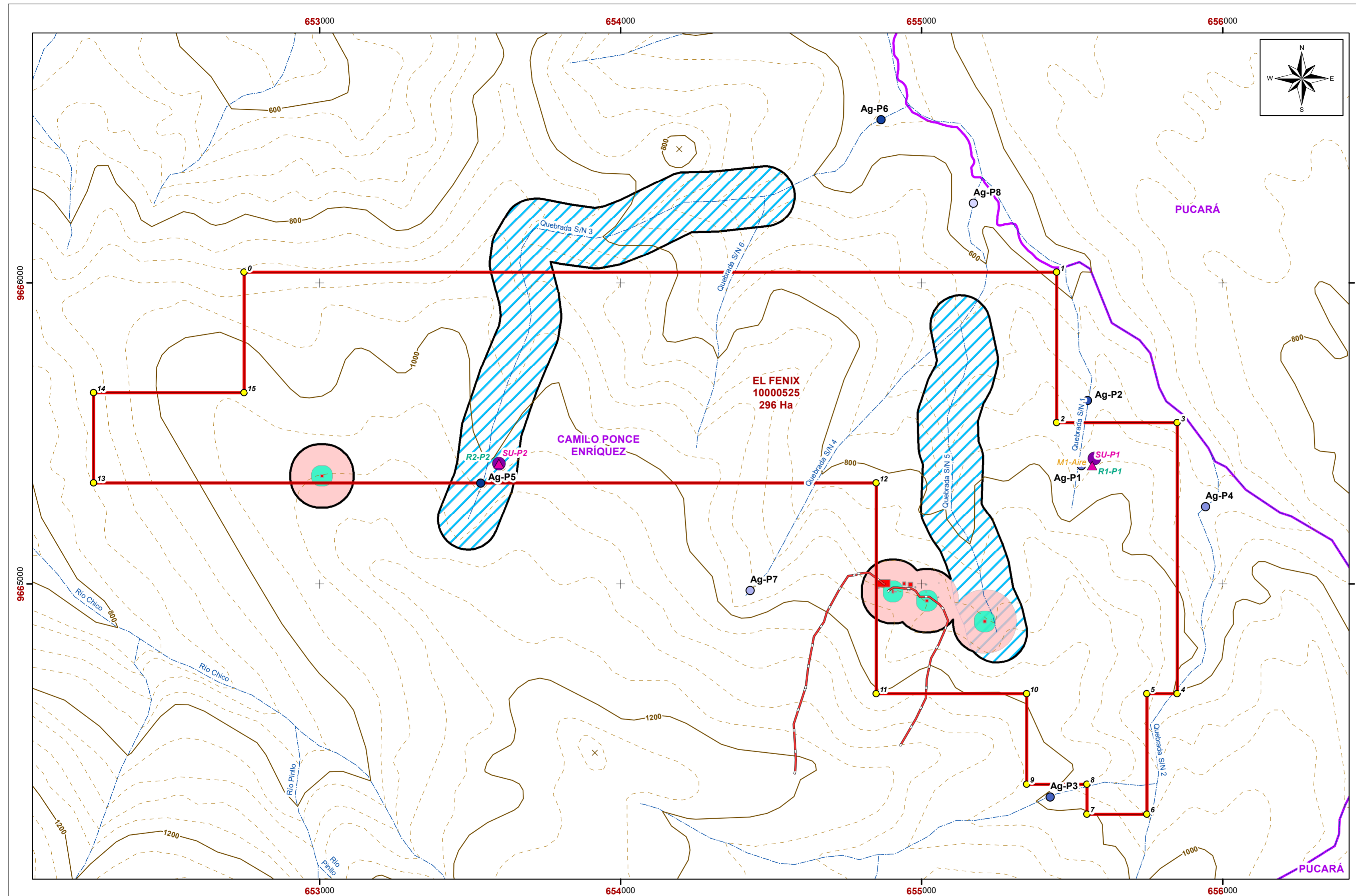


CONCESIÓN MINERA "EL FENIX", CÓDIGO 10000525

MAPA DE INFLUENCIA DIRECTA FÍSICO - TOTAL

ECUADOR -1:10,000

23-EFNX



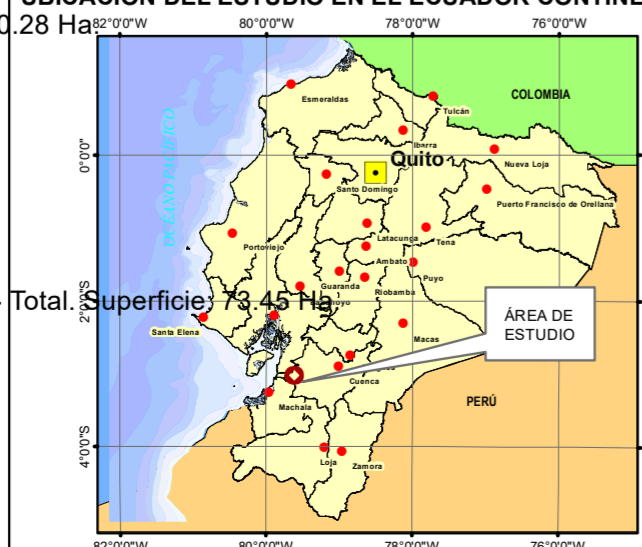
LEYENDA

- ▲ Muestreo de suelo
 - Muestreo de ruido
 - Muestreo de aire
- Puntos de muestreo de Agua**
- Ag-P1, Quebrada s/n 1 (aguas arriba)
 - Ag-P2, Quebrada s/n 1 (aguas abajo)
 - Ag-P3, Quebrada s/n 2 (aguas arriba)
 - Ag-P4, Quebrada s/n 2 (aguas abajo)
 - Ag-P5, Quebrada s/n 3 (aguas arriba)
 - Ag-P6, Quebrada s/n 3 (aguas abajo)
 - Ag-P7, Quebrada s/n 4 (aguas arriba)
 - Ag-P8, Quebrada s/n 4 (aguas abajo)
 - Vértices de Concesión Minera
- ~ Drenajes
 - ⊕ Concesión Minera "EL FENIX", CÓDIGO 10000525
 - Área de Influencia Directa Físico - Suelo. Superficie: 0.2 Ha.
 - Área de Influencia Directa Físico - Aire. Superficie: 0.40 Ha.
 - Área de Influencia Directa Físico - Ruido. Superficie: 12.95 Ha.
 - Área de Influencia Directa - Agua. Superficie: 63.77 ha.
 - Área de Influencia Directa Físico - Total. Superficie: 73.45 Ha.
 - Acceso por apertura. Superficie: 0.28 Ha.

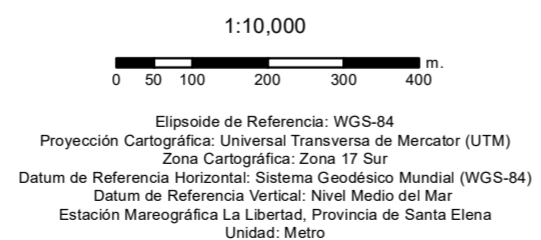
SIMBOLOGÍA CONVENCIONAL

- Acceso por apertura. Superficie: 0.28 Ha.
- × Punto acotado
- Contornos Topográficos**
- Tipos**
- Principales
- - - Secundaria
- Límites Parroquiales
- Área de Influencia Directa Físico - Total. Superficie: 73.45 Ha.

UBICACIÓN DEL ESTUDIO EN EL ECUADOR CONTINENTAL



ESCALA GRÁFICA



**EXPORTADORA AURIFERA
EXPANSA S.A.**

Proyecto: LICENCIAMIENTO AMBIENTAL PARA LA FASE DE EXPLORACIÓN Y EXPLOTACIÓN PEQUEÑA MINERÍA MINERALES METÁLICOS

Contiene: **MAPA DE INFLUENCIA DIRECTA FÍSICO - TOTAL**

Elaborado: Ing. Gabriela Loarte Consultora: Msc. Rocío Estupiñán M.

Fecha: Septiembre, 2021 Hoja: 1/1

Fuente de la información:
- INSTITUTO GEOGRÁFICO MILITAR. INFORMACIÓN CARTOGRÁFICA BÁSICA. ESCALA 1:50.000. COMPILACIÓN VARIOS AÑOS.
- CONALI, DIVISIÓN POLÍTICA ADMINISTRATIVA. ESCALA 1:50.000. 2020
- EXPANSA S.A. INFORMACIÓN GENERAL. 2021