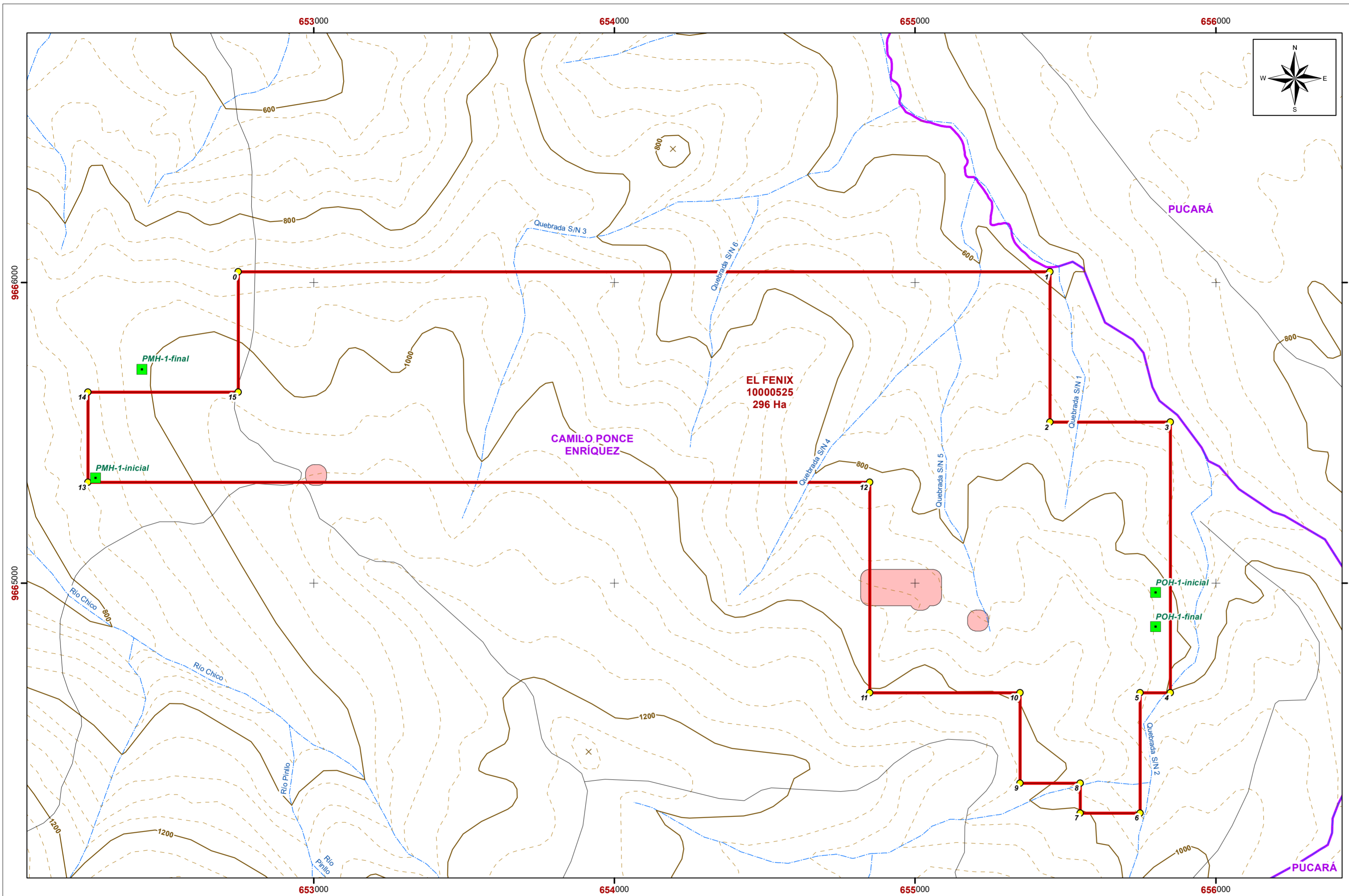


CONCESIÓN MINERA "EL FENIX", CÓDIGO 10000525 MAPA DE ÁREA DE INFLUENCIA DIRECTA BIÓTICO - HERPETOFAUNA

ECUADOR -1:10,000

24d-EFNX



LEYENDA

- Vértices de Concesión Minera
- Muestreo de Herpetofauna
- ~ Drenajes
- Concesión Minera "EL FENIX", CÓDIGO 10000525
- Área de Influencia Directa Biótico - Herpetofauna. Superficie: 4.06 Ha.

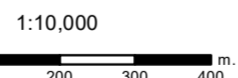
SIMBOLOGÍA CONVENCIONAL

- × Punto acotado
- Contornos Topográficos**
- Tipos**
- Principales
- - - Secundaria
- Límites Parroquiales

UBICACIÓN DEL ESTUDIO EN EL ECUADOR CONTINENTAL



ESCALA GRÁFICA



Elipsoide de Referencia: WGS-84
Proyección Cartográfica: Universal Transversa de Mercator (UTM)
Zona Cartográfica: Zona 17 Sur
Datum de Referencia Horizontal: Sistema Geodésico Mundial (WGS-84)
Datum de Referencia Vertical: Nivel Medio del Mar
Estación Mareográfica La Libertad, Provincia de Santa Elena
Unidad: Metro



**EXPORTADORA AURIFERA
EXPANSA S.A.**

Proyecto: LICENCIAMIENTO AMBIENTAL PARA LA FASE DE EXPLORACIÓN Y EXPLOTACIÓN PEQUEÑA MINERÍA MINERALES METÁLICOS

Contiene: MAPA DE ÁREA DE INFLUENCIA DIRECTA BIÓTICO - HERPETOFAUNA

Elaborado: Ing. Gabriela Loarte Consultora: Msc. Rocío Estupiñán M.

Fecha: Septiembre, 2021 Hoja: 1/1

Fuente de la información:
- INSTITUTO GEOGRÁFICO MILITAR. INFORMACIÓN CARTOGRÁFICA BÁSICA. ESCALA 1:50.000. COMPILACIÓN VARIOS AÑOS.
- CONALI, DIVISIÓN POLÍTICA ADMINISTRATIVA. ESCALA 1:50.000. 2020
- EXPANSA S.A. INFORMACIÓN GENERAL. 2021