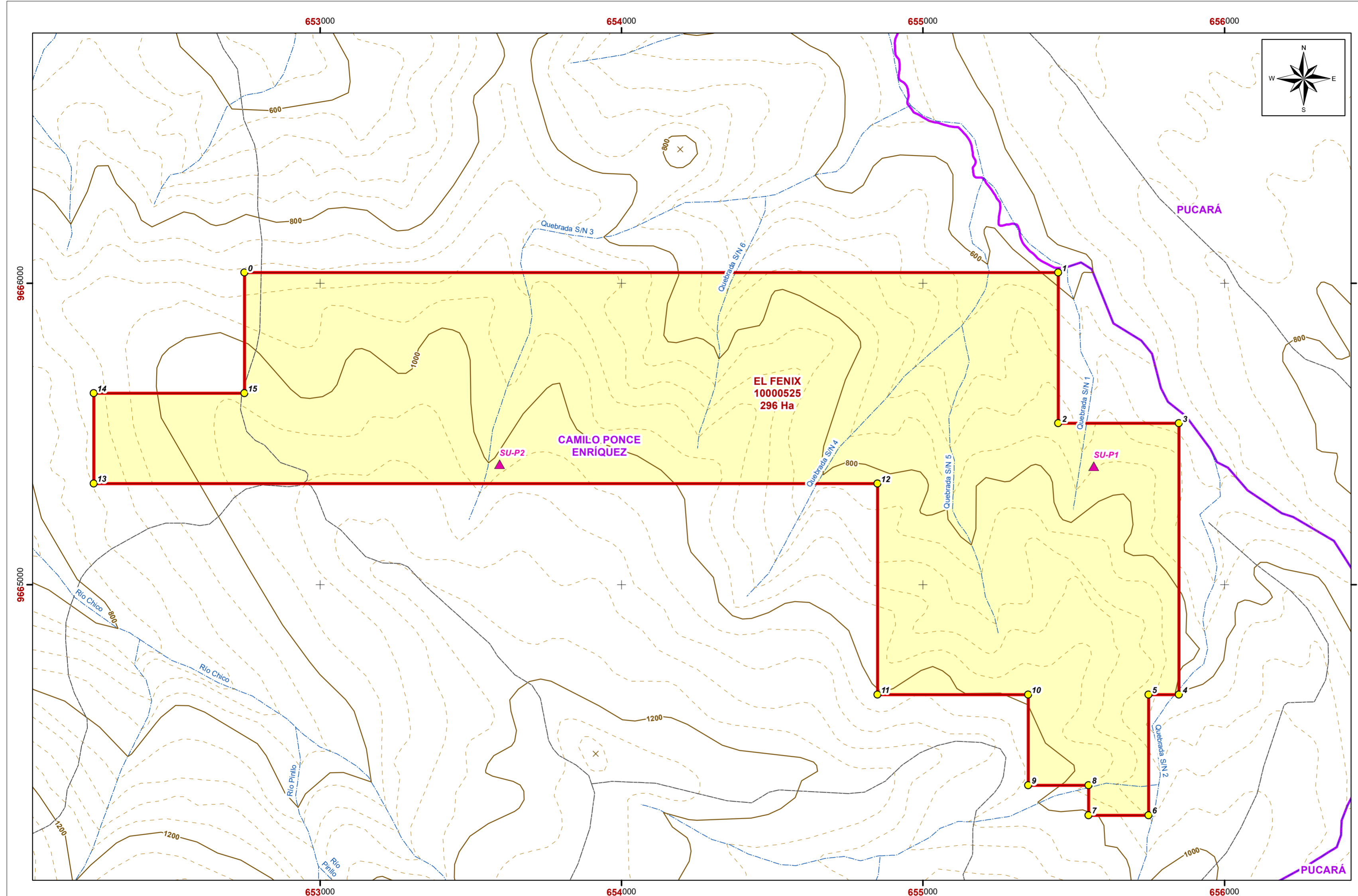


# CONCESIÓN MINERA "EL FENIX", CÓDIGO 1000525 MAPA DE INFLUENCIA INDIRECTA FÍSICO - SUELO

ECUADOR -1:10,000

27d-EFNX



### LEYENDA

- Vértices de Concesión Minera
- ▲ Muestreo de suelo
- ~ Drenajes
- Concesión Minera "EL FENIX", CÓDIGO 1000525
- Área de Influencia Indirecta Físico - Suelo. Superficie: 296 Ha.

#### SIMBOLOGÍA CONVENCIONAL

- x Punto acotado
- ~ Sendero
- Contornos Topográficos**
- Tipos**
- Principales
- - - Secundaria
- Límites Parroquiales



#### ESCALA GRÁFICA

1:10,000

Elipsoide de Referencia: WGS-84  
Proyección Cartográfica: Universal Transversa de Mercator (UTM)  
Zona Cartográfica: Zona 17 Sur  
Datum de Referencia Horizontal: Sistema Geodésico Mundial (WGS-84)  
Datum de Referencia Vertical: Nivel Medio del Mar  
Estación Mareográfica La Libertad, Provincia de Santa Elena  
Unidad: Metro

**EXPORTADORA AURIFERA  
EXPAUSA S.A.**

Proyecto: <b>LICENCIAMIENTO AMBIENTAL PARA LA FASE DE EXPLORACIÓN Y EXPLOTACIÓN PEQUEÑA MINERÍA MINERALES METÁLICOS</b>	
Contiene: <b>MAPA DE INFLUENCIA INDIRECTA FÍSICO - SUELO</b>	
Elaborado: Ing. Gabriela Loarte	Consultora: Msc. Rocío Estupiñán M.
Fecha: Septiembre, 2021	Hoja: 1/1
Fuente de la información: - INSTITUTO GEOGRÁFICO MILITAR. INFORMACIÓN CARTOGRÁFICA BÁSICA. ESCALA 1:50.000. COMPILACIÓN VARIOS AÑOS. - CONALI, DIVISIÓN POLÍTICA ADMINISTRATIVA. ESCALA 1:50.000. 2020 - EXPAUSA S.A. INFORMACIÓN GENERAL. 2021	