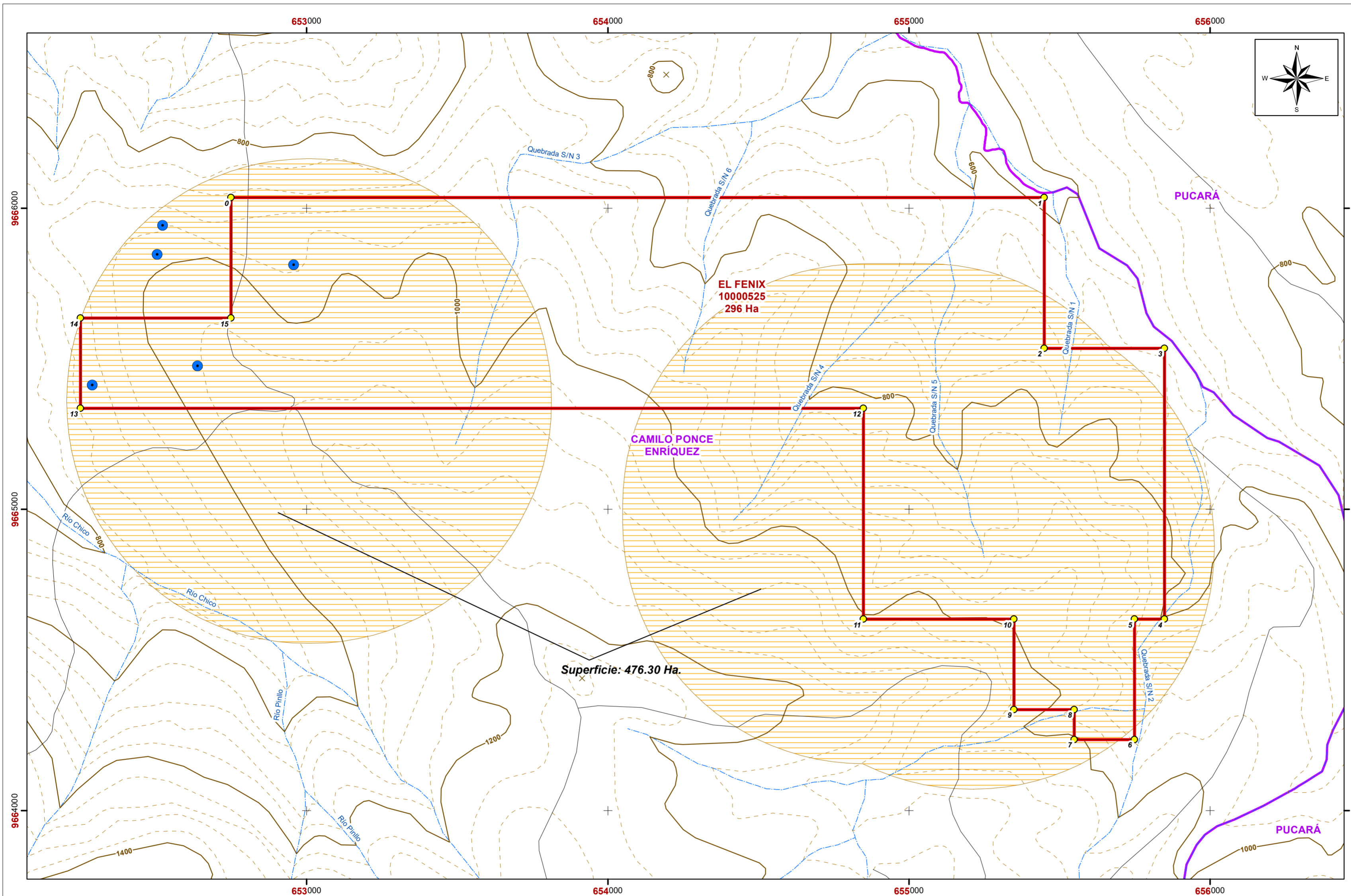


CONCESIÓN MINERA "EL FENIX", CÓDIGO 10000525
 MAPA DE ÁREA DE INFLUENCIA INDIRECTA BIÓTICO - MASTOFAUNA

ECUADOR -1:10,000

29b-EFNX



LEYENDA

- Vértices de Concesión Minera
- Muestreo de Mastofauna
- Drenajes
- + Concesión Minera "EL FENIX", CÓDIGO 10000525
- Area de Influencia Indirecta Biótico - Mastofauna. Superficie: 476.30 Ha.

SIMBOLOGÍA CONVENCIONAL

- × Punto acotado
- Contornos Topográficos**
- Tipos**
- Principales
- - - Secundaria
- Límites Parroquiales



ESCALA GRÁFICA

1:10,000

Elipsoide de Referencia: WGS-84
 Proyección Cartográfica: Universal Transversa de Mercator (UTM)
 Zona Cartográfica: Zona 17 Sur
 Datum de Referencia Horizontal: Sistema Geodésico Mundial (WGS-84)
 Datum de Referencia Vertical: Nivel Medio del Mar
 Estación Mareográfica La Libertad, Provincia de Santa Elena
 Unidad: Metro

EXPANSA
 Exportadora Aurífera S.A.

EXPORTADORA AURIFERA EXPANSA S.A.

Proyecto: LICENCIAMIENTO AMBIENTAL PARA LA FASE DE EXPLORACIÓN Y EXPLOTACIÓN PEQUEÑA MINERÍA MINERALES METÁLICOS

Contiene: MAPA DE ÁREA DE INFLUENCIA INDIRECTA BIÓTICO - MASTOFAUNA

Elaborado: Ing. Gabriela Loarte	Consultora: Msc. Rocío Estupiñán M.
Fecha: Septiembre, 2021	Hoja: 1/1

Fuente de la información:
 - INSTITUTO GEOGRÁFICO MILITAR. INFORMACIÓN CARTOGRÁFICA BÁSICA. ESCALA 1:50.000. COMPILACIÓN VARIOS AÑOS.
 - CONALI, DIVISIÓN POLÍTICA ADMINISTRATIVA. ESCALA 1:50.000. 2020
 - EXPANSA S.A. INFORMACIÓN GENERAL. 2021