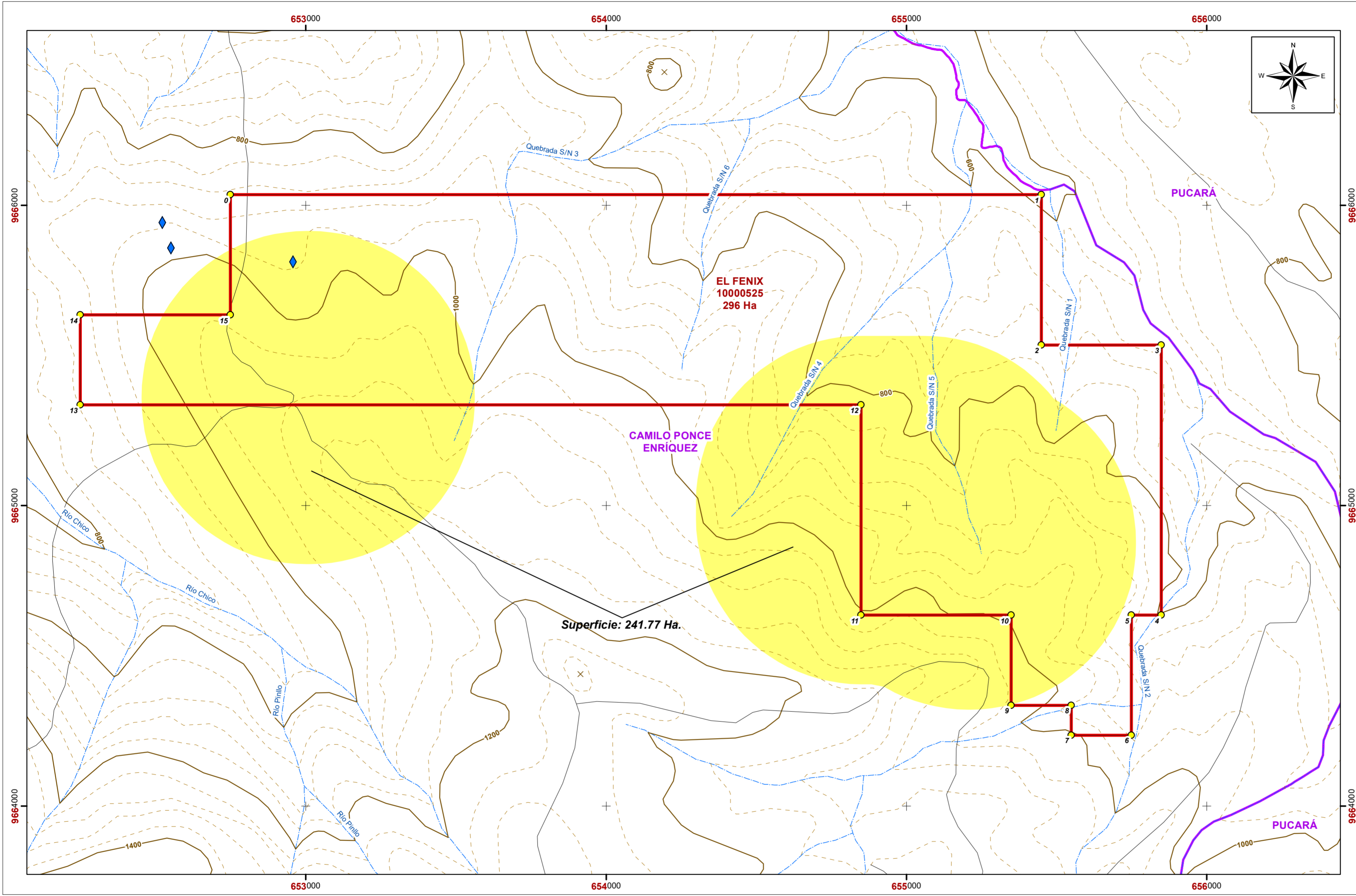


**CONCESIÓN MINERA "EL FENIX", CÓDIGO 10000525
MAPA DE ÁREA DE INFLUENCIA INDIRECTA BIÓTICO - ORNITOFAUNA**

ECUADOR -1:10,000

29c-EFNX



LEYENDA

- Vértices de Concesión Minera
- ◆ Muestreo de Ornitofauna
- ~ Drenajes
- Concesión Minera "EL FENIX", CÓDIGO 10000525
- Area de Influencia Indirecta Biótico - Ornitofauna. Superficie: 241.77 Ha.

SIMBOLOGÍA CONVENCIONAL

- × Punto acotado
- Contornos Topográficos**
- Tipos**
- Principales
- - - Secundaria
- Límites Parroquiales



ESCALA GRÁFICA

1:10,000

Elipsoide de Referencia: WGS-84
Proyección Cartográfica: Universal Transversa de Mercator (UTM)
Zona Cartográfica: Zona 17 Sur
Datum de Referencia Horizontal: Sistema Geodésico Mundial (WGS-84)
Datum de Referencia Vertical: Nivel Medio del Mar
Estación Mareográfica La Libertad, Provincia de Santa Elena
Unidad: Metro

EXPAUSA
Exportadora Aurífera S.A.

**EXPORTADORA AURIFERA
EXPAUSA S.A.**

Proyecto: LICENCIAMIENTO AMBIENTAL PARA LA FASE DE EXPLORACIÓN Y EXPLOTACIÓN PEQUEÑA MINERÍA MINERALES METÁLICOS

Contiene: **MAPA DE ÁREA DE INFLUENCIA INDIRECTA BIÓTICO - ORNITOFAUNA**

Elaborado: Ing. Gabriela Loarte	Consultora: Msc. Rocío Estupiñán M.
Fecha: Septiembre, 2021	Hoja: 1/1

Fuente de la información:
- INSTITUTO GEOGRÁFICO MILITAR. INFORMACIÓN CARTOGRÁFICA BÁSICA. ESCALA 1:50.000. COMPILACIÓN VARIOS AÑOS.
- CONALI, DIVISIÓN POLÍTICA ADMINISTRATIVA. ESCALA 1:50.000. 2020
- EXPAUSA S.A. INFORMACIÓN GENERAL. 2021