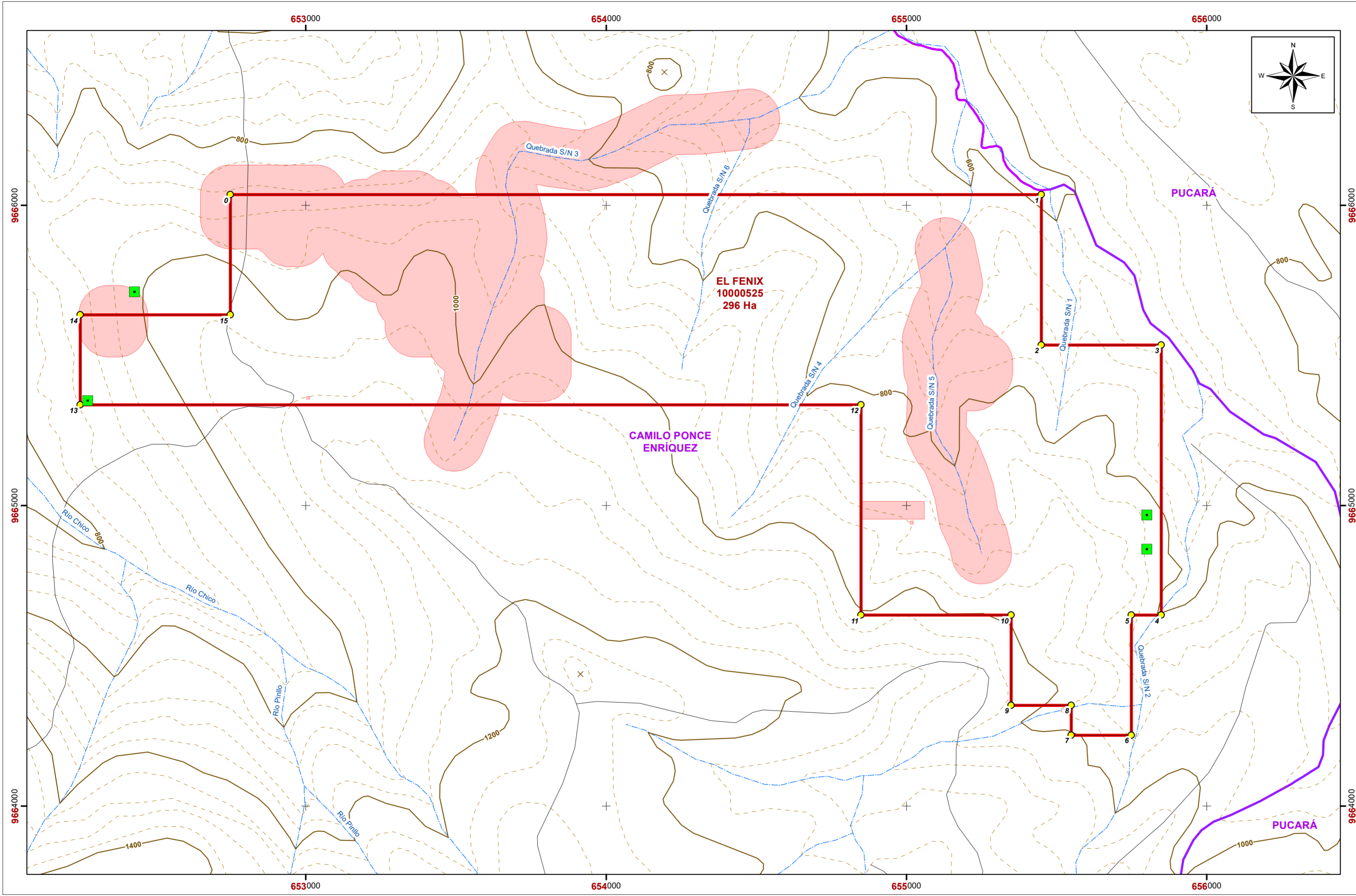


**CONCESIÓN MINERA "EL FENIX", CÓDIGO 10000525
MAPA DE ÁREA DE INFLUENCIA INDIRECTA BIÓTICO - HERPETOFAUNA**

ECUADOR -1:10,000

29d-EFNX



LEYENDA

- Vértices de Concesión Minera
- Muestreo de Herpetofauna
- Drenajes
- Concesión Minera "EL FENIX", CÓDIGO 10000525
- Área de Influencia Indirecta Biótico - Herpetofauna. Superficie: 116.16Ha.

SIMBOLOGÍA CONVENCIONAL

- × Punto acotado
- Contornos Topográficos**
- Tipos**
- Principales
- Secundaria
- Límites Parroquiales



ESCALA GRÁFICA

1:10,000

Elipsoide de Referencia: WGS-84
Proyección Cartográfica: Universal Transversa de Mercator (UTM)
Zona Cartográfica: Zona 17 Sur
Datum de Referencia Horizontal: Sistema Geodésico Mundial (WGS-84)
Datum de Referencia Vertical: Nivel Medio del Mar
Estación Mareográfica La Libertad, Provincia de Santa Elena
Unidad: Metro

EXPORTADORA AURIFERA EXPAUSA S.A.

Proyecto: **LICENCIAMIENTO AMBIENTAL PARA LA FASE DE EXPLORACIÓN Y EXPLOTACIÓN PEQUEÑA MINERÍA MINERALES METÁLICOS**

Contiene: **MAPA DE ÁREA DE INFLUENCIA INDIRECTA BIÓTICO - HERPETOFAUNA**

Elaborado: Ing. Gabriela Loarte	Consultora: Msc. Rocío Estupiñán M.
Fecha: Septiembre, 2021	Hoja: 1/1

Fuente de la información:
- INSTITUTO GEOGRÁFICO MILITAR. INFORMACIÓN CARTOGRÁFICA BÁSICA. ESCALA 1:50.000. COMPILACIÓN VARIOS AÑOS.
- CONALI, DIVISIÓN POLÍTICA ADMINISTRATIVA. ESCALA 1:50.000. 2020
- EXPAUSA S.A. INFORMACIÓN GENERAL. 2021