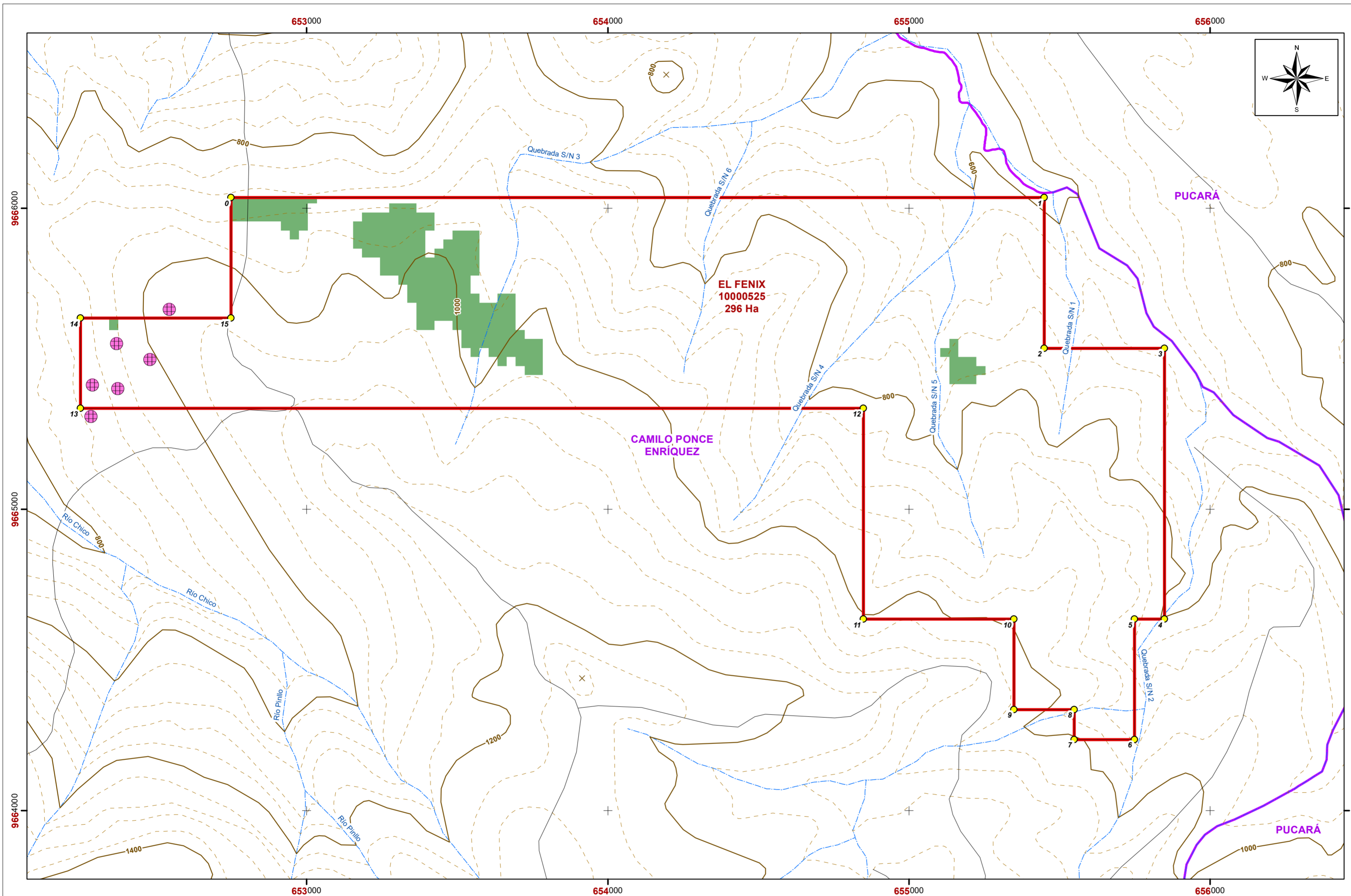


**CONCESIÓN MINERA "EL FENIX", CÓDIGO 10000525  
MAPA DE ÁREA DE INFLUENCIA INDIRECTA BIÓTICO - ENTOMOFAUNA**

ECUADOR -1:10,000

29e-EFNX



**LEYENDA**

- Vértices de Concesión Minera
- ⊕ Muestreo de Entomofauna
- ~ Drenajes
- Concesión Minera "EL FENIX", CÓDIGO 10000525
- Area de Influencia Indirecta Biótico - Entomofauna. Superficie: 18.30 Ha.

**SIMBOLOGÍA CONVENCIONAL**

- × Punto acotado
- Contornos Topográficos**
- Tipos**
- Principales
- - - Secundaria
- Límites Parroquiales



**ESCALA GRÁFICA**

1:10,000

Elipsoide de Referencia: WGS-84  
Proyección Cartográfica: Universal Transversa de Mercator (UTM)  
Zona Cartográfica: Zona 17 Sur  
Datum de Referencia Horizontal: Sistema Geodésico Mundial (WGS-84)  
Datum de Referencia Vertical: Nivel Medio del Mar  
Estación Mareográfica La Libertad, Provincia de Santa Elena  
Unidad: Metro

**EXPANSA**  
Exportadora Aurífera S.A.

**EXPORTADORA AURIFERA  
EXPANSA S.A.**

Proyecto: LICENCIAMIENTO AMBIENTAL PARA LA FASE DE EXPLORACIÓN Y EXPLOTACIÓN PEQUEÑA MINERÍA MINERALES METÁLICOS

Contiene: **MAPA DE ÁREA DE INFLUENCIA INDIRECTA BIÓTICO - ENTOMOFAUNA**

Elaborado: Ing. Gabriela Loarte	Consultora: Msc. Rocío Estupiñán M.
Fecha: Septiembre, 2021	Hoja: 1/1

Fuente de la información:  
- INSTITUTO GEOGRÁFICO MILITAR. INFORMACIÓN CARTOGRÁFICA BÁSICA. ESCALA 1:50.000. COMPILACIÓN VARIOS AÑOS.  
- CONALI, DIVISIÓN POLÍTICA ADMINISTRATIVA. ESCALA 1:50.000. 2020  
- EXPANSA S.A. INFORMACIÓN GENERAL. 2021