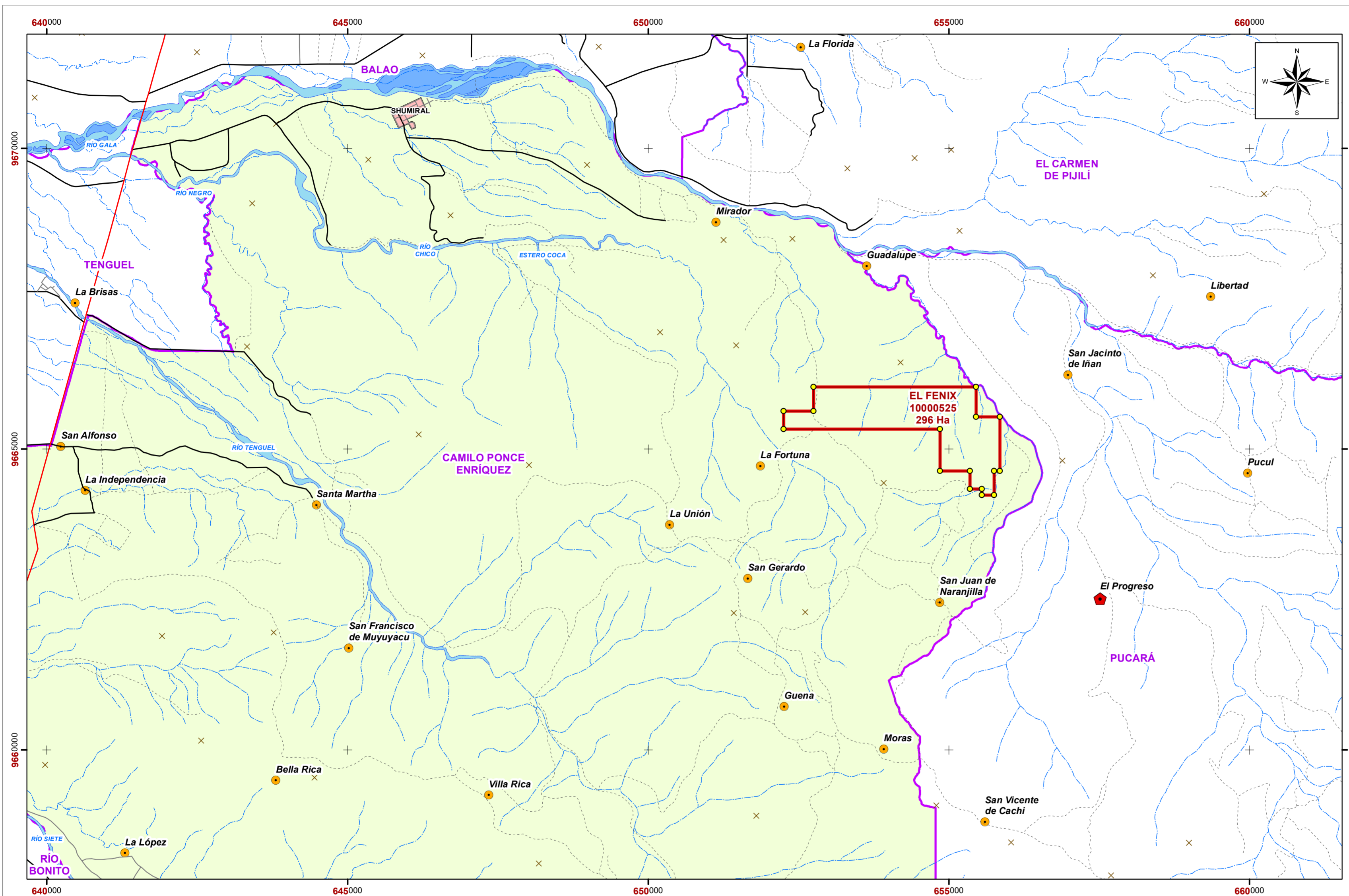


CONCESIÓN MINERA "EL FENIX", CÓDIGO 10000525 ÁREA DE INFLUENCIA INDIRECTA SOCIAL

ECUADOR -1:50,000

31-EFNX



LEYENDA

- Vértices de Concesión Minera
- Concesión Minera "EL FENIX", CÓDIGO 10000525
- Influencia de las Comunidades**
- ◆ Influencia Indirecta
- Límites Parroquiales
- Parroquia, Cantón, Provincia**
- CAMILO PONCE ENRÍQUEZ, CAMILO PONCE ENRÍQUEZ, AZUAY

SIMBOLOGÍA CONVENCIONAL

- Red vial**
- Ruta primaria
- - - Ruta secundaria
- ~ ~ ~ Ruta local
- · - · - Sendero
- x Punto acotado
- Zona urbana
- Río Doble
- - - Drenajes



ESCALA GRÁFICA

1:50,000

Elipsoide de Referencia: WGS-84
Proyección Cartográfica: Universal Transversa de Mercator (UTM)
Zona Cartográfica: Zona 17 Sur
Datum de Referencia Horizontal: Sistema Geodésico Mundial (WGS-84)
Datum de Referencia Vertical: Nivel Medio del Mar
Estación Mareográfica La Libertad, Provincia de Santa Elena
Unidad: Metro

**EXPORTADORA AURIFERA
EXPAUSA S.A.**

Proyecto: LICENCIAMIENTO AMBIENTAL PARA LA FASE DE EXPLORACIÓN Y EXPLOTACIÓN PEQUEÑA MINERÍA MINERALES METÁLICOS	
Contiene: ÁREA DE INFLUENCIA INDIRECTA SOCIAL	
Elaborado: Ing. Gabriela Loarte	Consultora: Msc. Rocío Estupiñán M.
Fecha: Septiembre, 2021	Hoja: 1/1

Fuente de la información:
- INSTITUTO GEOGRÁFICO MILITAR. INFORMACIÓN CARTOGRÁFICA BÁSICA. ESCALA 1:50.000. COMPILACIÓN VARIOS AÑOS.
- CONALI, DIVISIÓN POLÍTICA ADMINISTRATIVA. ESCALA 1:50.000. 2020
- EXPAUSA S.A. INFORMACIÓN GENERAL. 2021