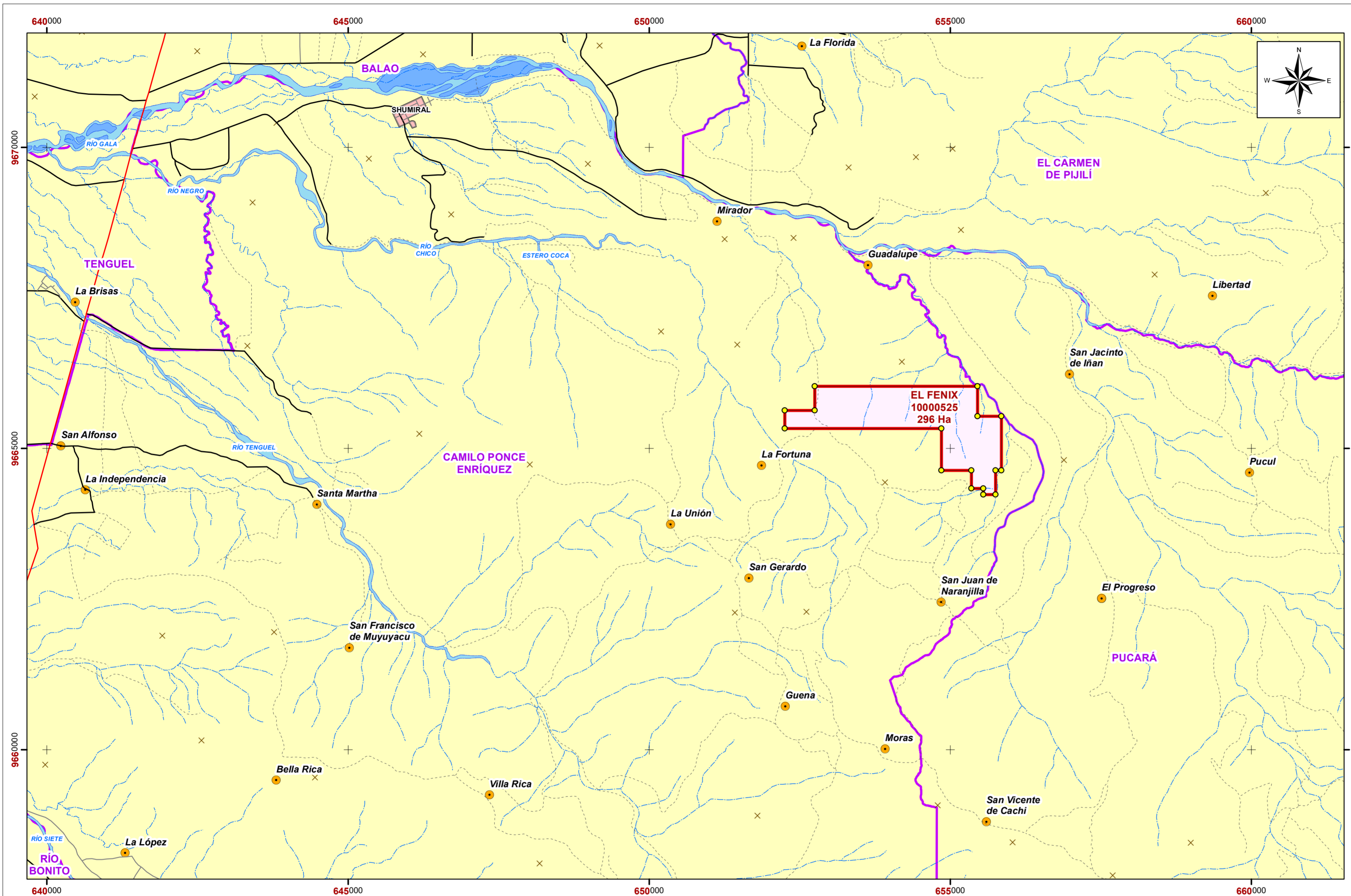


# CONCESIÓN MINERA "EL FENIX", CÓDIGO 10000525 MAPA DE ÁREAS DE SENSIBILIDAD SOCIAL

ECUADOR -1:50,000

34-EFNX



### LEYENDA

- Vértices de Concesión Minera
- Comunidades
- Concesión Minera "EL FENIX", CÓDIGO 10000525
- Límites Parroquiales

**Sensibilidad**

- Sensibilidad media
- Sensibilidad baja

### SIMBOLOGÍA CONVENCIONAL

**Red vial**

- Ruta primaria
- Ruta secundaria
- Ruta local
- - - Sendero
- x Punto acotado
- Zona urbana
- Río Doble
- - - Drenajes



### ESCALA GRÁFICA

1:50,000

Elipsoide de Referencia: WGS-84  
Proyección Cartográfica: Universal Transversa de Mercator (UTM)  
Zona Cartográfica: Zona 17 Sur  
Datum de Referencia Horizontal: Sistema Geodésico Mundial (WGS-84)  
Datum de Referencia Vertical: Nivel Medio del Mar  
Estación Mareográfica La Libertad, Provincia de Santa Elena  
Unidad: Metro

**EXPORTADORA AURIFERA  
EXPAUSA S.A.**

Proyecto: LICENCIAMIENTO AMBIENTAL PARA LA FASE DE EXPLORACIÓN Y EXPLOTACIÓN PEQUEÑA MINERÍA MINERALES METÁLICOS	
Contiene: <b>MAPA DE ÁREAS DE SENSIBILIDAD SOCIAL</b>	
Elaborado: Ing. Gabriela Loarte	Consultora: Msc. Rocío Estupiñán M.
Fecha: Septiembre, 2021	Hoja: 1/1

Fuente de la información:  
 - INSTITUTO GEOGRÁFICO MILITAR. INFORMACIÓN CARTOGRÁFICA BÁSICA. ESCALA 1:50.000. COMPILACIÓN VARIOS AÑOS.  
 - CONALI, DIVISIÓN POLÍTICA ADMINISTRATIVA. ESCALA 1:50.000. 2020  
 - EXPAUSA S.A. INFORMACIÓN GENERAL. 2021