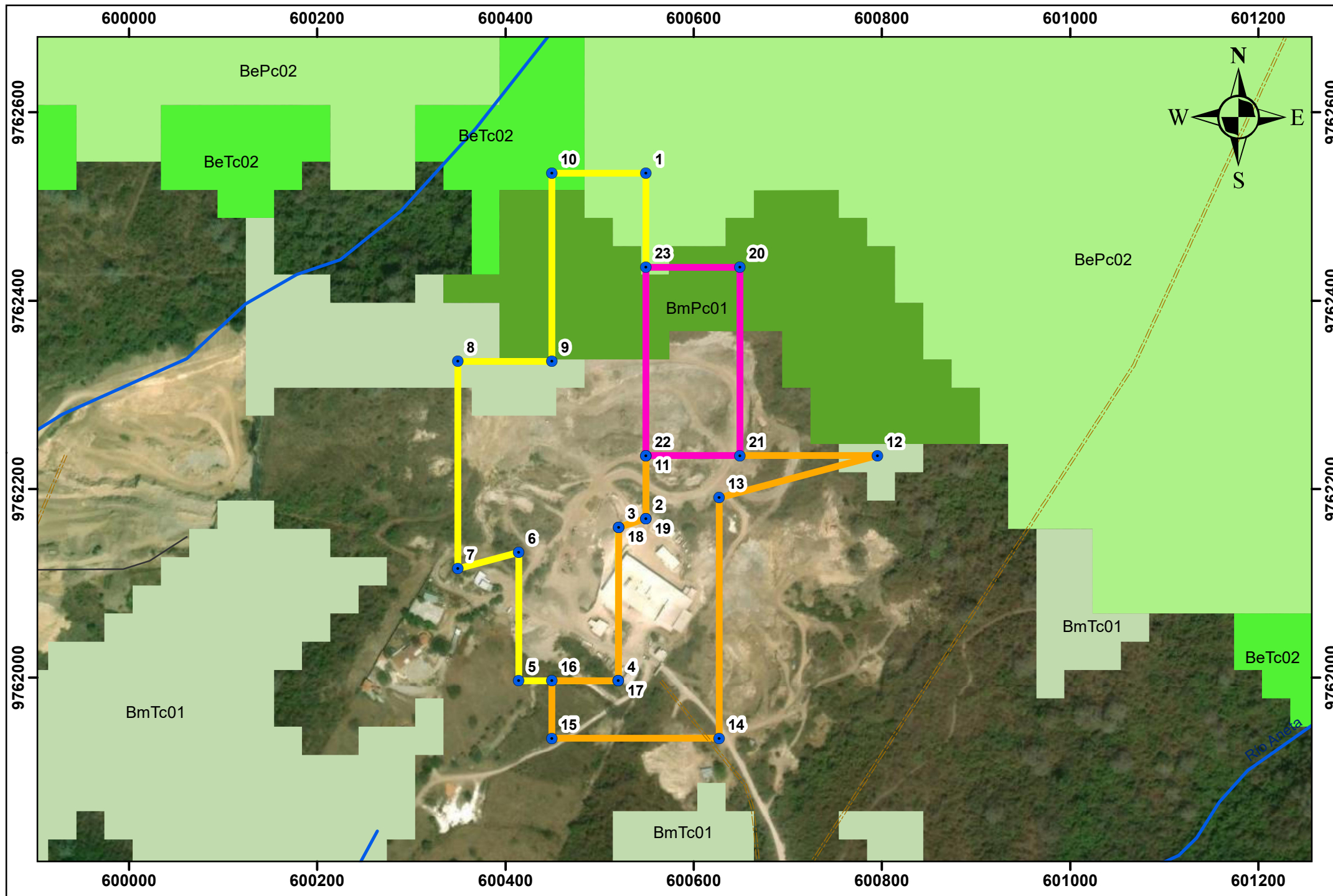


ESTUDIO DE IMPACTO AMBIENTAL PARA LA FASE DE EXPLOTACIÓN DE MINERALES NO METÁLICOS BAJO EL RÉGIMEN DE PEQUEÑA MINERÍA DE LAS CONCESIONES MINERAS LA CONDORA (CÓD. 61), CONDORA II (CÓD. 700966) Y CONDORA III (CÓD 70000276) Y PLANTA DE PROCESAMIENTO INDAMI

ECUADOR - ESCALA 1:5.000



Leyenda

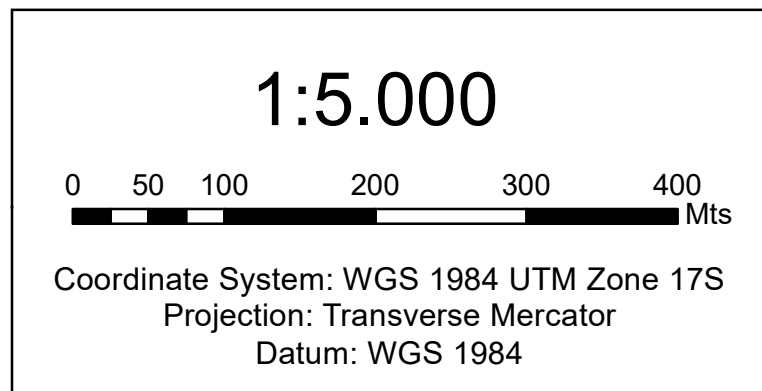
ECOSISTEMAS

- BmPc01** BOSQUE SEMIDECIDUO DE LA CORDILLERA COSTERA DEL PACÍFICO ECUATORIAL
- BmTc01** BOSQUE SEMIDECIDUO DE TIERRAS BAJAS DEL JAMA-ZAPOTILLO
- BeTc02** BOSQUE SIEMPREVERDE ESTACIONAL DE TIERRAS BAJAS DEL JAMA-ZAPOTILLO
- BePc02** BOSQUE SIEMPREVERDE ESTACIONAL PIEMONTANO DE LA CORDILLERA COSTERA DEL PACÍFICO ECUATORIAL

Signos Convencionales

- Vértices de las concesiones
- Senderos
- = Vías
- Ríos
- Concesiones Mineras**
- La Condora
- Condora II
- Condora III

Ubicación de la zona de estudio respecto a la provincia



CÉSAR FERNANDO ARMAS CABRERA

ESTUDIO DE IMPACTO AMBIENTAL PARA LA FASE DE EXPLOTACIÓN DE MINERALES NO METÁLICOS BAJO EL RÉGIMEN DE PEQUEÑA MINERÍA DE LAS CONCESIONES MINERAS LA CONDORA (CÓD. 61), CONDORA II (CÓD. 700966) Y CONDORA III (CÓD 70000276) Y PLANTA DE PROCESAMIENTO INDAMI

MAPA ECOSISTEMAS

Elaborado por: Ing. Geól. Lourdes Sinchi	Revisado por: Ing. Geól. Olga Nieto	Fecha: Enero/2023	Escala: 1:5.000
Fuentes de información: Instituto Geográfico Militar (IGM), Cartografía Base, 1:50.000, 2013. Ministerio de Ambiente, Agua y Transición Ecológica, Ecosistemas, 1:100.000, 2012.			