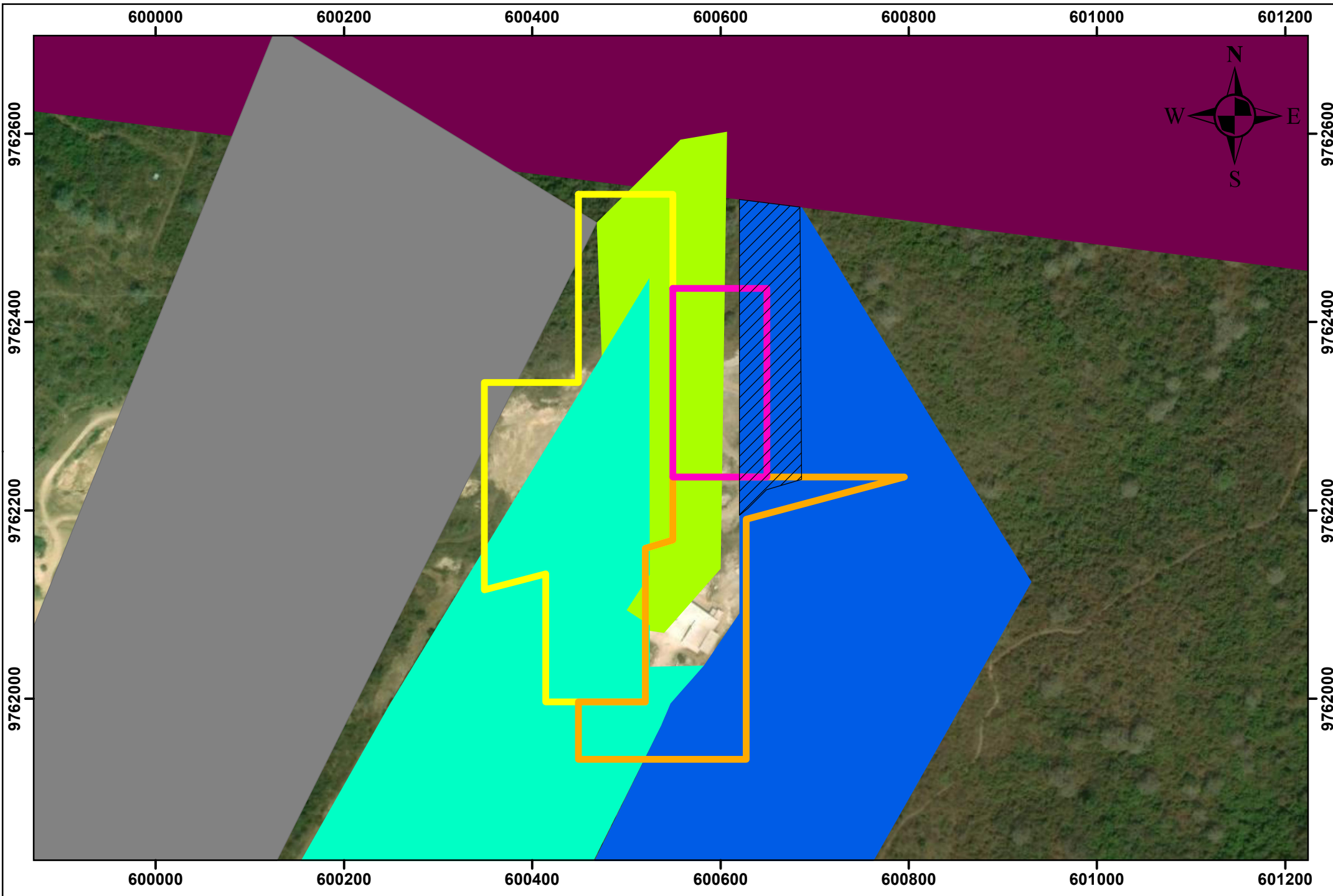


# ESTUDIO DE IMPACTO AMBIENTAL PARA LA FASE DE EXPLOTACIÓN DE MINERALES NO METÁLICOS BAJO EL RÉGIMEN DE PEQUEÑA MINERÍA DE LAS CONCESIONES MINERAS LA CONDORA (CÓD. 61), CONDORA II (CÓD. 700966) Y CONDORA III (CÓD 70000276) Y PLANTA DE PROCESAMIENTO INDAMI

ECUADOR - ESCALA 1:5.000

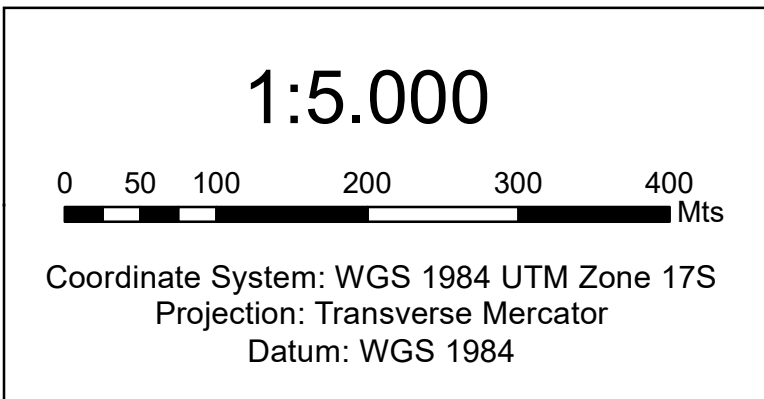


## Leyenda

Código Catastral	Propietario
<span style="display: inline-block; width: 15px; height: 15px; background-color: cyan; border: 1px solid black;"></span> 8922	FERNANDO ARMAS
<span style="display: inline-block; width: 15px; height: 15px; background-color: lime; border: 1px solid black;"></span> 9014	INDAMI (POLÍGONO DESFASADO EN EL CATASTRO MUNICIAPL)
<span style="display: inline-block; width: 15px; height: 15px; background-color: blue; border: 1px solid black;"></span> 9214	HEREDEROS ENRIQUE GONZALEZ
<span style="display: inline-block; width: 15px; height: 15px; background-color: purple; border: 1px solid black;"></span> 40895	HOLCIM ECUADOR S.A.
<span style="display: inline-block; width: 15px; height: 15px; background-color: gray; border: 1px solid black;"></span> 61074	PROPIETARIO DESCONOCIDO
<span style="display: inline-block; width: 15px; height: 15px; border: 1px solid black; border-style: dashed;"></span>	Promesa de compraventa

### Signos Convencionales

Concesiones Mineras	
<span style="display: inline-block; width: 15px; height: 15px; border: 2px solid yellow;"></span>	La Condora
<span style="display: inline-block; width: 15px; height: 15px; border: 2px solid orange;"></span>	Condora II
<span style="display: inline-block; width: 15px; height: 15px; border: 2px solid magenta;"></span>	Condora III



<b>CÉSAR FERNANDO ARMAS CABRERA</b>			
<b>ESTUDIO DE IMPACTO AMBIENTAL PARA LA FASE DE EXPLOTACIÓN DE MINERALES NO METÁLICOS BAJO EL RÉGIMEN DE PEQUEÑA MINERÍA DE LAS CONCESIONES MINERAS LA CONDORA (CÓD. 61), CONDORA II (CÓD. 700966) Y CONDORA III (CÓD 70000276) Y PLANTA DE PROCESAMIENTO INDAMI</b>			
<b>MAPA PREDIOS</b>			
<b>Elaborado por:</b> Ing. Geól. Lourdes Sinchi	<b>Revisado por:</b> Ing. Geól. Olga Nieto	<b>Fecha:</b> Enero/2023	<b>Escala:</b> 1:5.000
<b>Fuentes de información:</b> Instituto Geográfico Militar (IGM), Cartografía Base, 1:50.000, 2013. GAD Municipal de Guayaquil, Predios Rural, 2023.			
<b>MAPA N° 27</b>			