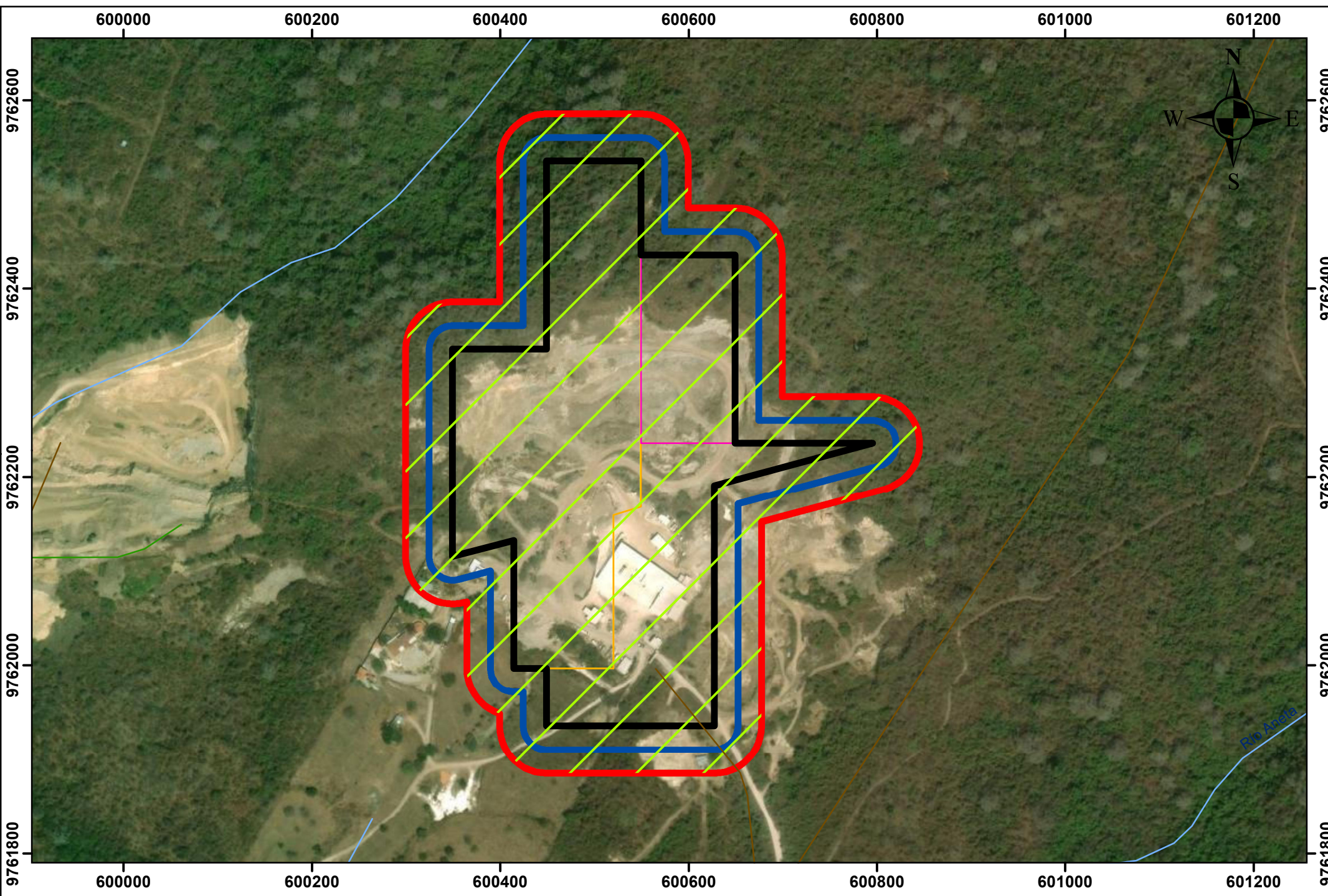


ESTUDIO DE IMPACTO AMBIENTAL PARA LA FASE DE EXPLOTACIÓN DE MINERALES NO METÁLICOS BAJO EL RÉGIMEN DE PEQUEÑA MINERÍA DE LAS CONCESIONES MINERAS LA CONDORA (CÓD. 61), CONDORA II (CÓD. 700966) Y CONDORA III (CÓD 70000276) Y PLANTA DE PROCESAMIENTO INDAMI

ECUADOR - ESCALA 1:5.000



Leyenda

- AID SUELO (13,26 Ha)
- AID RUIDO (18,57 Ha)
- AID EMISIONES DE MATERIAL PARTICULADO (24,08 Ha)
- AID MEDIO FÍSICO (24,08 Ha)

Signos Convencionales

- Senderos
- Vías
- Ríos

Concesiones Mineras

- La Condora
- Condora II
- Condora III



1:5.000

Coordinate System: WGS 1984 UTM Zone 17S
Projection: Transverse Mercator
Datum: WGS 1984

CÉSAR FERNANDO ARMAS CABRERA

ESTUDIO DE IMPACTO AMBIENTAL PARA LA FASE DE EXPLOTACIÓN DE MINERALES NO METÁLICOS BAJO EL RÉGIMEN DE PEQUEÑA MINERÍA DE LAS CONCESIONES MINERAS LA CONDORA (CÓD. 61), CONDORA II (CÓD. 700966) Y CONDORA III (CÓD 70000276) Y PLANTA DE PROCESAMIENTO INDAMI

MAPA ÁREA DE INFLUENCIA DIRECTA MEDIO FÍSICO

Elaborado por: Ing. Geól. Lourdes Sinchi	Revisado por: Ing. Geól. Olga Nieto	Fecha: Enero/2023	Escala: 1:5.000
--	---	-----------------------------	---------------------------

Fuentes de información:
Instituto Geográfico Militar (IGM), Cartografía Base, 1:50.000, 2013.
Equipo consultor CÉSAR FERNANDO ARMAS CABRERA, 2023.

MAPAN° 31