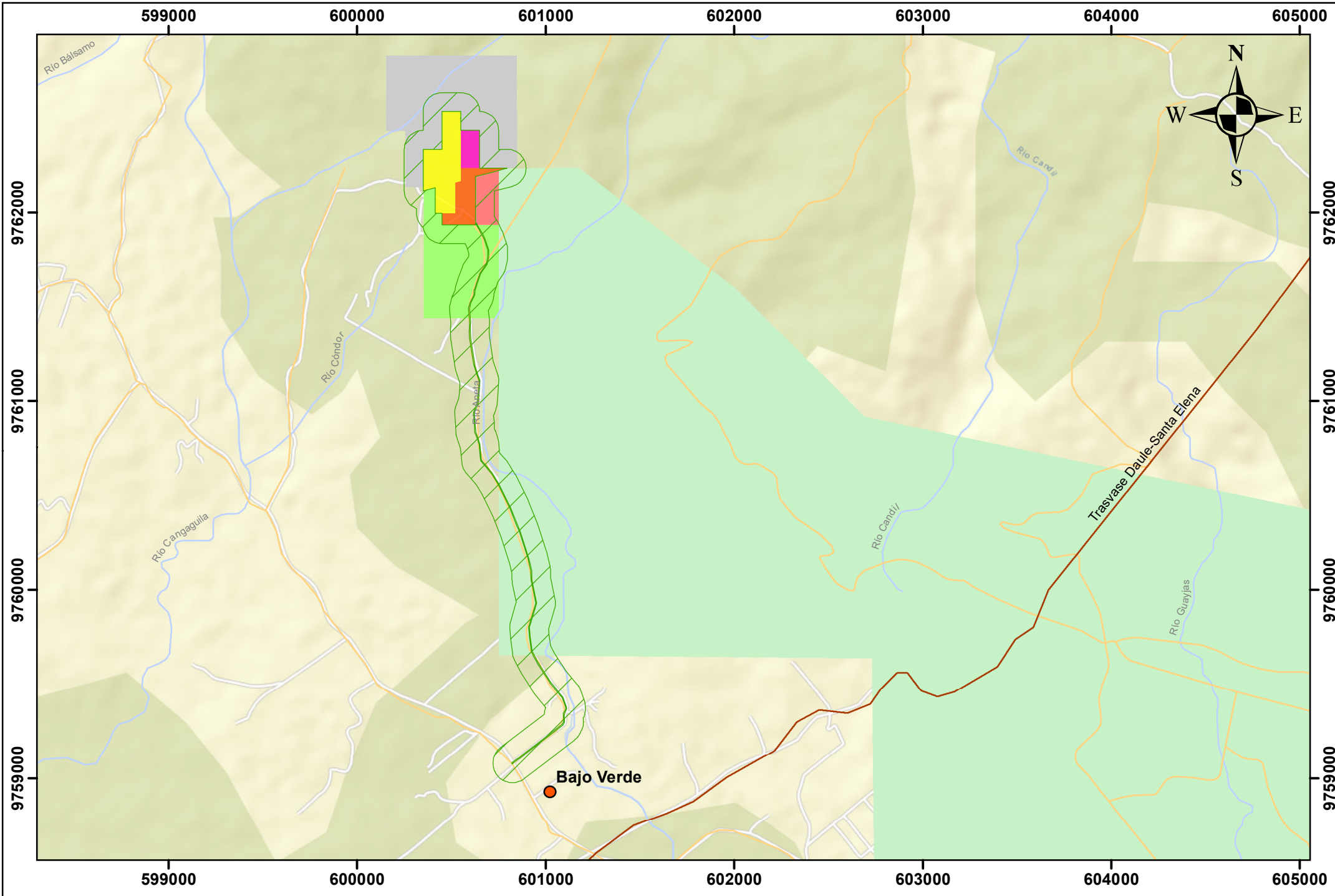


# ESTUDIO DE IMPACTO AMBIENTAL PARA LA FASE DE EXPLOTACIÓN DE MINERALES NO METÁLICOS BAJO EL RÉGIMEN DE PEQUEÑA MINERÍA DE LAS CONCESIONES MINERAS LA CONDORA (CÓD. 61), CONDORA II (CÓD. 700966) Y CONDORA III (CÓD 70000276) Y PLANTA DE PROCESAMIENTO INDAMI

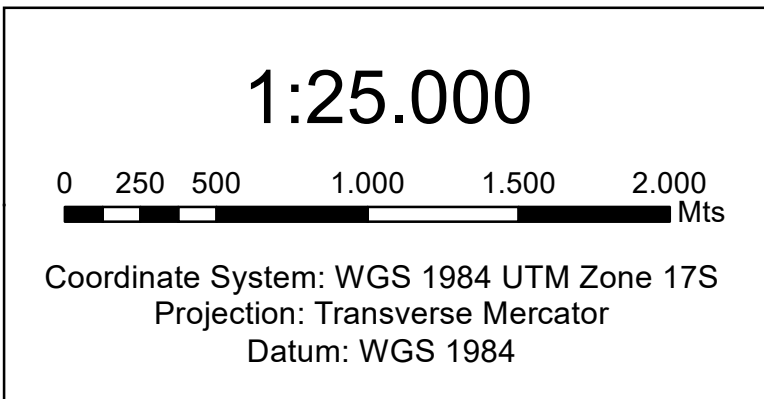
ECUADOR - ESCALA 1:25.000



## Leyenda

- AII MEDIO SOCIAL (86,01 Ha)
- Concesión minera CASAS VIEJAS III
- Concesión minera ZULAY
- Concesión minera CINCO HERMANOS
- Concesión minera CENACA

Signos Convencionales
<span style="color: red; font-weight: bold;">●</span> Poblados <b>Concesiones Mineras</b> <span style="color: yellow; font-weight: bold;">■</span> La Condora <span style="color: orange; font-weight: bold;">■</span> Condora II <span style="color: pink; font-weight: bold;">■</span> Condora III <span style="color: brown; font-weight: bold;">—</span> Trasvase Daule Santa Elena <span style="color: orange; font-weight: bold;">—</span> Vías <span style="color: blue; font-weight: bold;">—</span> Ríos



CÉSAR FERNANDO ARMAS CABRERA			
<b>ESTUDIO DE IMPACTO AMBIENTAL PARA LA FASE DE EXPLOTACIÓN DE MINERALES NO METÁLICOS BAJO EL RÉGIMEN DE PEQUEÑA MINERÍA DE LAS CONCESIONES MINERAS LA CONDORA (CÓD. 61), CONDORA II (CÓD. 700966) Y CONDORA III (CÓD 70000276) Y PLANTA DE PROCESAMIENTO INDAMI</b>			
<b>MAPA ÁREA DE INFLUENCIA INDIRECTA MEDIO SOCIAL</b>			
<b>Elaborado por:</b> Ing. Geól. Lourdes Sinchi	<b>Revisado por:</b> Ing. Geól. Olga Nieto	<b>Fecha:</b> Enero/2023	<b>Escala:</b> 1:25.000
<b>Fuentes de información:</b> Instituto Geográfico Militar (IGM), Cartografía Base, 1:50.000, 2013. Equipo consultor CÉSAR FERNANDO ARMAS CABRERA, 2023.			
<b>MAPA N° 36</b>			