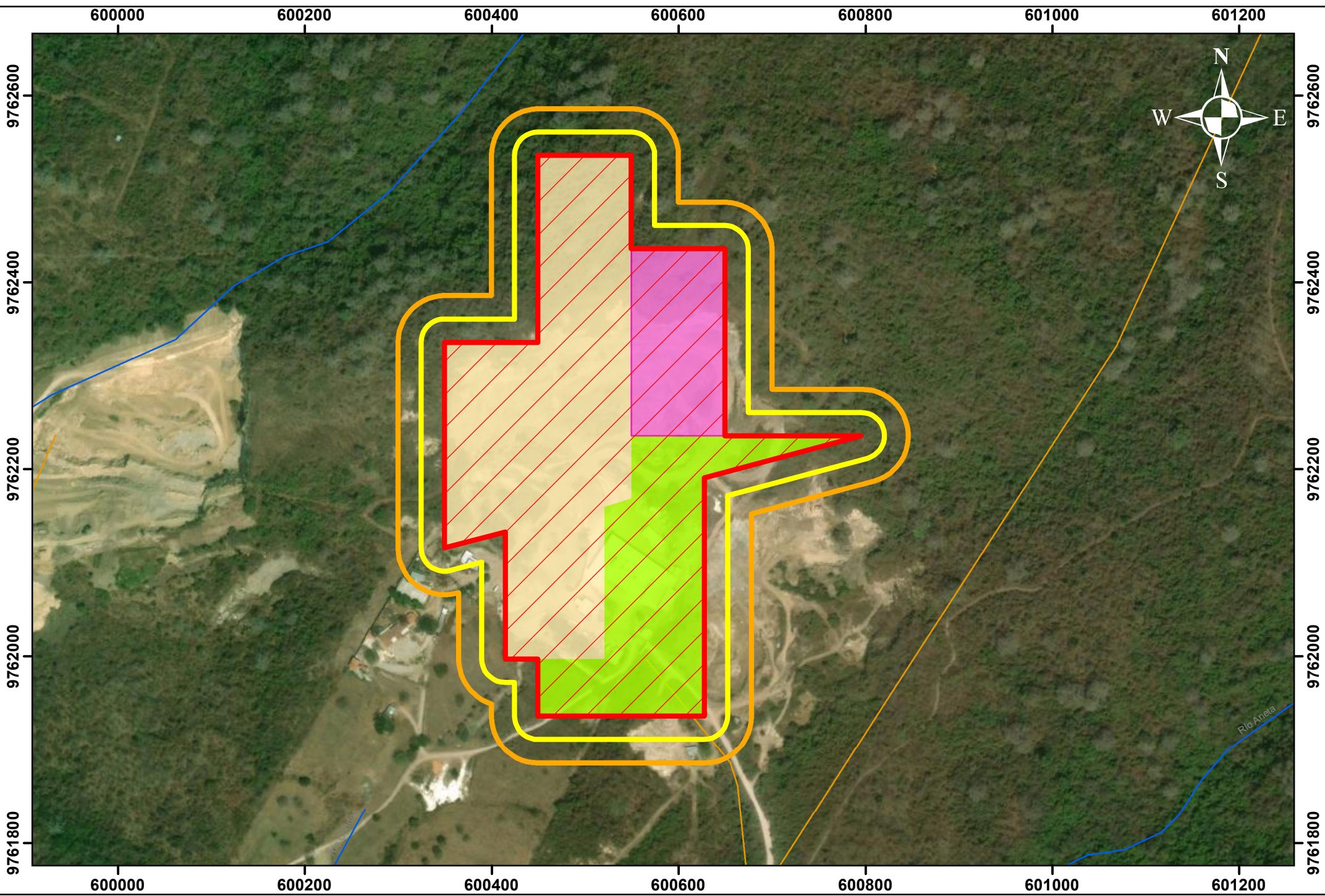


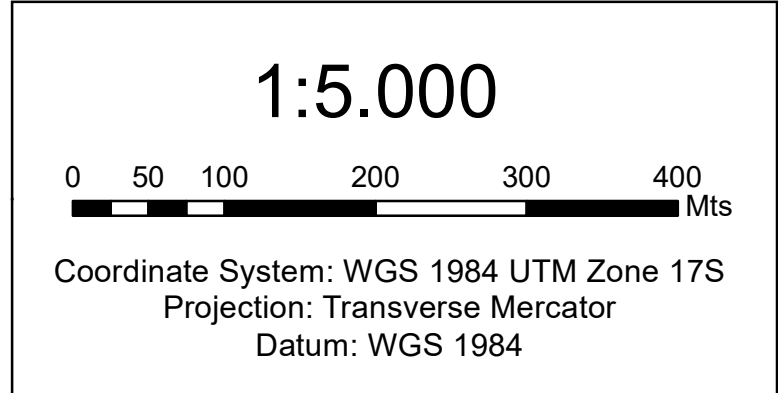
ESTUDIO DE IMPACTO AMBIENTAL PARA LA FASE DE EXPLOTACIÓN DE MINERALES NO METÁLICOS BAJO EL RÉGIMEN DE PEQUEÑA MINERÍA DE LAS CONCESIONES MINERAS LA CONDORA (CÓD. 61), CONDORA II (CÓD. 700966) Y CONDORA III (CÓD 70000276) Y PLANTA DE PROCESAMIENTO INDAMI

ECUADOR - ESCALA 1:5.000



Leyenda		Esca
	AREA DE SENSIBILIDAD SUELO (13,26 Ha)	MEDIA
	AREA DE SENSIBILIDAD PAISAJE (13,26 Ha)	MEDIA
	AREA DE SENSIBILIDAD RUIDO (18,57 Ha)	MEDIA
	AREA DE SENSIBILIDAD AIRE (24,08 Ha)	MEDIA

Signos Convencionales
Ríos
Vías
Concesiones Mineras
La Condora
Condora II
Condora III



CÉSAR FERNANDO ARMAS CABRERA			
ESTUDIO DE IMPACTO AMBIENTAL PARA LA FASE DE EXPLOTACIÓN DE MINERALES NO METÁLICOS BAJO EL RÉGIMEN DE PEQUEÑA MINERÍA DE LAS CONCESIONES MINERAS LA CONDORA (CÓD. 61), CONDORA II (CÓD. 700966) Y CONDORA III (CÓD 70000276) Y PLANTA DE PROCESAMIENTO INDAMI			
MAPA SENSIBILIDAD FÍSICA			
Elaborado por: Ing. Geól. Lourdes Sinchi	Revisado por: Ing. Geól. Olga Nieto	Fecha: Enero/2023	Escala: 1:5.000
Fuentes de información: Instituto Geográfico Militar (IGM), Cartografía Base, 1:50.000, 2013. Equipo consultor CÉSAR FERNANDO ARMAS CABRERA, 2023.			
MAPA N° 37			