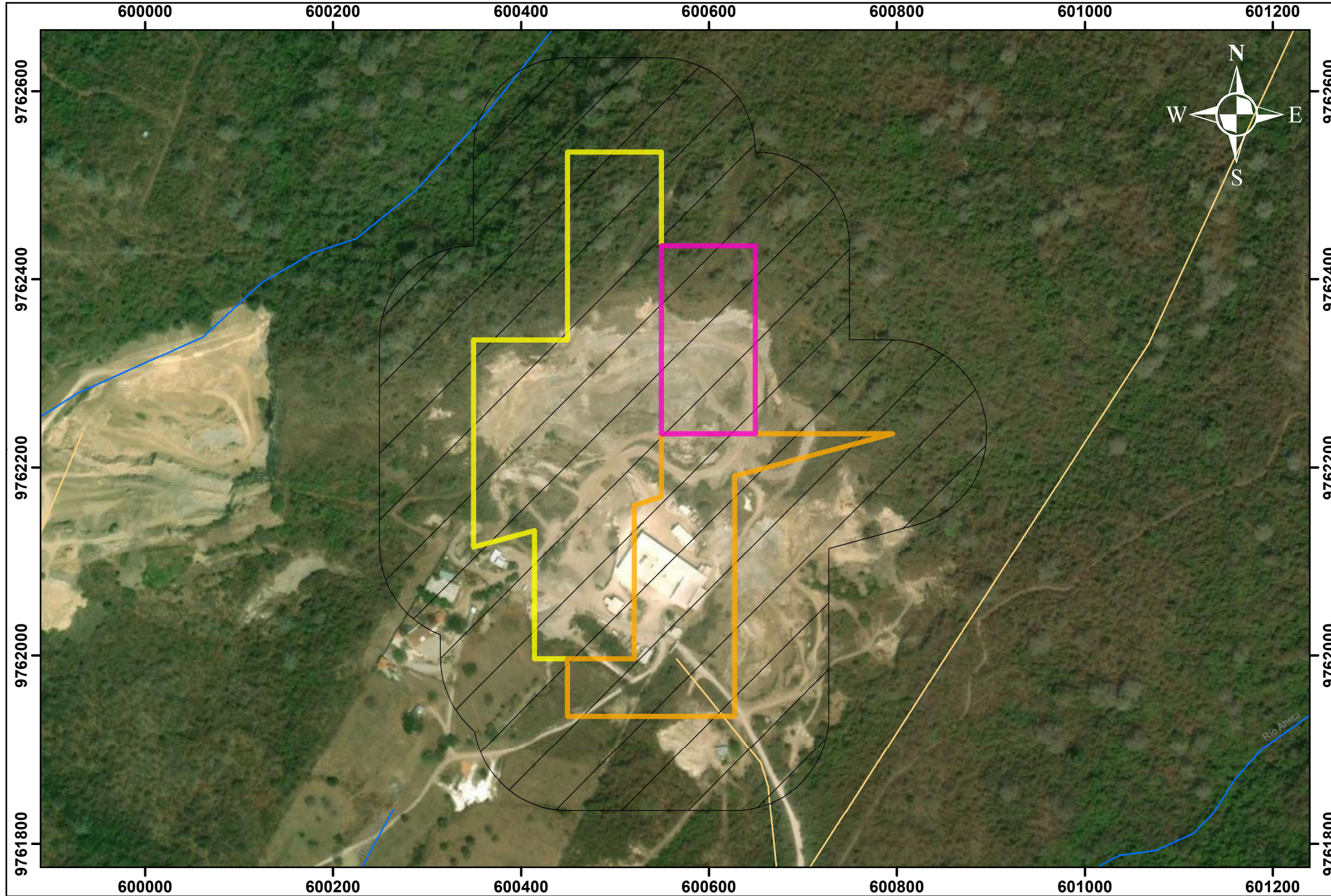



ESTUDIO DE IMPACTO AMBIENTAL PARA LA FASE DE EXPLOTACIÓN DE MINERALES NO METÁLICOS BAJO EL RÉGIMEN DE PEQUEÑA MINERÍA DE LAS CONCESIONES MINERAS LA CONDORA (CÓD. 61), CONDORA II (CÓD. 700966) Y CONDORA III (CÓD 70000276) Y PLANTA DE PROCESAMIENTO INDAMI

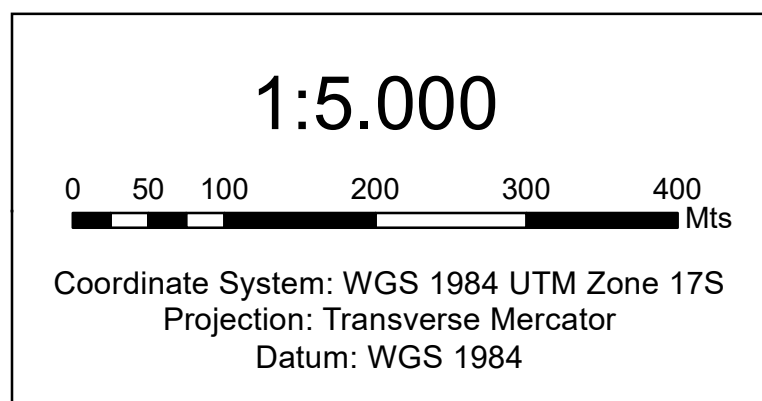
ECUADOR - ESCALA 1:5.000



Leyenda

 ÁREA DE SENSIBILIDAD SOCIAL (36,06 Ha)

Signos Convencionales	
	Vías
	Ríos
Concesiones Mineras	
	La Condora
	Condora II
	Condora III



CÉSAR FERNANDO ARMAS CABRERA			
ESTUDIO DE IMPACTO AMBIENTAL PARA LA FASE DE EXPLOTACIÓN DE MINERALES NO METÁLICOS BAJO EL RÉGIMEN DE PEQUEÑA MINERÍA DE LAS CONCESIONES MINERAS LA CONDORA (CÓD. 61), CONDORA II (CÓD. 700966) Y CONDORA III (CÓD 70000276) Y PLANTA DE PROCESAMIENTO INDAMI			
MAPA SENSIBILIDAD SOCIAL			
Elaborado por: Ing. Geól. Lourdes Sinchi	Revisado por: Ing. Geól. Olga Nieto	Fecha: Enero/2023	Escala: 1:5.000
Fuentes de información: Instituto Geográfico Militar (IGM), Cartografía Base, 1:50.000, 2013. Equipo consultor CÉSAR FERNANDO ARMAS CABRERA, 2023.			
MAPA N° 39			