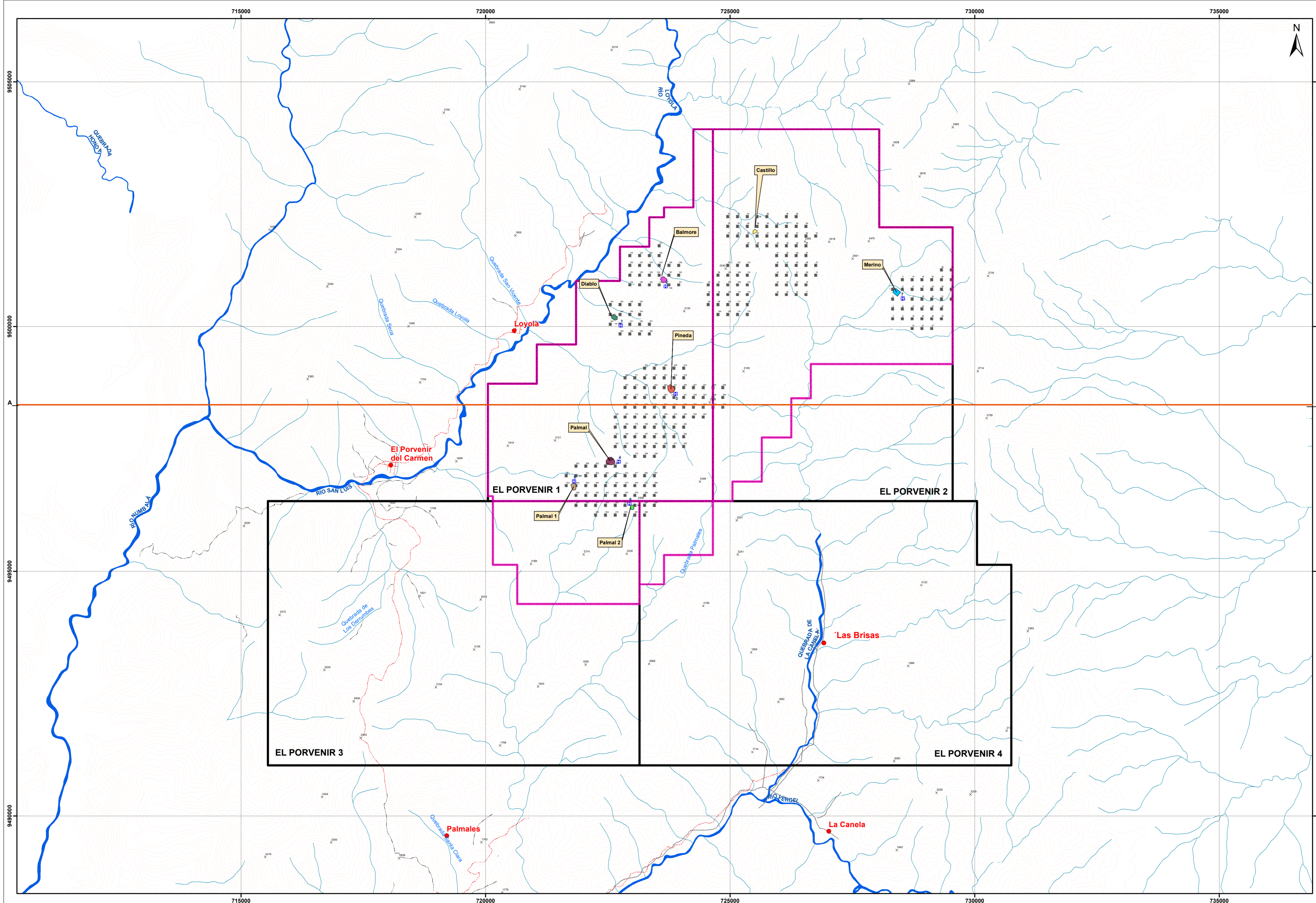


ESTUDIO DE IMPACTO AMBIENTAL PARA LA FASE DE EXPLORACIÓN AVANZADA DE LAS CONCESIONES PORVENIR 1 (CÓD. 50000879), PORVENIR 2 (CÓD. 50000876), PORVENIR 3 (CÓD. 50000877), PORVENIR 4 (CÓD. 50000878)

ECUADOR - ESCALA 1:45.000

CARTAS TOPOGRÁFICAS:
ESCALA 1:50.000 : N VIII-D 4; N VIII-C 3;
N VIII-D 2; N VIII-C1



LEYENDA TEMÁTICA

- Concesión Minera El Porvenir
- Área Operativa
- INFRAESTRUCTURA**
- Plataformas
- Helipuertos
- Campamento- Balmore
- Campamento- Castillo
- Campamento- Diablo
- Campamento- Merino
- Campamento- Palmal
- Campamento- Palmal 1
- Campamento- Palmal 2
- Campamento- Pineda

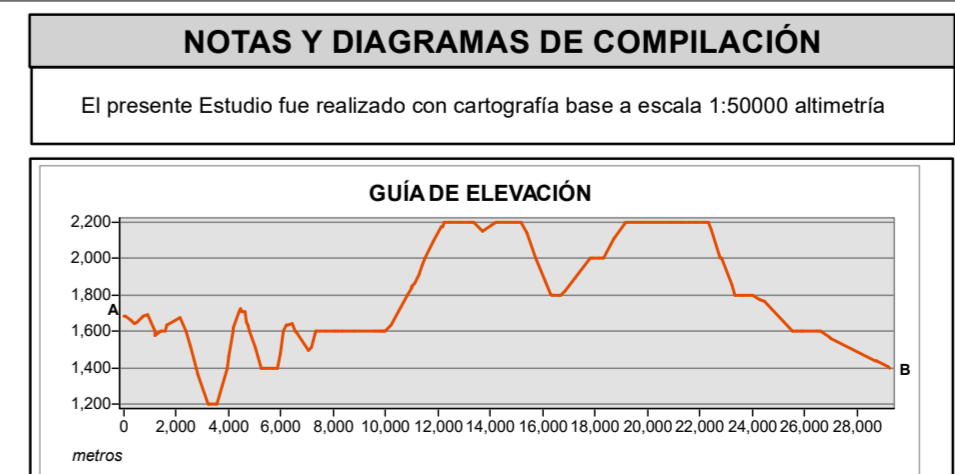
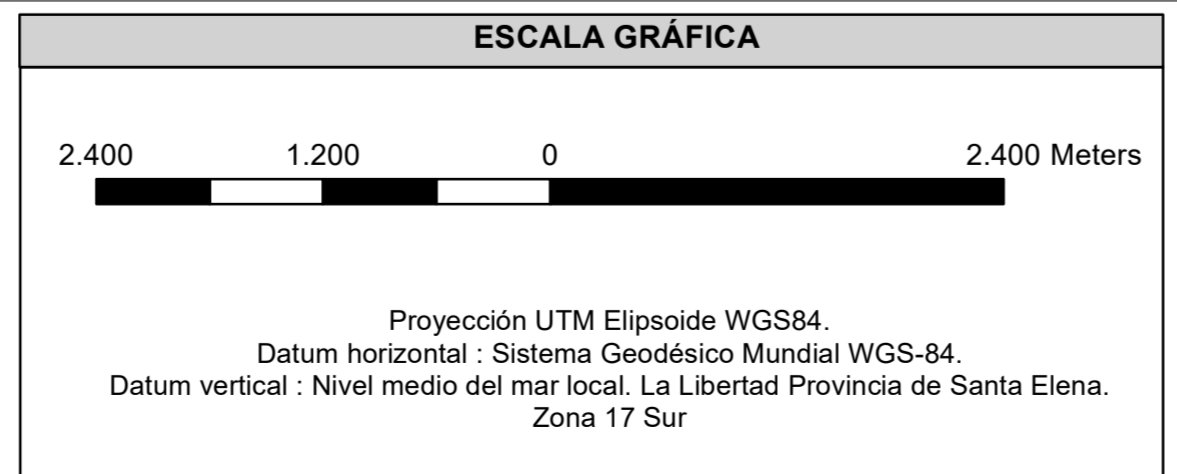
COORDENADAS

Plataformas		
ID	X	Y
1	72500	95000
2	72500	95000
3	72500	95000
4	72500	95000
5	72500	95000
6	72500	95000
7	72500	95000
8	72500	95000
9	72500	95000
10	72500	95000
11	72500	95000
12	72500	95000
13	72500	95000
14	72500	95000
15	72500	95000
16	72500	95000
17	72500	95000
18	72500	95000
19	72500	95000
20	72500	95000
21	72500	95000
22	72500	95000
23	72500	95000
24	72500	95000
25	72500	95000
26	72500	95000
27	72500	95000
28	72500	95000
29	72500	95000
30	72500	95000
31	72500	95000
32	72500	95000
33	72500	95000
34	72500	95000
35	72500	95000
36	72500	95000
37	72500	95000
38	72500	95000
39	72500	95000
40	72500	95000
41	72500	95000
42	72500	95000
43	72500	95000
44	72500	95000
45	72500	95000
46	72500	95000
47	72500	95000
48	72500	95000
49	72500	95000
50	72500	95000
51	72500	95000
52	72500	95000
53	72500	95000
54	72500	95000
55	72500	95000
56	72500	95000
57	72500	95000
58	72500	95000
59	72500	95000
60	72500	95000
61	72500	95000
62	72500	95000
63	72500	95000
64	72500	95000
65	72500	95000
66	72500	95000
67	72500	95000
68	72500	95000
69	72500	95000
70	72500	95000
71	72500	95000
72	72500	95000
73	72500	95000
74	72500	95000
75	72500	95000
76	72500	95000
77	72500	95000
78	72500	95000
79	72500	95000
80	72500	95000
81	72500	95000
82	72500	95000
83	72500	95000
84	72500	95000
85	72500	95000
86	72500	95000
87	72500	95000
88	72500	95000
89	72500	95000
90	72500	95000
91	72500	95000
92	72500	95000
93	72500	95000
94	72500	95000
95	72500	95000
96	72500	95000
97	72500	95000
98	72500	95000
99	72500	95000
100	72500	95000

Campamentos		
Campamento	X	Y
Castillo	72502,78	9501941,44
Merino	728402,67	9500702,99
Balmore	723641,34	9500956,89
Diablo	722634,10	9500186,03
Pineda	723790,52	9498727,19
Palmal	722551,36	9497247,33
Palmal 1	721802,02	9496729,34
Palmal 2	722998,52	9496304,94

Helipuertos			
Infraestructura	Nombre	X	Y
Helipuerto 1	Diablo	722763,43	9500024,96
Helipuerto 2	Balmore	723680,37	9500821,92
Helipuerto 3	Pineda	723884,76	9498625,74
Helipuerto 4	Palmal	722721,44	9497241,49
Helipuerto 5	Palmal 1	721808,72	9496837,42
Helipuerto 6	Palmal 2	722939,27	9496382,00
Helipuerto 7	Merino	728527,89	9500573,61

SIGNOS CONVENCIONALES	
● Centros Poblados	— Drenaje Secundario
Vias	— Curvas de Nivel Índice
— Via Principal	— Curvas de Nivel Intermedia
- - - Via Local	x Punto Acotado
- - - Sendero	— Línea de Corte A-B
— Rodera	
— Drenaje Principal	



ESTUDIO DE IMPACTO AMBIENTAL DE LA FASE DE EXPLORACIÓN AVANZADA DE LAS CONCESIONES PORVENIR 1, PORVENIR 2, PORVENIR 3, PORVENIR 4

REVISADO POR: Ing. José Iniguez	CONTIENE: MAPA DE INFRAESTRUCTURA A IMPLEMENTARSE
ESCALA TRABAJO: 1:50.000	FECHA: Mayo, 2023
ESCALA IMPRESIÓN: 1:40.000	ARCHIVO DIGITAL: C:\EL_PORVENIR_2023\MXD
ELABORADO POR: Ing. Daniela Terán	NO: 07,1
FUENTE DE INFORMACIÓN TEMÁTICA: Cartas Topográficas, IGM, Escala 1:50.000, 2013 Información Temática, Green Rock Resources GRR SA., mayo 2023	

PROYECTO: EsIA- El Porvenir