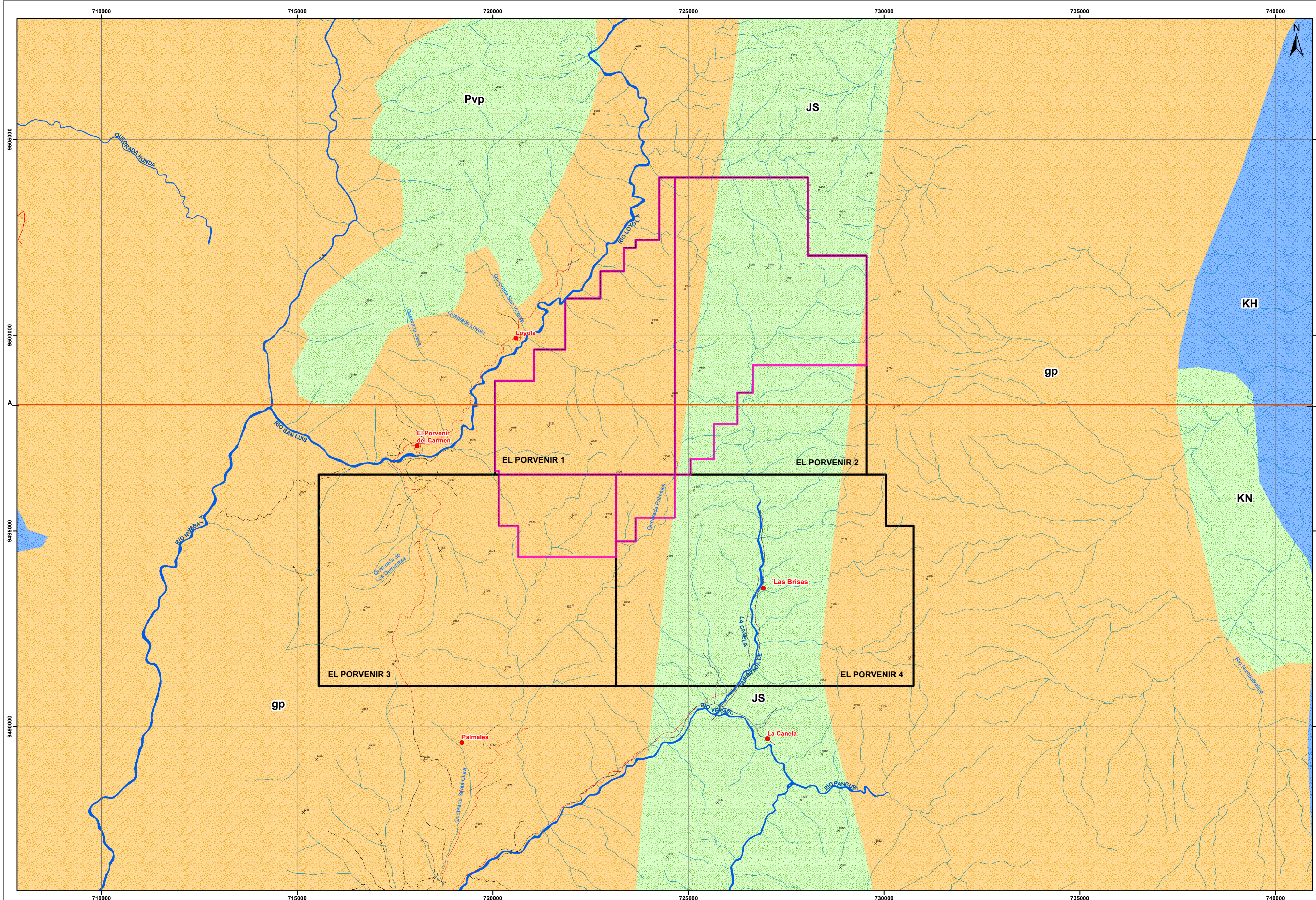


ESTUDIO DE IMPACTO AMBIENTAL PARA LA FASE DE EXPLORACIÓN AVANZADA DE LAS CONCESIONES PORVENIR 1 (CÓD. 50000879), PORVENIR 2 (CÓD. 50000876), PORVENIR 3 (CÓD. 50000877), PORVENIR 4 (CÓD. 50000878)

Ecuador - Escala 1:45.000

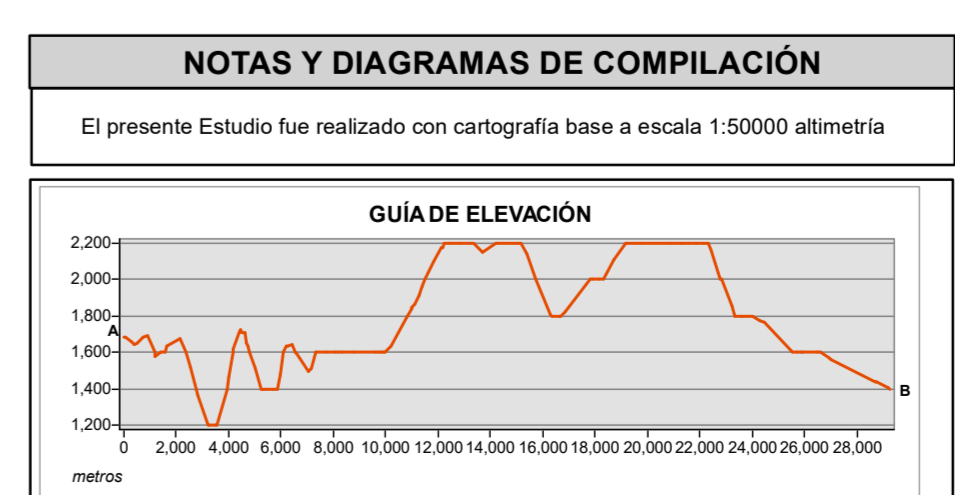
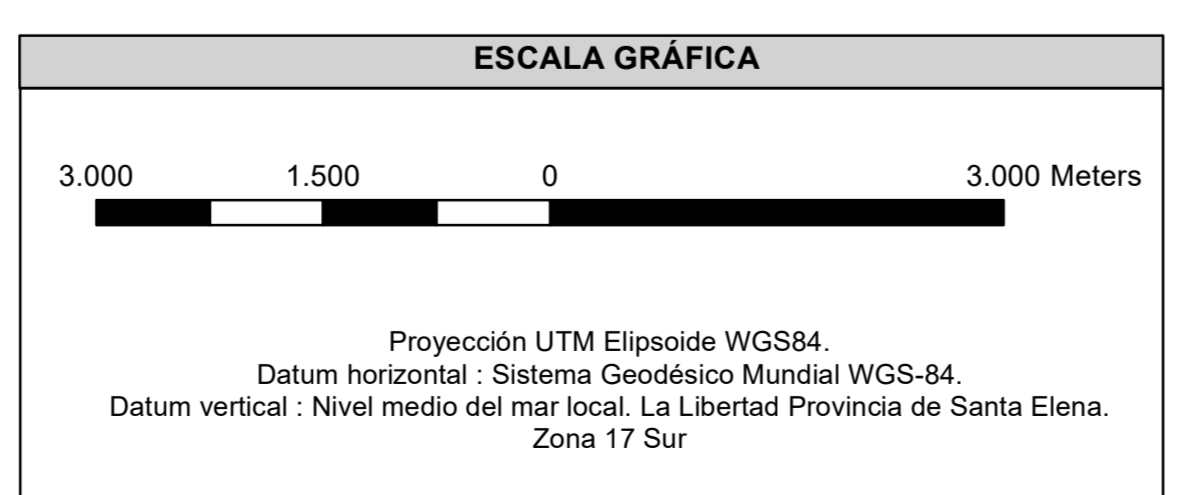
CARTAS TOPOGRÁFICAS:
ESCALA 1:50.000 : N VIII-D 4; N VIII-C 3;
N VIII-D 2; N VIII-C1



LEYENDA TEMÁTICA			
	Concesión Minera El Porvenir		
	Área Operativa		
HIDROGEOLÓGICO			
POROSIDAD	PERMEABILIDAD	LITOLOGÍA	SIMBOLOGÍA
Unidades Litológicas prácticamente sin agua subterránea explotable	Impermeable (Acuífugo)	Rocas Metamórficas indiferenciadas, esquistos, esquistos verdes, gneissos, cuarcitas, gneis, meta andesitas, filitas con cuarzo	
Unidades Litológicas prácticamente sin agua subterránea explotable	Impermeable (Acuífugo)	Granito, Granoditrita	
Unidades Litopereables por fisuración y karstificación	Baja	Volcánicos indiferenciados, andesitas, tobas	
Unidades Litopereables por fisuración y karstificación	Alta	Areniscas glauconíticas, caliza maciza, lutita	
Unidades Litopereables por fisuración y karstificación	Medio	Calizas, brechas, tobas, lutitas calcáreas, metalutitas, cuarcitas verdozas y grises	
Unidades Permeables por porosidad intergranular	Alta Medio	Areniscas, cuarcita	



SIGNOS CONVENCIONALES	
	Centros Poblados
	Drenaje Secundario
	Via Principal
	Via Local
	Sendero
	Rodera
	Drenaje Principal
	Curvas de Nivel Índice
	Curvas de Nivel Intermedia
	Punto Acotado
	Línea de Corte A-B



ESTUDIO DE IMPACTO AMBIENTAL DE LA FASE DE EXPLORACIÓN AVANZADA DE LAS CONCESIONES PORVENIR 1, PORVENIR 2, PORVENIR 3, PORVENIR 4			
REVISADO POR: Ing. José Iniguez	CONTIENE: MAPA HIDROGEOLÓGICO	FECHA: Mayo, 2023	ARCHIVO DIGITAL: C:\EL_PORVENIR_2023\MXD
ESCALA TRABAJO: 1:50.000	ELABORADO POR: Ing. Daniela Terán	ESCALA IMPRESIÓN: 1:50.000	No: 10
FUENTE DE INFORMACIÓN TEMÁTICA: Cartas Topográficas, IGM, Escala 1:50.000, 2013 Mapa Hidrogeológico, SEMAGUA, Escala 1:250.000, 2014			

PROYECTO: EsIA- El Porvenir