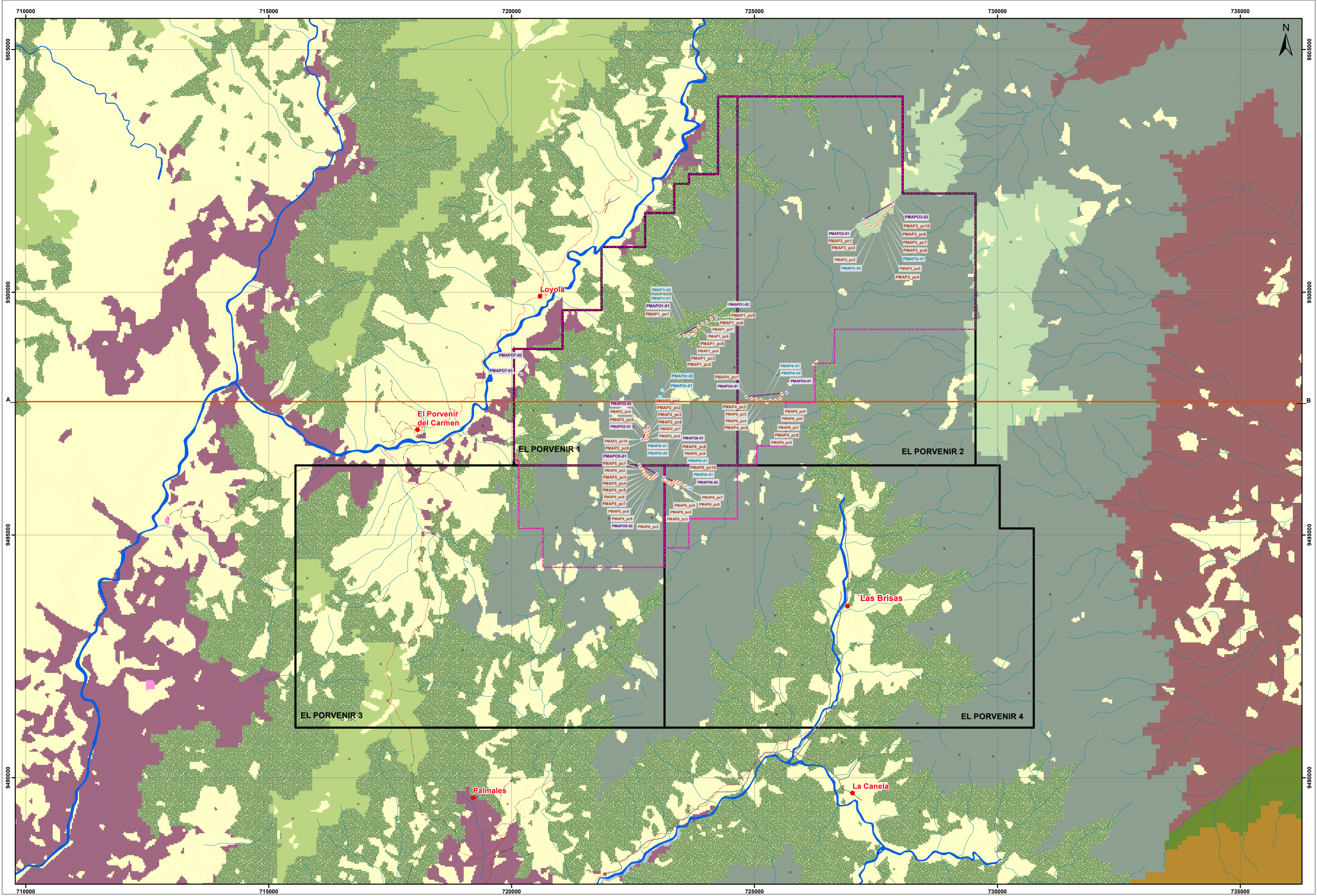


ESTUDIO DE IMPACTO AMBIENTAL PARA LA FASE DE EXPLORACIÓN AVANZADA DE LAS CONCESIONES PORVENIR 1 (CÓD. 50000879), PORVENIR 2 (CÓD. 50000876), PORVENIR 3 (CÓD. 50000877), PORVENIR 4 (CÓD. 50000878)

Ecuador - Escala 1:45.000

CARTAS TOPOGRÁFICAS:
ESCALA 1:50.000 : N VIII-D 4; N VIII-C 3;
N VIII-D 2; N VIII-C 1



LEYENDA TEMÁTICA

- Concesión Minera El Porvenir
- Área Operativa

MUESTREO DE AVIFAUNA

- x Puntos de conteo
- x Redes de neblina
- x Transecto de observación

TRANSECTOS

- Redes de neblina
- Transecto de observación

ECOSISTEMAS

- Agua
- Arbustal siempreverde y Herbazal montano de la cordillera del Cóndor
- Bosque siempreverde montano bajo de las cordilleras del Cóndor-Kutukú
- Bosque siempreverde montano bajo del Sur de la Cordillera Oriental de los Andes
- Bosque siempreverde montano bajo sobre mesetas de arenisca de las cordilleras del Cóndor-Kutukú
- Bosque siempreverde montano de las cordilleras del Cóndor-Kutukú
- Bosque siempreverde montano del Sur de la Cordillera Oriental de los Andes
- Bosque siempreverde montano sobre mesetas de arenisca de la cordillera del Cóndor
- Bosque siempreverde piemontano del Sur de la Cordillera Oriental de los Andes
- Intervención
- Otras áreas

SIGNOS CONVENCIONALES

● Centros Poblados	— Drenaje Secundario
— Vía Principal	— Curvas de Nivel Índice
- - - Vía Local	— Curvas de Nivel Intermedia
- - - - Sendero	x Punto Acotado
— Rodera	— Línea de Corte A-B
— Drenaje Principal	

ESCALA GRÁFICA

2.400 1.200 0 2.400 Meters

Proyección UTM Elipsoide WGS84.
Datum horizontal : Sistema Geodésico Mundial WGS-84.
Datum vertical : Nivel medio del mar local. La Libertad Provincia de Santa Elena.
Zona 17 Sur

NOTAS Y DIAGRAMAS DE COMPILACIÓN

El presente Estudio fue realizado con cartografía base a escala 1:50000 altimetría

GUÍA DE ELEVACIÓN



Green Rock

ESTUDIO DE IMPACTO AMBIENTAL DE LA FASE DE EXPLORACIÓN AVANZADA DE LAS CONCESIONES PORVENIR 1, PORVENIR 2, PORVENIR 3, PORVENIR 4

REVISADO POR: Ing. José Iniguez	CONTIENE: MAPA DE MUESTREO DE AVIFAUNA		
ESCALA TRABAJO: 1:50.000	FECHA: Mayo, 2023	ARCHIVO DIGITAL: C:\EL_PORVENIR_2023\MXD	No: 22.3
ELABORADO POR: Ing. Daniela Terán		FUENTE DE INFORMACIÓN TEMÁTICA: Cartas Topográficas IGM, Escala 1:50.000, 2013 Información Temática, Ecuambiente Consulting Group, 2023 Ecosistemas, MAATE, Escala 1:100.000, 2013	

PROYECTO: EsIA- El Porvenir