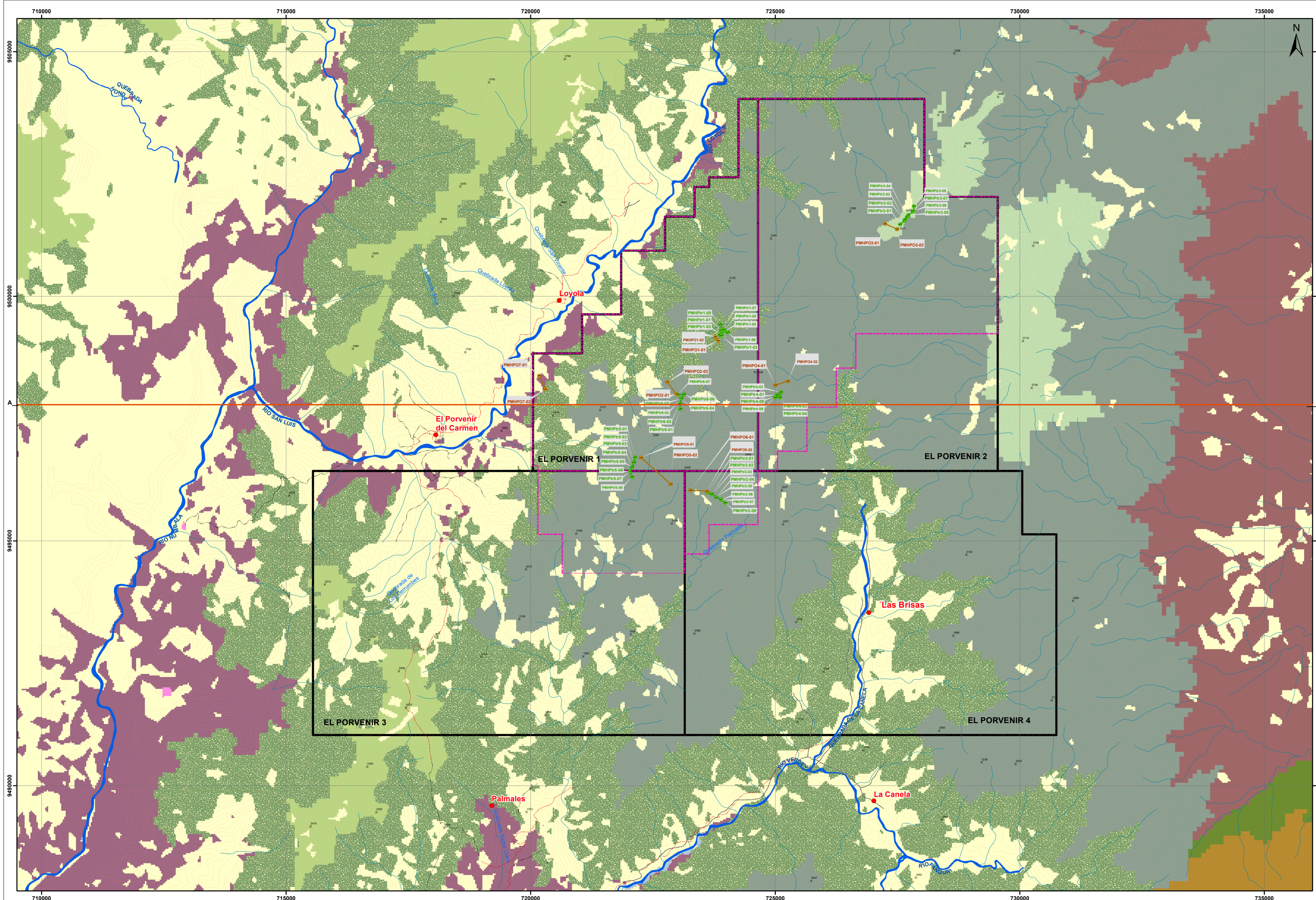


# ESTUDIO DE IMPACTO AMBIENTAL PARA LA FASE DE EXPLORACIÓN AVANZADA DE LAS CONCESIONES PORVENIR 1 (CÓD. 50000879), PORVENIR 2 (CÓD. 50000876), PORVENIR 3 (CÓD. 50000877), PORVENIR 4 (CÓD. 50000878)

Ecuador - Escala 1:45.000

CARTAS TOPOGRÁFICAS:  
ESCALA 1:50.000 : N VIII- D 4; N VIII-C 3;  
N VIII- D 2; N VIII- C1



### LEYENDA TEMÁTICA

- Concesión Minera El Porvenir
- Área Operativa

#### MUESTREO DE HERPETOFAUNA

- REV's por transectos lineales
- Transecto de observación

#### TRANSECTOS

- REV's por transectos lineales
- Transecto de observación

#### ECOSISTEMAS

- Agua
- Arbustal siempreverde y Herbazal montano de la cordillera del Cóndor
- Bosque siempreverde montano bajo de las cordilleras del Cóndor-Kutukú
- Bosque siempreverde montano bajo del Sur de la Cordillera Oriental de los Andes
- Bosque siempreverde montano bajo sobre mesetas de arenisca de las cordilleras del Cóndor-Kutukú
- Bosque siempreverde montano de las cordilleras del Cóndor-Kutukú
- Bosque siempreverde montano del Sur de la Cordillera Oriental de los Andes
- Bosque siempreverde montano sobre mesetas de arenisca de la cordillera del Cóndor
- Bosque siempreverde piemontano del Sur de la Cordillera Oriental de los Andes
- Intervención
- Otras áreas



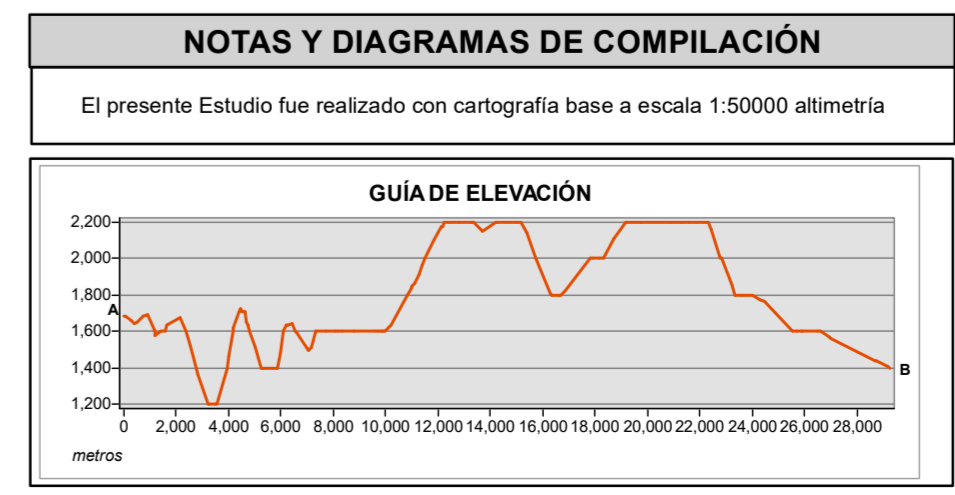
### SIGNOS CONVENCIONALES

<span style="color: red; font-size: 10px;">●</span> Centros Poblados	<span style="color: blue; font-size: 2px; border-bottom: 2px solid blue; display: inline-block; width: 20px;"></span> Drenaje Secundario
<span style="color: red; font-size: 2px; border-bottom: 2px solid red; display: inline-block; width: 20px;"></span> Via Principal	<span style="color: grey; font-size: 2px; border-bottom: 2px dashed grey; display: inline-block; width: 20px;"></span> Curvas de Nivel Índice
<span style="color: red; font-size: 2px; border-bottom: 2px dashed red; display: inline-block; width: 20px;"></span> Via Local	<span style="color: grey; font-size: 2px; border-bottom: 2px solid grey; display: inline-block; width: 20px;"></span> Curvas de Nivel Intermedia
<span style="color: grey; font-size: 10px;">x</span> Sendero	<span style="color: orange; font-size: 10px;">x</span> Punto Acotado
<span style="color: grey; font-size: 10px;">—</span> Rodera	<span style="color: orange; font-size: 2px; border-bottom: 2px solid orange; display: inline-block; width: 20px;"></span> Línea de Corte A-B
<span style="color: blue; font-size: 2px; border-bottom: 2px solid blue; display: inline-block; width: 20px;"></span> Drenaje Principal	

### ESCALA GRÁFICA

2.400    1.200    0    2.400 Meters

Proyección UTM Elipsoide WGS84.  
Datum horizontal : Sistema Geodésico Mundial WGS-84.  
Datum vertical : Nivel medio del mar local. La Libertad Provincia de Santa Elena.  
Zona 17 Sur



**ESTUDIO DE IMPACTO AMBIENTAL DE LA FASE DE EXPLORACIÓN AVANZADA DE LAS CONCESIONES PORVENIR 1, PORVENIR 2, PORVENIR 3, PORVENIR 4**

<b>REVISADO POR:</b> Ing. José Iniguez	<b>CONTIENE:</b> MAPA DE MUESTREO DE HERPETOFAUNA	<b>FECHA:</b> Mayo, 2023	<b>ARCHIVO DIGITAL:</b> C:\EL_PORVENIR_2023\MXD
<b>ESCALA TRABAJO:</b> 1:50.000	<b>ESCALA IMPRESIÓN:</b> 1:40.000	<b>No.:</b> 22.4	
<b>ELABORADO POR:</b> Ing. Daniela Terán		<b>FUENTE DE INFORMACIÓN TEMÁTICA:</b> Cartas Topográficas IGM, Escala 1:50.000, 2013 Información Temática, Ecuavista Consulting Group, 2023 Ecosistemas, MAATE, Escala 1:100.000, 2013	

PROYECTO: EsIA- El Porvenir