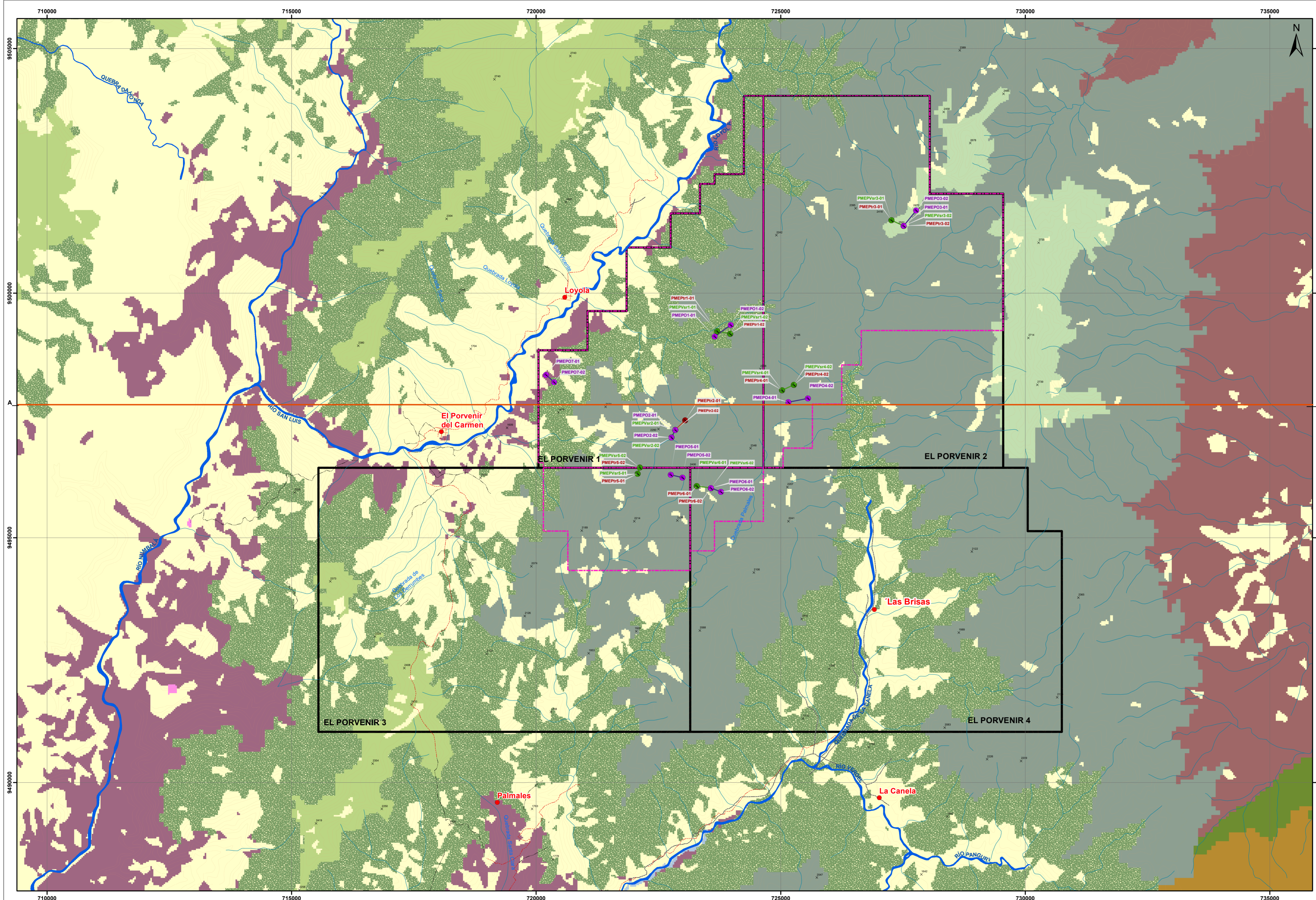


# ESTUDIO DE IMPACTO AMBIENTAL PARA LA FASE DE EXPLORACIÓN AVANZADA DE LAS CONCESIONES PORVENIR 1 (CÓD. 50000879), PORVENIR 2 (CÓD. 50000876), PORVENIR 3 (CÓD. 50000877), PORVENIR 4 (CÓD. 50000878)

Ecuador - Escala 1:45.000

CARTAS TOPOGRÁFICAS:  
ESCALA 1:50.000 : N VIII-D 4; N VIII-C 3;  
N VIII-D 2; N VIII-C 1



### LEYENDA TEMÁTICA

- Concesión Minera El Porvenir
- Área Operativa

#### MUESTREO DE ENTOMOFAUNA

- Recorrido de observación, red entomológica
- Trampas Van Someren-Rydon
- Trampas vivas Pitfall

#### TRANSECTOS

- Recorrido de observación, red entomológica
- Trampas Van Someren-Rydon
- Trampas vivas Pitfall

#### ECOSISTEMAS

- Agua
- Arbustal siempreverde y Herbazal montano de la cordillera del Cóndor
- Bosque siempreverde montano bajo de las cordilleras del Cóndor-Kutukú
- Bosque siempreverde montano bajo del Sur de la Cordillera Oriental de los Andes
- Bosque siempreverde montano bajo sobre mesetas de arenisca de las cordilleras del Cóndor-Kutukú
- Bosque siempreverde montano de las cordilleras del Cóndor-Kutukú
- Bosque siempreverde montano del Sur de la Cordillera Oriental de los Andes
- Bosque siempreverde montano sobre mesetas de arenisca de la cordillera del Cóndor
- Bosque siempreverde piemontano del Sur de la Cordillera Oriental de los Andes
- Intervención
- Otras áreas

### SIGNOS CONVENCIONALES

<ul style="list-style-type: none"> <li><span style="color: red; font-size: 12px;">●</span> Centros Poblados</li> <li><span style="color: blue; font-size: 2px;">—</span> Drenaje Secundario</li> <li><span style="color: red; font-size: 2px;">—</span> Vía Principal</li> <li><span style="color: red; font-size: 2px;">—</span> Vía Local</li> <li><span style="color: grey; font-size: 2px;">—</span> Sendero</li> <li><span style="color: grey; font-size: 2px;">—</span> Rodera</li> <li><span style="color: blue; font-size: 2px;">—</span> Drenaje Principal</li> </ul>	<ul style="list-style-type: none"> <li><span style="color: blue; font-size: 2px;">—</span> Curvas de Nivel Índice</li> <li><span style="color: blue; font-size: 2px;">—</span> Curvas de Nivel Intermedia</li> <li><span style="color: grey; font-size: 12px;">×</span> Punto Acotado</li> <li><span style="color: red; font-size: 2px;">—</span> Línea de Corte A-B</li> </ul>
--	---

### ESCALA GRÁFICA

2.400    1.200    0    2.400 Meters

Proyección UTM Elipsoide WGS84.  
Datum horizontal : Sistema Geodésico Mundial WGS-84.  
Datum vertical : Nivel medio del mar local. La Libertad Provincia de Santa Elena.  
Zona 17 Sur

### NOTAS Y DIAGRAMAS DE COMPILACIÓN

El presente Estudio fue realizado con cartografía base a escala 1:50000 altimetría

#### GUÍA DE ELEVACIÓN



**ESTUDIO DE IMPACTO AMBIENTAL DE LA FASE DE EXPLORACIÓN AVANZADA DE LAS CONCESIONES PORVENIR 1, PORVENIR 2, PORVENIR 3, PORVENIR 4**

<b>REVISADO POR:</b> Ing. José Iniguez	<b>CONTIENE:</b> MAPA DE MUESTREO DE ENTOMOFAUNA
<b>ESCALA TRABAJO:</b> 1:50.000 <b>ESCALA IMPRESIÓN:</b> 1:40.000	<b>FECHA:</b> Mayo, 2023 <b>ARCHIVO DIGITAL:</b> C:\EL_PORVENIR_2023\MXD <b>No.:</b> 22.5
<b>ELABORADO POR:</b> Ing. Daniela Terán	

**FUENTE DE INFORMACIÓN TEMÁTICA:**  
Cartas Topográficas IGM, Escala 1:50.000, 2013  
Información Temática, Ecuartechnik Consulting Group, 2023  
Ecosistemas, MAATE, Escala 1:100.000, 2013

PROYECTO: EsIA- El Porvenir