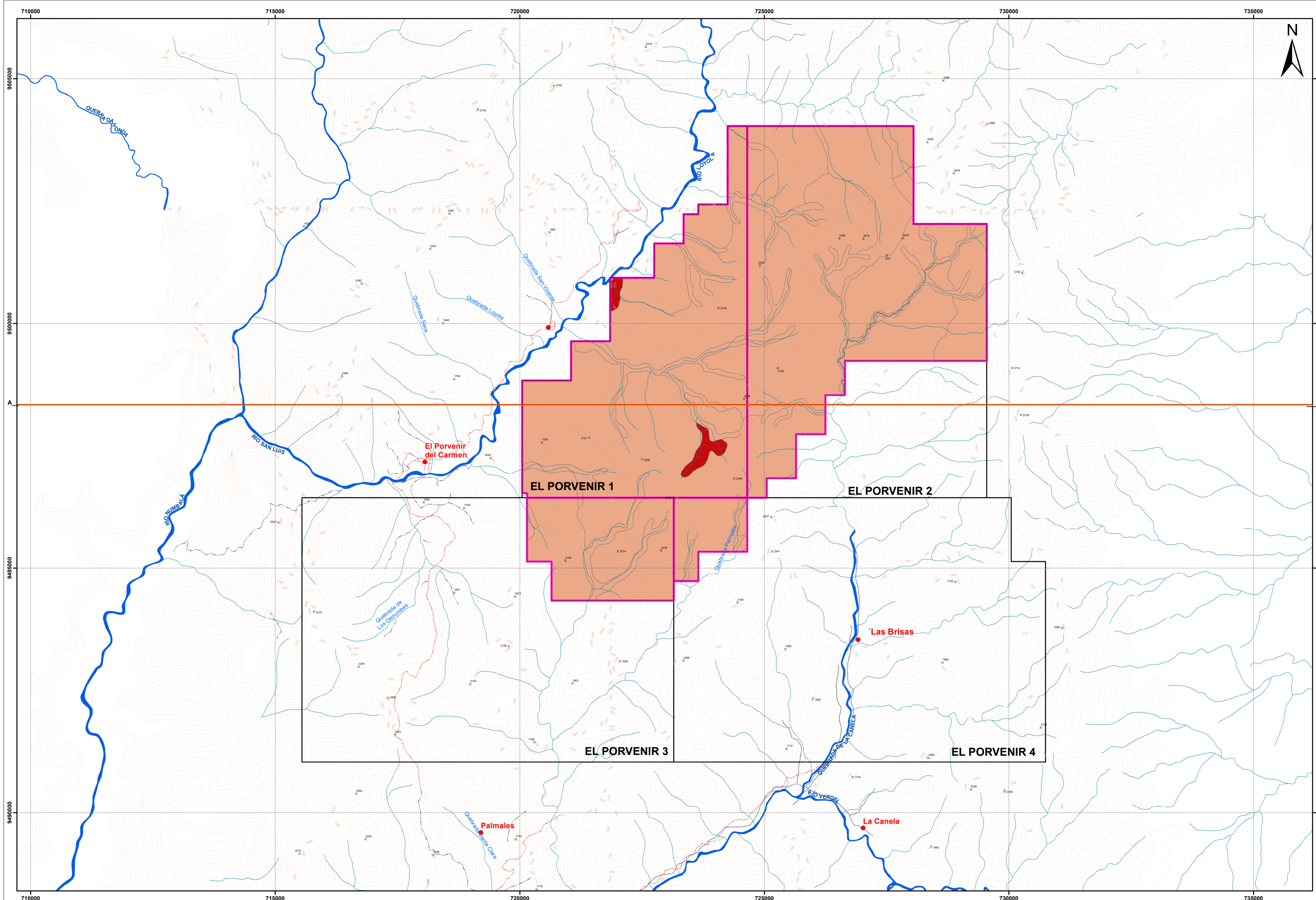


ESTUDIO DE IMPACTO AMBIENTAL PARA LA FASE DE EXPLORACIÓN AVANZADA DE LAS CONCESIONES PORVENIR 1 (CÓD. 50000879), PORVENIR 2 (CÓD. 50000876), PORVENIR 3 (CÓD. 50000877), PORVENIR 4 (CÓD. 50000878)

Ecuador - Escala 1:45.000

CARTAS TOPOGRÁFICAS:
ESCALA 1:50.000 : N VIII-D 4; N VIII-C 3;
N VIII-D 2; N VIII-C 1



LEYENDA TEMÁTICA

- Concesión Minera El Porvenir
- Área Operativa

TIPO DE SENSIBILIDAD POR GEOMORFOLOGÍA

- Alto
- Medio
- NA

GEOFORMA	PENDIENTE	TIPO DE LITOLOGÍA	COBERTURA VEGETAL	EROSIÓN	SENSIBILIDAD
Barranco	Alto	Bajo	Bajo	Bajo	Medio
Valle en V	Alto	Bajo	Bajo	Bajo	Medio
Coluvio aluvial antiguo	Medio	Alto	Medio	Bajo	Medio
Coluvión antiguo	Alto	Alto	Medio	Bajo	Alto
Vertiente heterogénea	Alto	Bajo	Medio	Bajo	Medio
Relieve colinado alto	Alto	Bajo	Medio	Bajo	Medio
Relieve colinado medio	Alto	Medio	Bajo	Bajo	Medio
Relieve colinado muy alto	Alto	Bajo	Medio	Bajo	Medio
Relieve montañoso	Alto	Medio	Medio	Bajo	Medio



SIGNOS CONVENCIONALES

<ul style="list-style-type: none"> ● Centros Poblados — Vías — Via Principal — Via Local — Sendero — Rodera — Drenaje Principal 	<ul style="list-style-type: none"> — Drenaje Secundario — Curvas de Nivel Índice — Curvas de Nivel Intermedia x Punto Acotado — Línea de Corte A-B
--	---

ESCALA GRÁFICA

2.400 1.200 0 2.400 Meters

Proyección UTM Elipsoide WGS84.
Datum horizontal : Sistema Geodésico Mundial WGS-84.
Datum vertical : Nivel medio del mar local. La Libertad Provincia de Santa Elena.
Zona 17 Sur

NOTAS Y DIAGRAMAS DE COMPILACIÓN

El presente Estudio fue realizado con cartografía base a escala 1:50000 altimetría

GUÍA DE ELEVACIÓN

ESTUDIO DE IMPACTO AMBIENTAL DE LA FASE DE EXPLORACIÓN AVANZADA DE LAS CONCESIONES PORVENIR 1, PORVENIR 2, PORVENIR 3, PORVENIR 4

REVISADO POR: Ing. José Iniguez	CONTIENE: MAPA DE SENSIBILIDAD GEOMORFOLÓGICA	
ESCALA TRABAJO: 1:50.000	FECHA: Mayo 2023	ARCHIVO DIGITAL: C:\EL_PORVENIR_2023\MXD
ELABORADO POR: Ing. Daniela Terán	FUENTE DE INFORMACIÓN TEMÁTICA: Cartas Topográficas, IGM, Escala 1:50.000, 2013 Información Temática, Ecuambiente Consulting Group, 2023	

No: 47

PROYECTO: EsIA- El Porvenir