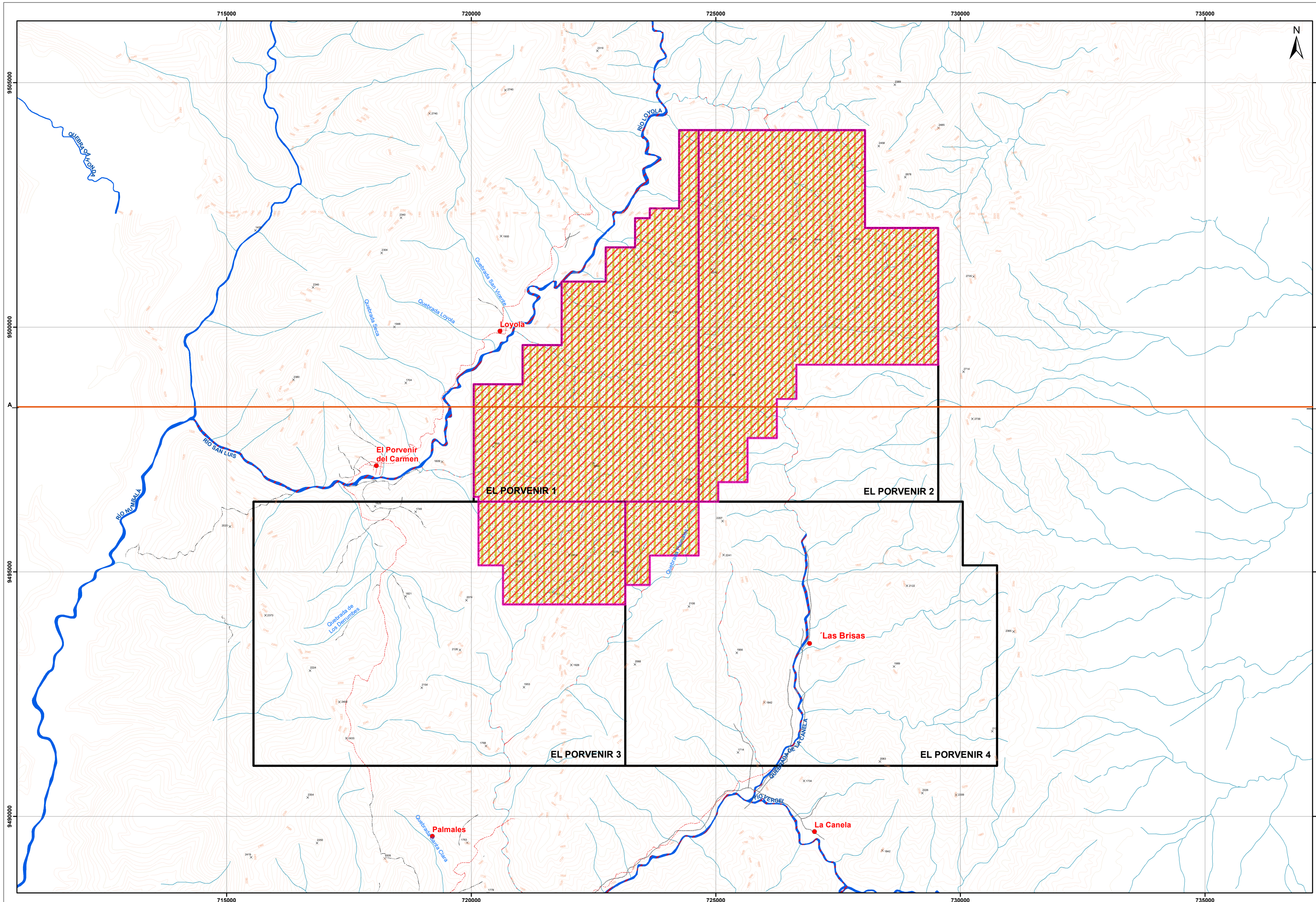


ESTUDIO DE IMPACTO AMBIENTAL PARA LA FASE DE EXPLORACIÓN AVANZADA DE LAS CONCESIONES PORVENIR 1 (CÓD. 50000879), PORVENIR 2 (CÓD. 50000876), PORVENIR 3 (CÓD. 50000877), PORVENIR 4 (CÓD. 50000878)

ECUADOR - ESCALA 1:45.000

CARTAS TOPOGRÁFICAS:
ESCALA 1:50.000 : N VIII-D 4; N VIII-C 3;
N VIII-D 2; N VIII-C1



LEYENDA TEMÁTICA

Concesión Minera El Porvenir
 Área Operativa

SENSIBILIDAD BIÓTICA

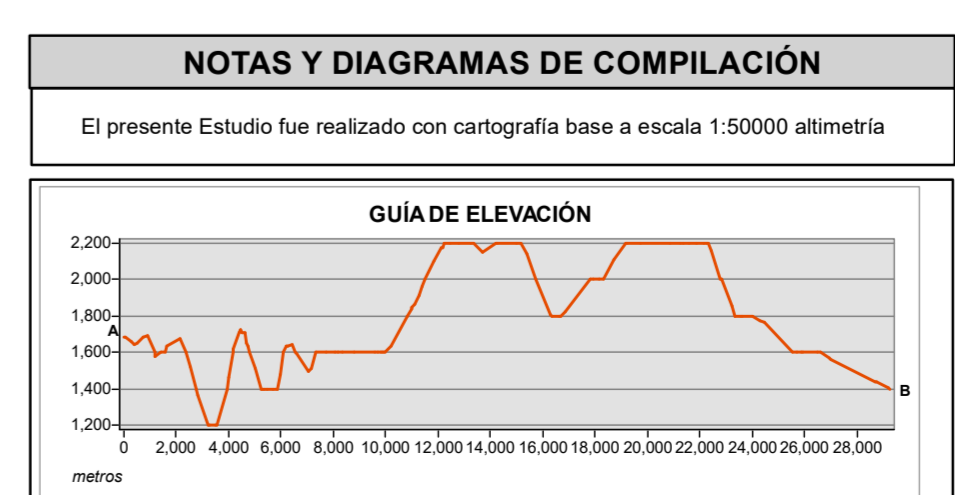
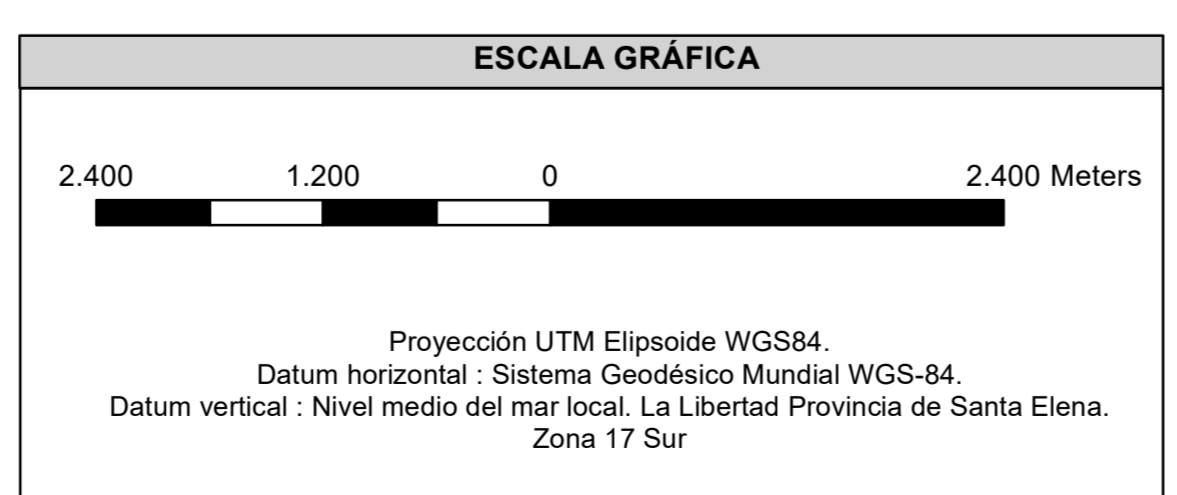
Alta
 Media
 Media/Alta

SUBCOMPONENTE	SENSIBILIDAD
FLORA	Sensibilidad Alta
MASTOFAUNA	Sensibilidad media
AVIFAUNA	Sensibilidad Alta
HERPETOFAUNA	Sensibilidad media/alta.
ENTOMOFAUNA	Sensibilidad media/alta.
ICTIOFAUNA	Sensibilidad es Alta.
MACROINVERTEBRADOS ACUÁTICOS	Sensibilidad es alta.



SIGNOS CONVENCIONALES

● Centros Poblados	— Drenaje Secundario
— Vía Principal	— Curvas de Nivel Índice
- - - Vía Local	- - - Curvas de Nivel Intermedia
- - - Sendero	x Punto Acotado
- - - Rodera	— Línea de Corte A-B
— Drenaje Principal	



Green Rock

ESTUDIO DE IMPACTO AMBIENTAL DE LA FASE DE EXPLORACIÓN AVANZADA DE LAS CONCESIONES PORVENIR 1, PORVENIR 2, PORVENIR 3, PORVENIR 4

REVISADO POR: Ing. José Iniguez	CONTIENE: MAPA DE SENSIBILIDAD BIÓTICA
ESCALA TRABAJO: 1:50.000	FECHA: Mayo 2023
ESCALA IMPRESIÓN: 1:40.000	ARCHIVO DIGITAL: C:\EL_PORVENIR_2023\MXD
ELABORADO POR: Ing. Daniela Terán	FUENTE DE INFORMACIÓN TEMÁTICA: Cartas Topográficas: IGM, Escala 1:50.000, 2013 Información Temática: Ecuambiente Consulting Group, 2023

No: 50

PROYECTO: EsIA- El Porvenir