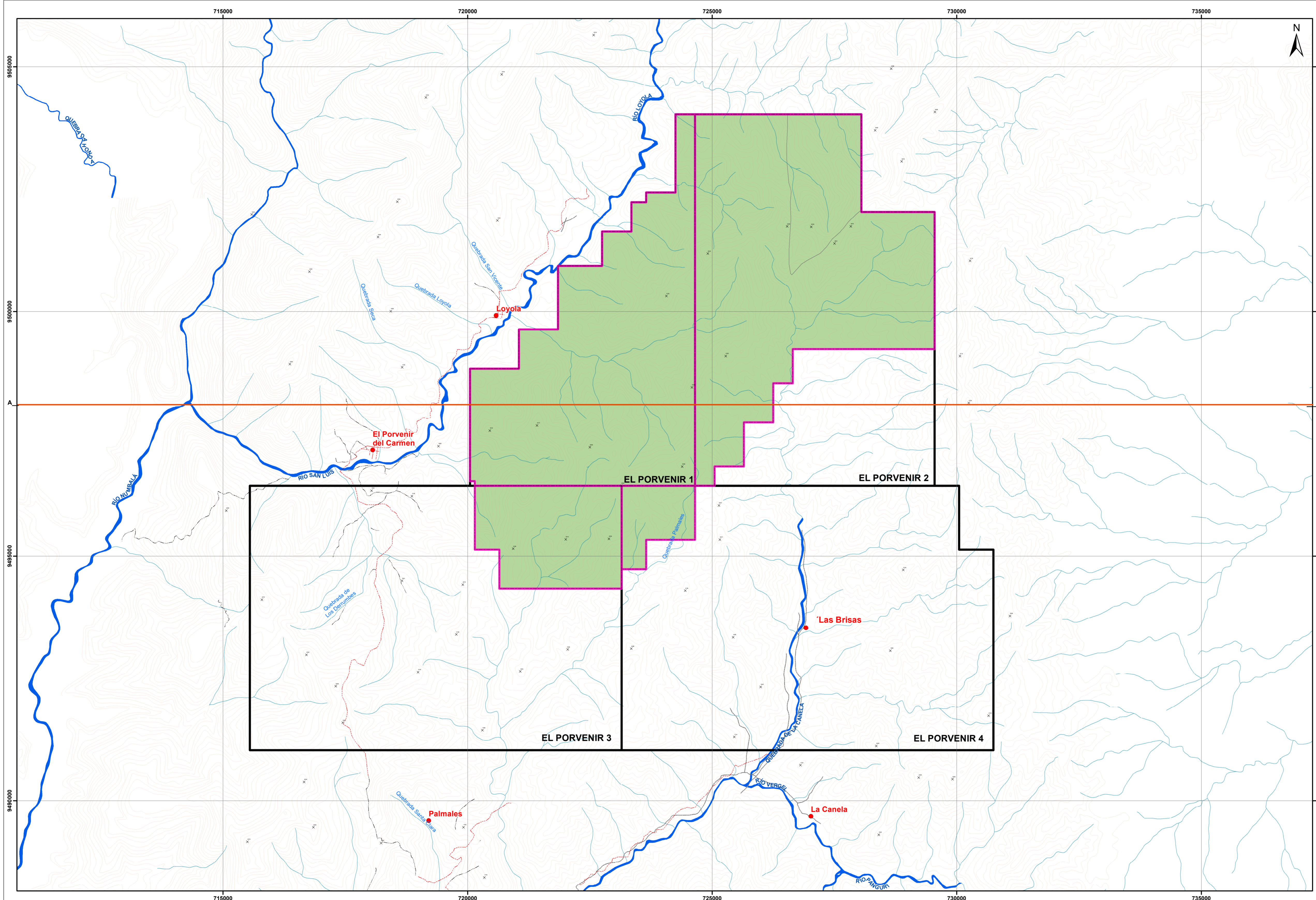


ESTUDIO DE IMPACTO AMBIENTAL PARA LA FASE DE EXPLORACIÓN AVANZADA DE LAS CONCESIONES PORVENIR 1 (CÓD. 50000879), PORVENIR 2 (CÓD. 50000876), PORVENIR 3 (CÓD. 50000877), PORVENIR 4 (CÓD. 50000878)

ECUADOR - ESCALA 1:45.000

CARTAS TOPOGRÁFICAS:
ESCALA 1:50.000 : N VIII-D 4; N VIII-C 3;
N VIII-D 2; N VIII-C 1



LEYENDA TEMÁTICA

Concesión Minera El Porvenir
 Área Operativa

CALIDAD GEOTÉCNICA

II Buena

Depósitos / Formación Geológica	Geomorfología	Pendiente	Características litológicas	Calidad Geotécnica
Batolito de Zamora	Relieve montañoso, Relieve colinado, medio alto y muy alto Barranco Valle en V Vertiente heterogénea	Fuerte - escarpada >40 - 70 %	Rocas volcánicas intrusivas calcoalcalinas y subvolcánicas	II Buena
Formación Hollín	Relieve montañoso	Fuerte - escarpada >40 - 150%	Constituida por areniscas blancas y cuarcitas muy compactas	II Buena



SIGNOS CONVENCIONALES

● Centros Poblados	— Drenaje Secundario
— Via Principal	— Curvas de Nivel Índice
- - - Via Local	— Curvas de Nivel Intermedia
- - - - Sendero	x Punto Acotado
— Rodera	— Línea de Corte A-B
— Drenaje Principal	

ESCALA GRÁFICA

2.400 1.200 0 2.400 Meters

Proyección UTM Elipsoide WGS84.
Datum horizontal : Sistema Geodésico Mundial WGS-84.
Datum vertical : Nivel medio del mar local. La Libertad Provincia de Santa Elena.
Zona 17 Sur

NOTAS Y DIAGRAMAS DE COMPILACIÓN

El presente Estudio fue realizado con cartografía base a escala 1:50000 altimetría

GUÍA DE ELEVACIÓN

Green Rock

ESTUDIO DE IMPACTO AMBIENTAL DE LA FASE DE EXPLORACIÓN AVANZADA DE LAS CONCESIONES PORVENIR 1, PORVENIR 2, PORVENIR 3, PORVENIR 4

REVISADO POR: Ing. José Iniguez	CONTIENE: MAPA DE CALIDAD GEOTÉCNICA
ESCALA TRABAJO: 1:50.000	FECHA: Mayo, 2023
ESCALA IMPRESIÓN: 1:40.000	ARCHIVO DIGITAL: C:\EL_PORVENIR_2023\MXD
ELABORADO POR: Ing. Daniela Terán	NO: 56
FUENTE DE INFORMACIÓN TEMÁTICA: Cartas Topográficas, IGM, Escala 1:50.000, 2013 Mapa Geopedológico, SIGTERRAS, Escala 1:25.000, 2019	

PROYECTO: EsIA- El Porvenir