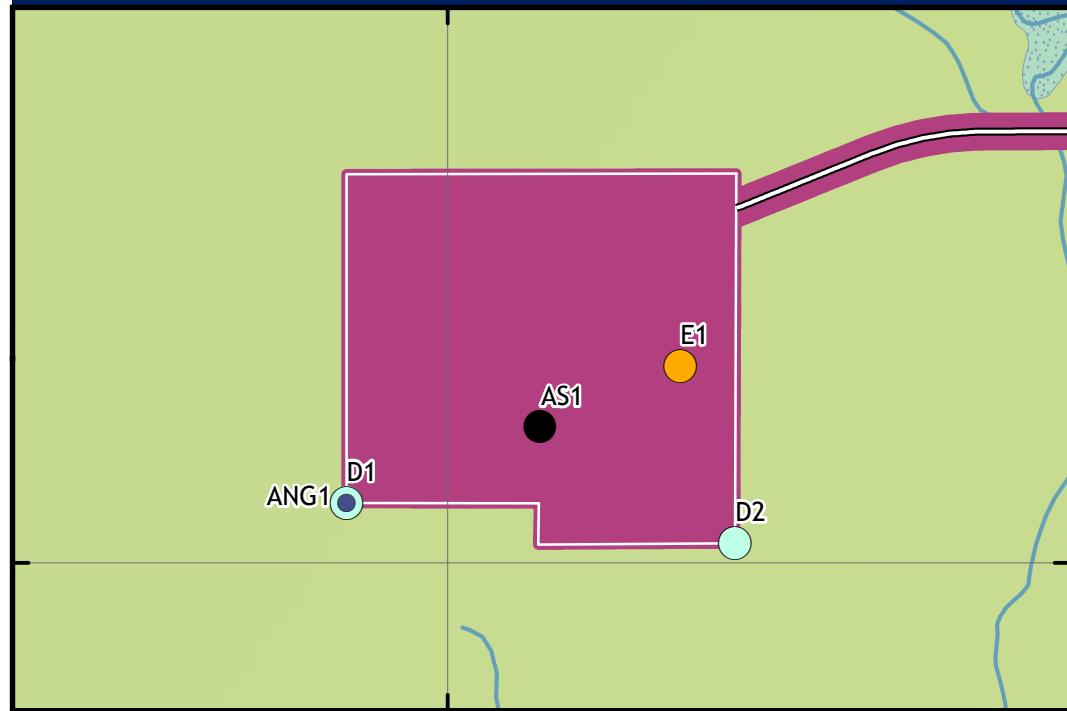
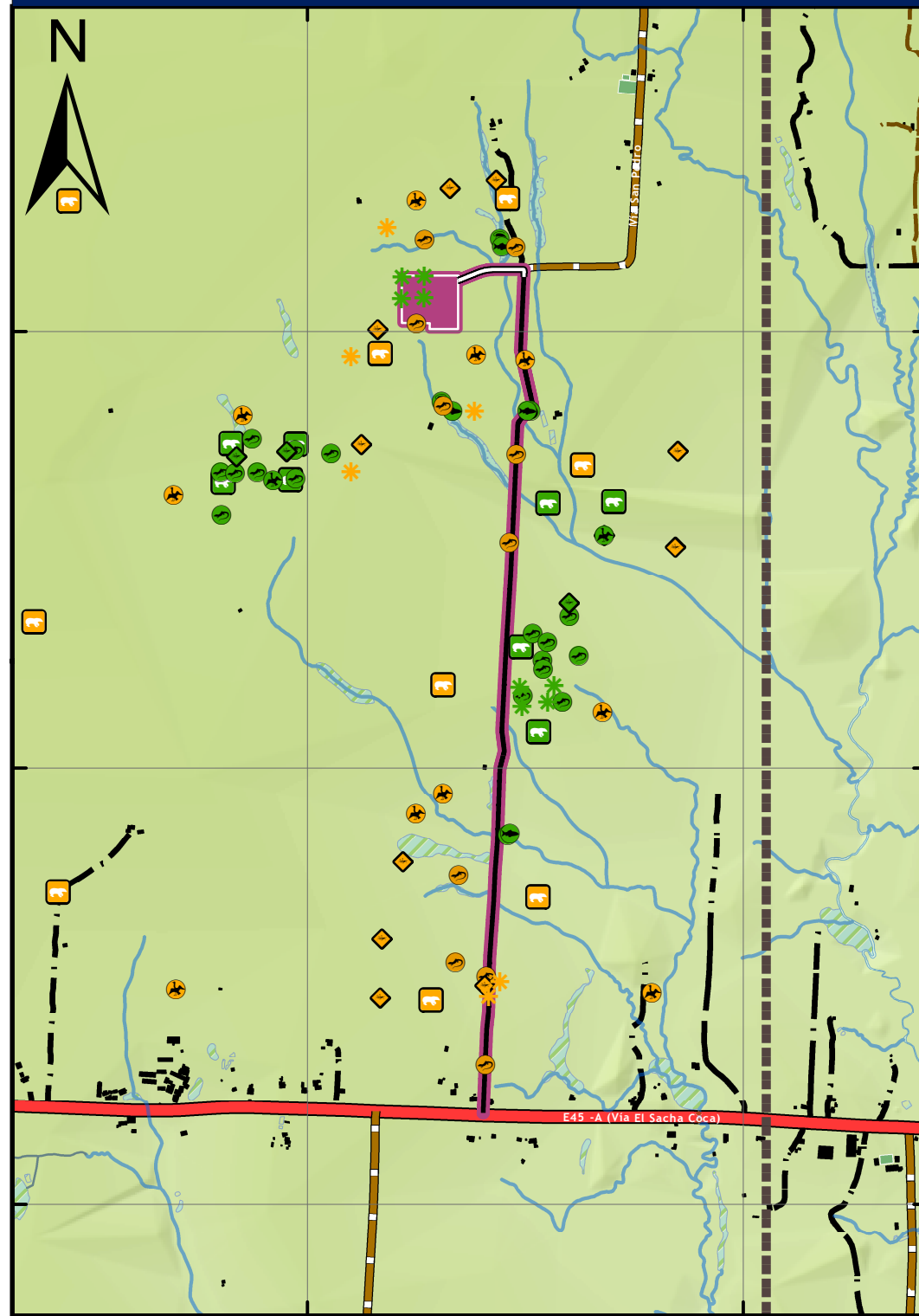


PUNTOS DE MONITOREO - PLATAFORMA



PUNTOS DE MONITOREO BIÓTICOS



PUNTOS DE MONITOREO - VÍA DE ACCESO



LEYENDA

PUNTOS DE MONITOREO

- E1 - Emisiones a la Atmósfera
- C1 - Calidad del Aire Ambiente
- R1 - Ruido
- R2 - Ruido
- ANG1 - Descargas de Aguas negras y grises
- D1 - Descargas Líquidas
- D2 - Descargas Líquidas
- AS1 - Aguas Subterráneas

PUNTOS DE MONITOREO BIÓTICOS

Flora

- ★ Cualitativo
- ★ Cuantitativo

Avifauna

- ◆ Cualitativo
- ◆ Cuantitativo

Entomofauna

- ◆ Cualitativo
- ◆ Cuantitativo

Herpetofauna

- Cualitativo
- Cuantitativo

Ictiofauna

- Cuantitativo

Macroinvertebrados

- Cuantitativo

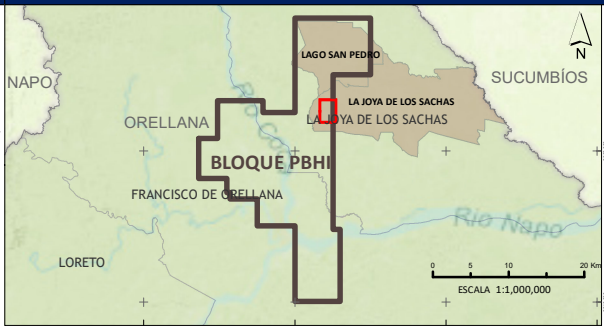
Mastofauna

- ◆ Cualitativo
- ◆ Cuantitativo

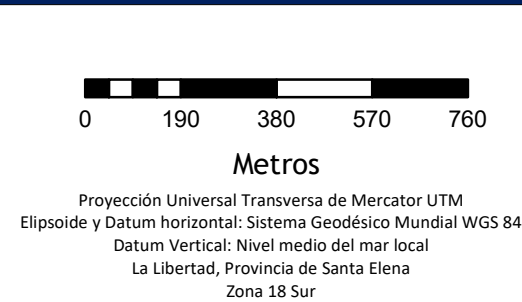
SIMBOLOGÍA CONVENCIONAL

LUGARES POBLADOS	HIDROGRAFÍA	IMPLANTACIÓN
● Poblado	— Río Perenne	— Vía a construir
■ Edificación	— Alcantarilla	— Vía a mejorar
CAMINOS	— Río Doble	— Plataforma a construir
— Pavedada	— Lago / Laguna	— Límite Bloque PBHI
— Afirmada	— Estanque	
— Camino de verano	— Ciénaga	
— Rodera	— Area Inundacion	
— Sendero		

MAPA DE UBICACIÓN



ESCALA GRÁFICA



ESTUDIO COMPLEMENTARIO AL ESTUDIO DE IMPACTO AMBIENTAL EXPOST Y PLAN DE MANEJO PARA LA FASE DE DESARROLLO Y PRODUCCIÓN DEL ÁREA DENOMINADA INTRACAMPOS EN EL BLOQUE PBHI APROBADO MEDIANTE LA RESOLUCIÓN MINISTERIAL NO.232 DEL 8 DE AGOSTO DE 2016, PARA LA CONSTRUCCIÓN DE LA PLATAFORMA INCHI G, VÍA DE ACCESO Y PERFORACIÓN DE POZOS

MAPA DE PUNTOS DE MONITOREO

MAPA No. 42

ESC. IMPRESIÓN:	1:15,000	FECHA EDICIÓN:	10/27/2022	DIRECTORA DEL PROYECTO:	ING. ALCIRA YEGRES
ESC. TRABAJO:	1:5,000	ARCHIVO DIGITAL:	D:\CORENA\INCHI_G\02_MXD	FIRMA RESPONSABILIDAD	
FUENTE: Cartografía Básica Oficial IGM, Escala 1:5 000, 2011-2017					