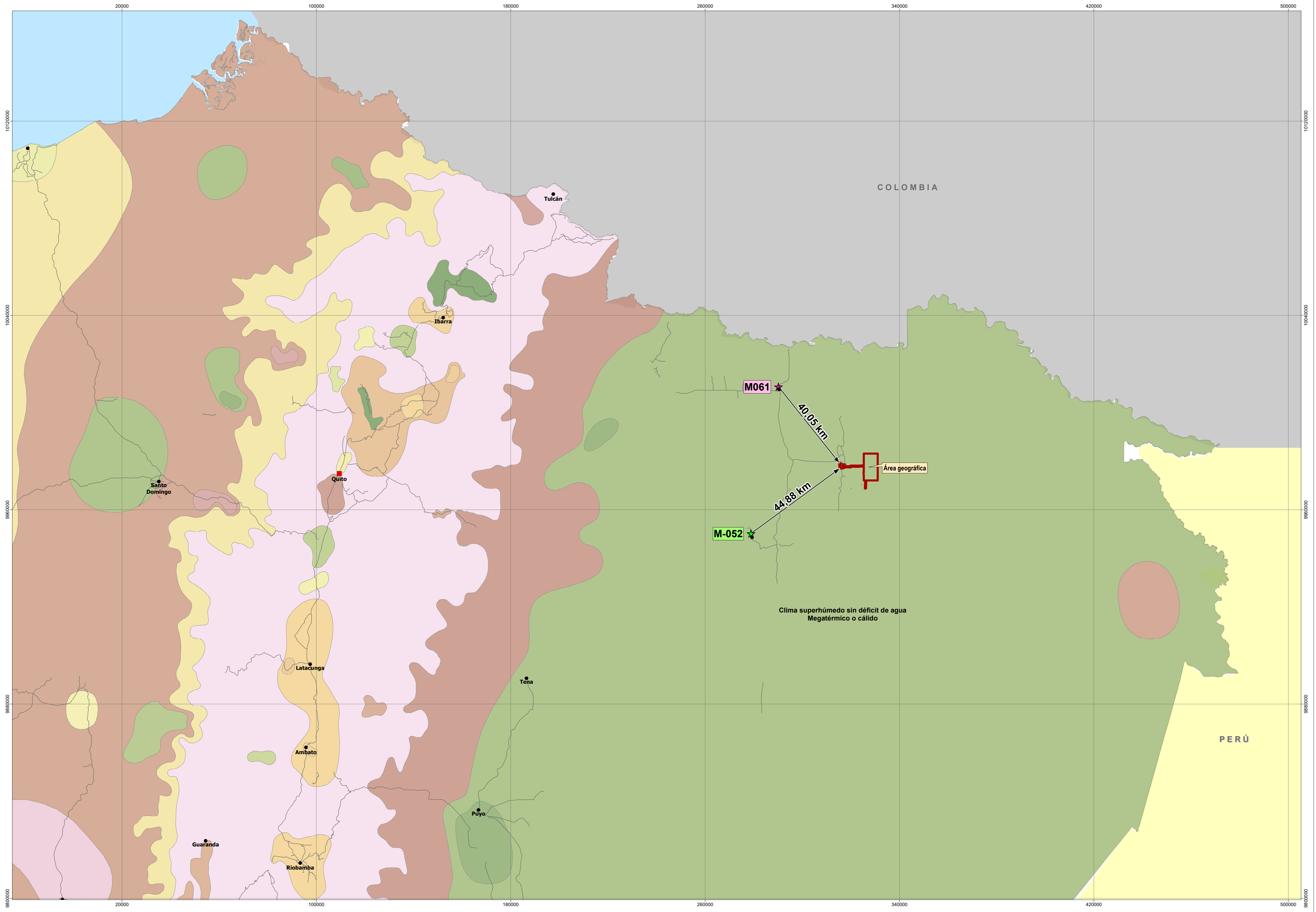


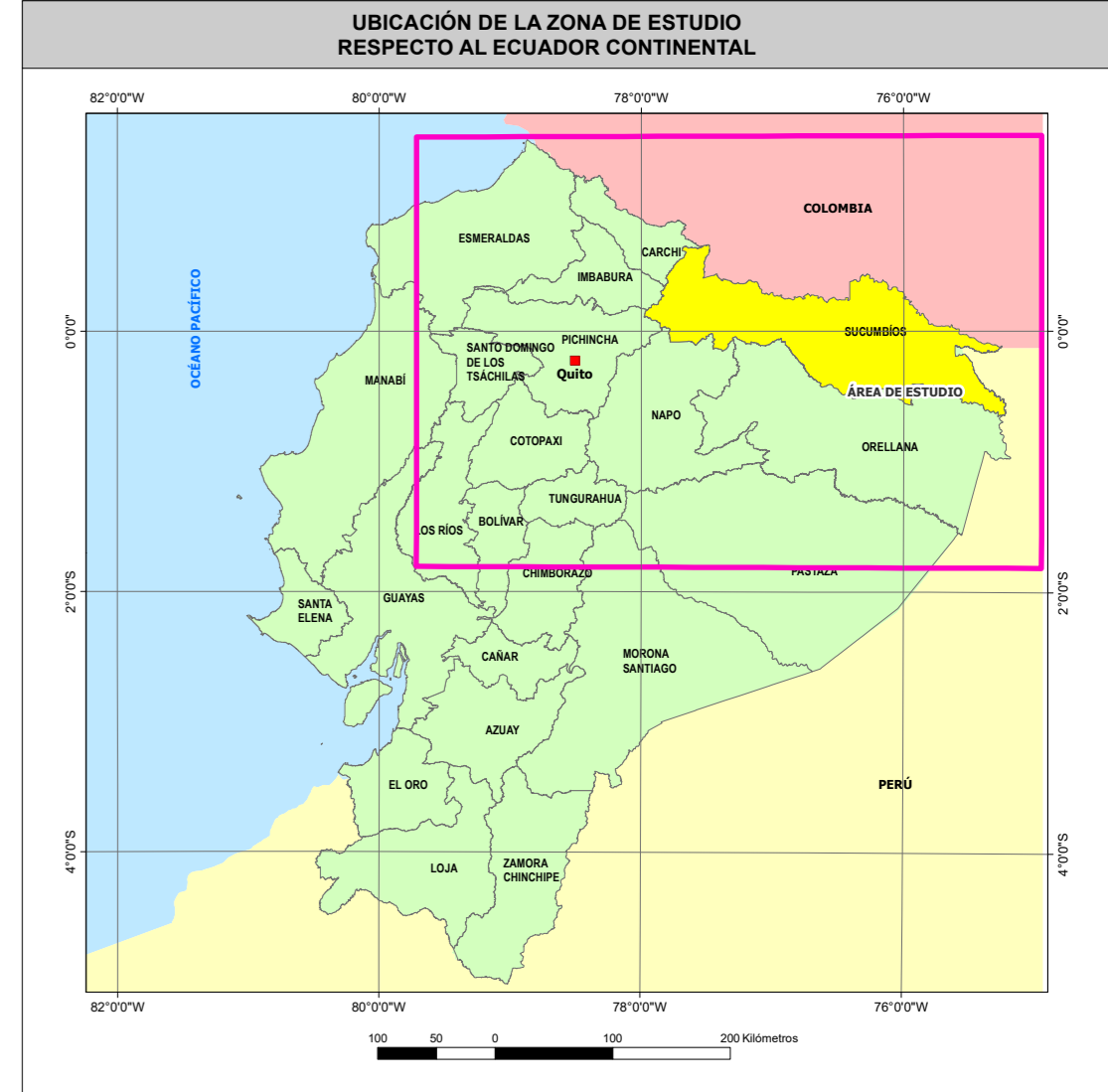
ESTUDIO DE IMPACTO AMBIENTAL Y PLAN DE MANEJO AMBIENTAL PARA LA FASE DE EXPLOTACIÓN DEL BLOQUE ESPEJO

Cartas topográficas. Escala 1:50 000
P III-A4, P III-A2, P III-B1, P III-B3

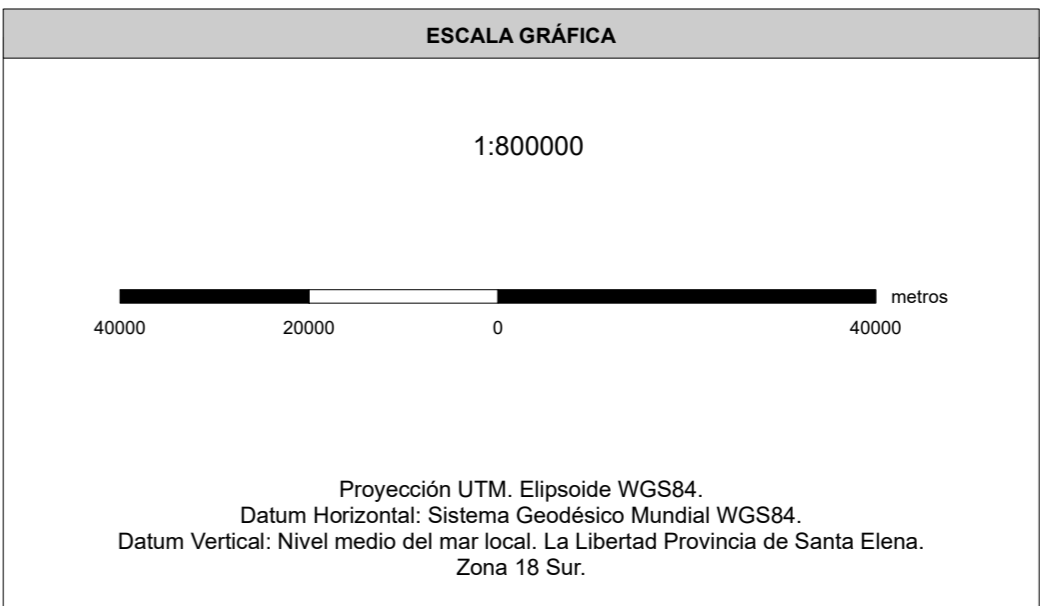
Zona 18 Sur



LEYENDA	
	Área geográfica
PROXIMIDAD DE ESTACIONES METEOROLÓGICAS	
	Distancia (km)
ESTACIÓN METEOROLÓGICA	
	M061: Aeropuerto Lago Agrio (Nueva Loja)
	M-052: El Coca-Aeropuerto
TIPO DE CLIMA	
	Clima árido sin exceso de agua, Mesotérmico templado cálido
	Clima superhúmedo sin déficit de agua, Mesotérmico templado cálido
	Clima superhúmedo sin déficit de agua, Mesotérmico semicálido
	Clima superhúmedo sin déficit de agua, Megatérmico o cálido
	Clima superhúmedo con pequeño déficit de agua, Mesotérmico templado cálido
	Clima subhúmedo sin exceso de agua, Mesotérmico templado frío
	Clima subhúmedo sin exceso de agua, Mesotérmico semifrío
	Clima subhúmedo con pequeño exceso de agua, Mesotérmico semicálido
	Clima subhúmedo con pequeño exceso de agua, Megatérmico o cálido
	Clima subhúmedo con pequeño déficit de agua, Mesotérmico semifrío
	Clima subhúmedo con pequeño déficit de agua, Megatérmico o cálido
	Clima subhúmedo con moderado exceso de agua en la época lluviosa, Mesotérmico templado frío
	Clima subhúmedo con moderado déficit de agua en época seca, Megatérmico o cálido
	Clima seco sin exceso de agua, Mesotérmico templado frío
	Clima seco sin exceso de agua, Mesotérmico templado cálido
	Clima seco sin exceso de agua, Mesotérmico semifrío
	Clima seco sin exceso de agua Mesotérmico templado cálido
	Clima ligeramente húmedo con gran déficit de agua, Mesotérmico templado frío
	Clima húmedo sin déficit de agua, Mesotérmico semifrío
	Clima húmedo sin déficit de agua, Megatérmico o cálido
	Clima húmedo sin déficit de agua, Megatérmico cálido
	Clima húmedo con pequeño déficit de agua, Mesotérmico templado frío
	Clima húmedo con pequeño déficit de agua, Mesotérmico templado cálido
	Clima húmedo con pequeño déficit de agua, Mesotérmico semifrío
	Clima húmedo con pequeño déficit de agua, Mesotérmico semicálido
	Clima húmedo con moderado déficit de agua en la temporada seca, Megatérmico o cálido
	Clima Subhúmedo con pequeño déficit de agua, Mesotérmico templado frío



SÍMBOLOS CONVENCIONALES	
	Capital de la República
	Capital Provincial
	Red vial
	Área geográfica



ENTRIX Latin America **GEOPARK**

ESTUDIO DE IMPACTO AMBIENTAL Y PLAN DE MANEJO AMBIENTAL PARA LA FASE DE EXPLOTACIÓN DEL BLOQUE ESPEJO

DIRECTOR DEL PROYECTO: Ing. Miguel Alemán	CONTIENE: MAPA DE PROXIMIDAD DE ESTACIONES METEOROLÓGICAS
ESCALA TRABAJO: 1:5.000	FECHA: agosto, 2024
ESCALA IMPRESIÓN: 1:800.000	ARCHIVO DIGITAL: C:\EIA_EXPLOTACION_ESPEJO\PROYECTO\1-1-A PROXIMIDAD_ESTACIONES.MXD
ELABORADO POR: DEPARTAMENTO GIS ENTRIX	SOBRE LA BASE DE: DIA Cartografía Base Nacional, escala 1:500.000, 2013 DINAMIA, Mapa de Climas del Ecuador, escala 1:1.000.000, 2008 Código de Climas del Ecuador, escala 1:100.000, 2017 Certificado de Información Bloque Espejo MANEJ-SUA-RA-DIA-2021-23157, agosto 2021

PROYECTO: 10490309