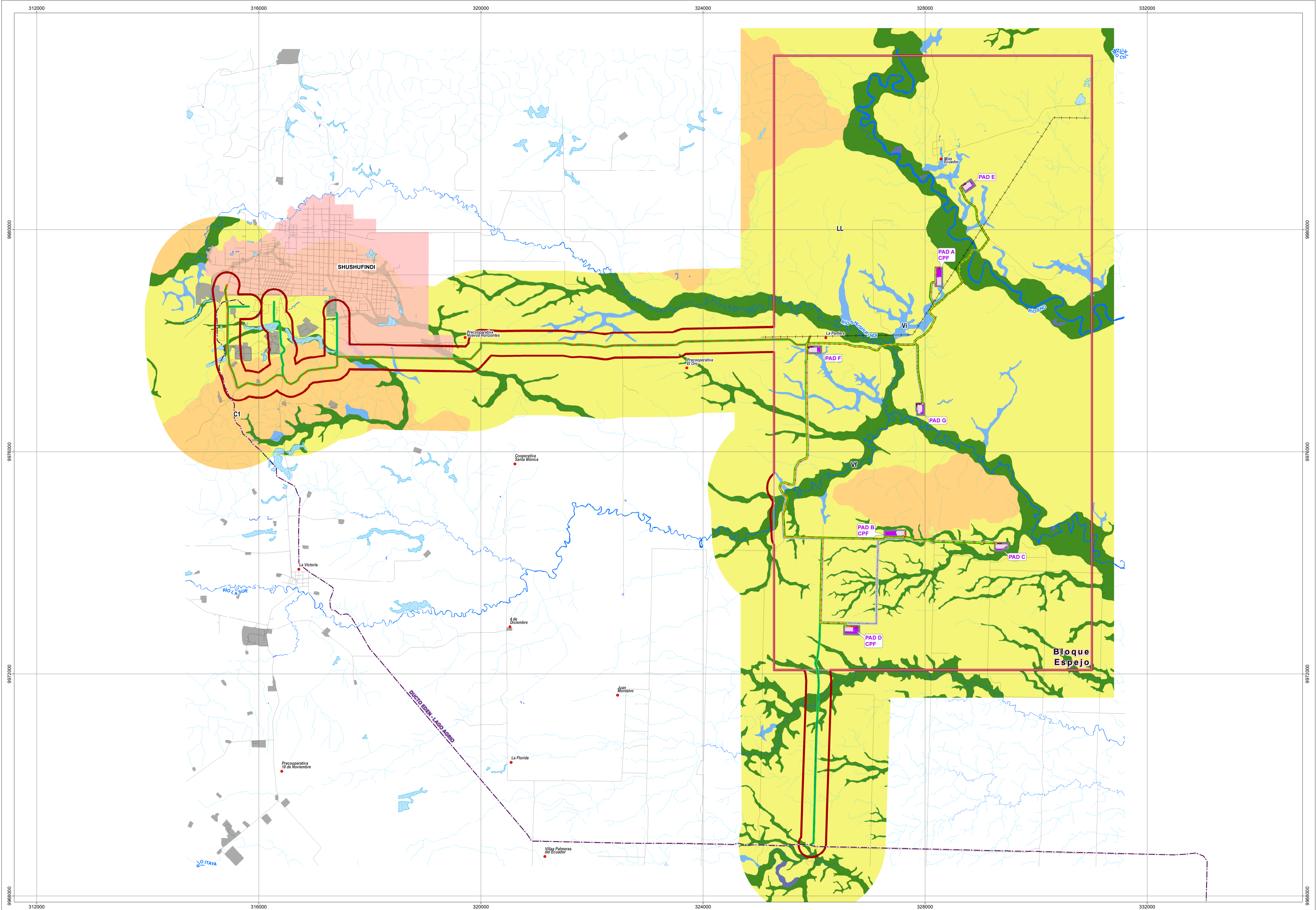


# ESTUDIO DE IMPACTO AMBIENTAL Y PLAN DE MANEJO AMBIENTAL PARA LA FASE DE EXPLOTACIÓN DEL BLOQUE ESPEJO

Cartas topográficas. Escala 1:50 000  
P III-A4, P III-A2, P III-B1, P III-B3

Zona 18 Sur



### LEYENDA

- Bloque Espejo
- Área geográfica
- Línea de flujo
- Línea de transmisión entre PADs
- Línea de transmisión interconexión con el Sistema Nacional Interconectado (SNI)
- Oleoducto secundario
- Derecho de vía compartido
- Ampliación
- Plataforma licenciada
- Talud

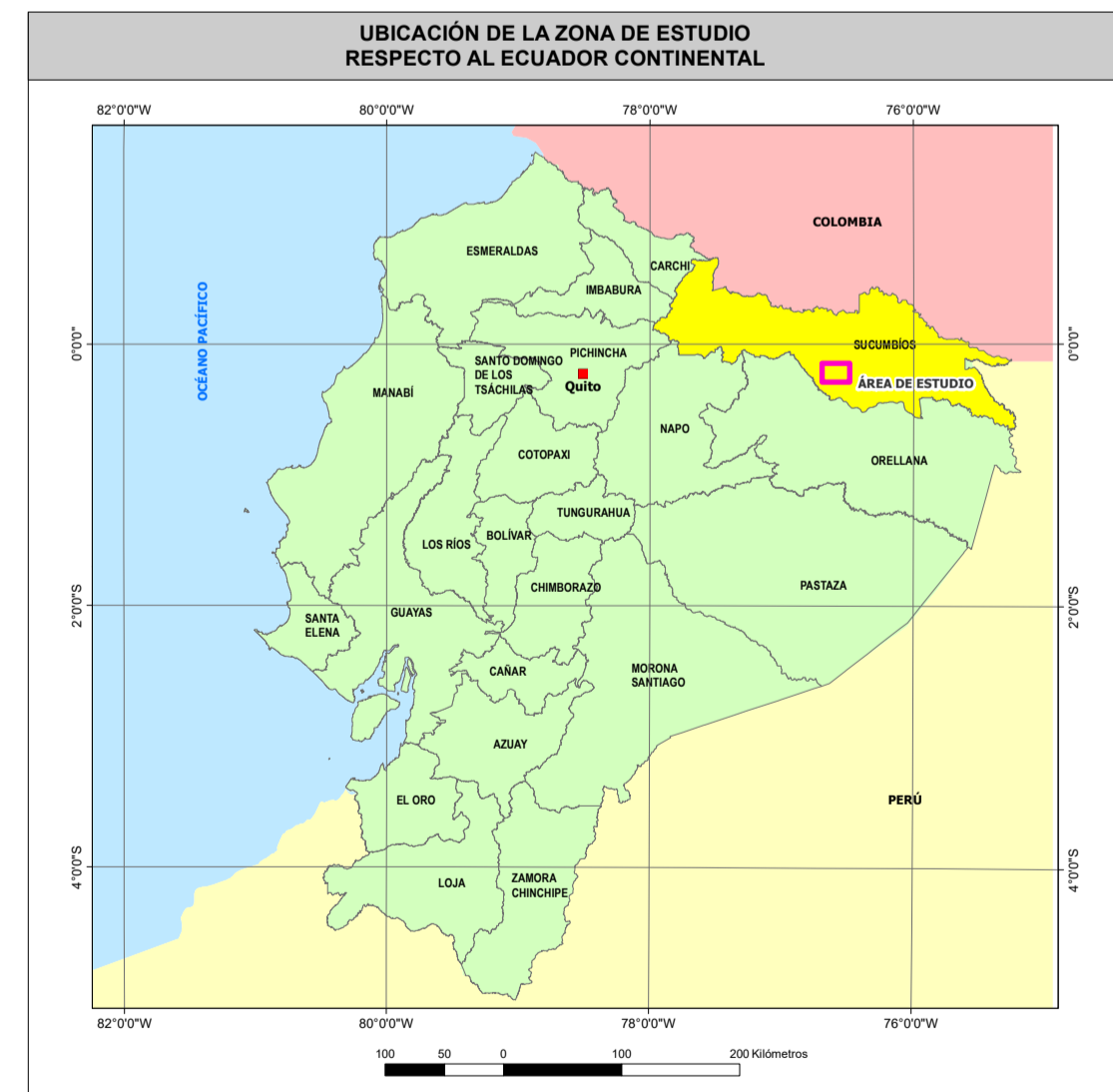
### GEOMORFOLOGÍA

Gran Paisaje	Sistema	Paisaje	Pendiente	Simbología	Características
Cuenca Amazónica Colinada	Cuenca Amazónica Colinada	Colinas muy bajas a bajas	1 a 3	C1	Colinas muy bajas a bajas, muy disectadas, de cimas planas y alargadas. Con desniveles en su interior comprendidos entre 5 y 25 metros.
		Llanura ligeramente ondulada	1 a 2	LL	Terrazas antiguas, onduladas, poco disectadas.
Cuenca Amazónica Baja Y/o Pantanosa	Cuenca Amazónica Baja Y/o Pantanosa	Causas y meandros abandonados	1	Ma	Segmentos fluviales abandonados por el cambio de trazado del río en su evolución. Depósitos de pantanos, suelos orgánicos profundos.
		Valle fluvial, llanura de inundación	1 a 2	Vf	Depósitos aluviales, terrazas activas, asociada directamente a la dinámica fluvial.
		Valle indiferenciado	1 a 2	Vi	Valle de fondo plano o de sección ligeramente en "U", con ausencia de dinámica fluvial permanente. Depósitos aluviales, terrazas bajas

### Representación Cartográfica

C1 Paisaje  
(1-3) Clase de pendiente

Clase	Pendiente (%)	Plana
1	0 - 2	Muy suave
2	2 - 5	Suave
3	5 - 15	Moderada
4	15 - 25	Abrupta
5	25 - 45	Muy abrupta
6	40 - 70	Extremadamente abrupta
7	> 70	



### SÍMBOLOS CONVENCIONALES

- Centro poblado
- Zona urbana
- Vía
- Drenaje secundario
- Drenaje principal
- Lago/laguna
- Área de inundación

### INFRAESTRUCTURA EXISTENTE

- Línea de transmisión eléctrica
- Ducto Edén - Lago Agrío
- Instalación petrolera



### ESCALA GRÁFICA

1:35000

Proyección UTM. Elipsoide WGS84.  
Datum Horizontal: Sistema Geodésico Mundial WGS84.  
Datum Vertical: Nivel medio del mar local, La Libertad Provincia de Santa Elena.  
Zona 18 Sur.

**ENTRIX** Latin America

**GEOPARK**

### ESTUDIO DE IMPACTO AMBIENTAL Y PLAN DE MANEJO AMBIENTAL PARA LA FASE DE EXPLOTACIÓN DEL BLOQUE ESPEJO

DIRECTOR DEL PROYECTO: Ing. Miguel Alemán		CONTIENE: MAPA GEOMORFOLÓGICO	
ESCALA TRABAJO: 1:5.000	FECHA: agosto, 2024	ARCHIVO DIGITAL: C:\EA_EXPLOTACION_EPELOPROYECTOS\1-16 GEOMORFOLOGIA.mxd	No. 3.1-10
ELABORADO POR: DEPARTAMENTO GIS ENTRIX		SOBRE LA BASE DE: OGA, Proyecto de Inversión "Operación de cartografía actual 1:5.000 y generación de cartografía básica oficial escala 1:5.000 a nivel nacional" agosto 1998, 2004. Ministerio de Energía y Minas. Boletín número 2005. MANUALES del Programa Sistemático, Geología y Suelos de Ecuador. Tratamiento de cartografía temática escala 1:50.000, Serie T-1, 2015.	

PROYECTO: 10490309