

ESTUDIO DE IMPACTO AMBIENTAL Y PLAN DE MANEJO AMBIENTAL PARA LA FASE DE EXPLOTACIÓN DEL BLOQUE ESPEJO

Cartas topográficas. Escala 1:50 000
P III-A4, P III-A2, P III-B1, P III-B3

LEYENDA

- Bloque Espejo
- Área geográfica
- Línea de flujo
- Línea de transmisión entre PADs
- Línea de transmisión interconexión con el Sistema Nacional Interconectado (SNI)
- Oleoducto secundario
- Derecho de vía compartido
- Ampliación
- Plataforma licenciada
- Talud

PUNTOS DE MUESTREO FÍSICO

- Suelo ambiental - Muestra simple
- Suelo ambiental - Muestra compuesta
- Suelo Geotécnico
- Suelo Edafológico

SUELOS

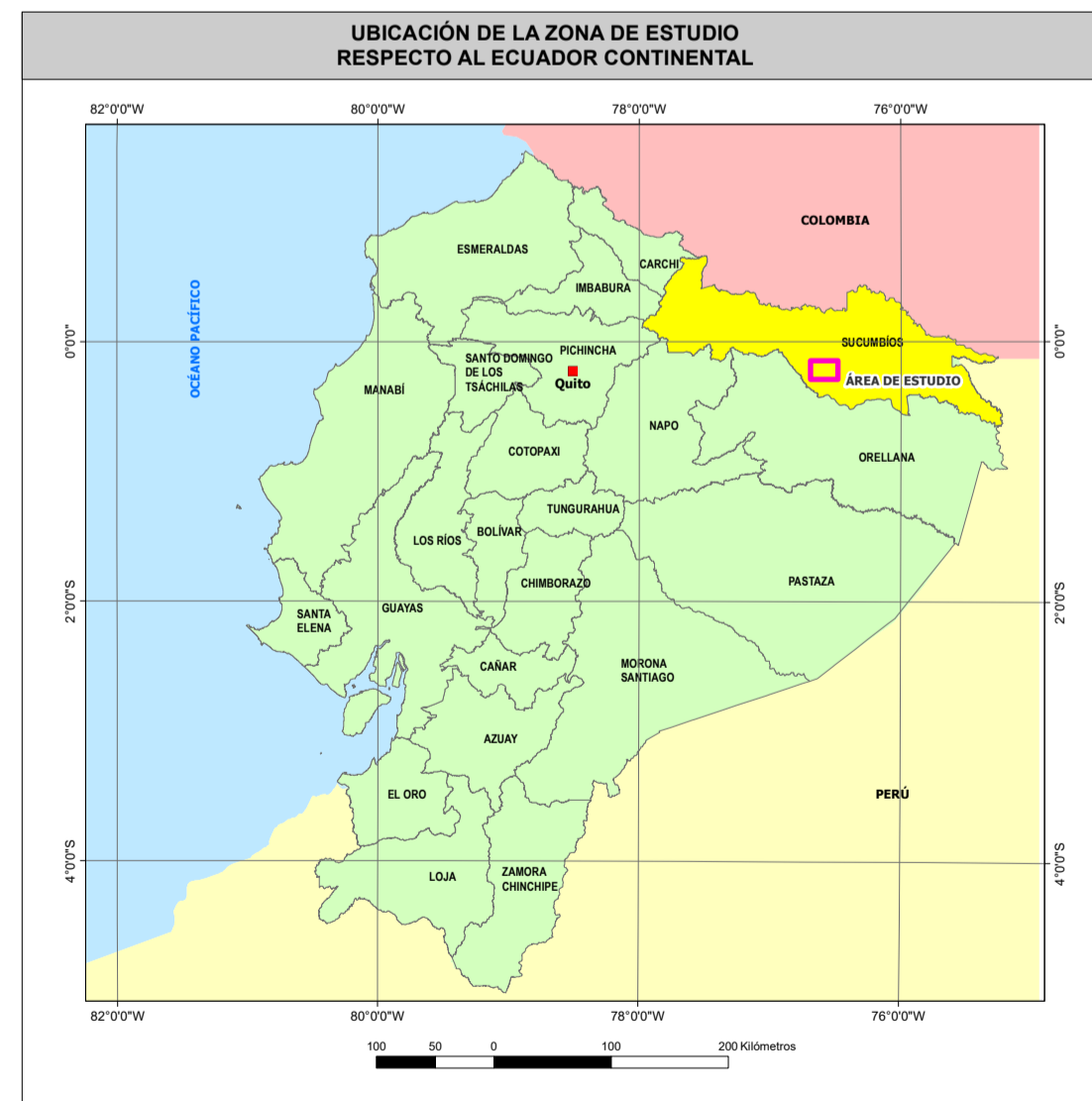
Gran Paisaje	Sistema	Paisaje	Orden	Suborden	Subgrupo	
Cuenca Amazónica Colina	Colinas muy bajas a bajas	C1(1-3)	Inceptisols	Udepts	Oxic Dystrudepts	
			Udepts	Oxyaquic Dystrudepts		
		Llanura ligeramente ondulada	LL(1-2)	Inceptisols	Udepts	Andic Dystrudepts
				Udepts	Fluventic Humic Dystrudepts	
			LL(1-3)	Andisols	Udands	Dystric Eutrudepts
				Udands	Typic Hapludands	
	Cuenca Amazónica Baja y/o Pantanosas	Causas y meandros abandonados	Ma(1)	Inceptisols	Udepts	Fluvaquentic Endoaquepts
				Udepts	Oxic Dystrudepts	
		Valle fluvial, llanura de inundación	VI(1-2)	Inceptisols	Udepts	Oxyaquic Dystrudepts
				Udepts	Typic Dystrudepts	
			Entisols	Aquepts	Humaqueptic Endoaquepts	
				Udalts	Aquic Hapludands	
Valle indiferenciado	VII(1-2)	Inceptisols	Udepts	Oxyaquic Dystrudepts		
		Andisols	Udalts	Dystric Eutrudepts		
					Oxyaquic Hapludands	

Representación Cartográfica

C1 Paisaje

(1-3) Clase de pendiente

Clase	Pendiente (%)	Plana
1	0 - 2	Muy suave
2	2 - 5	Suave
3	5 - 15	Moderada
4	15 - 25	Abrupta
5	25 - 45	Muy abrupta
6	45 - 70	Extremadamente abrupta
7	> 70	

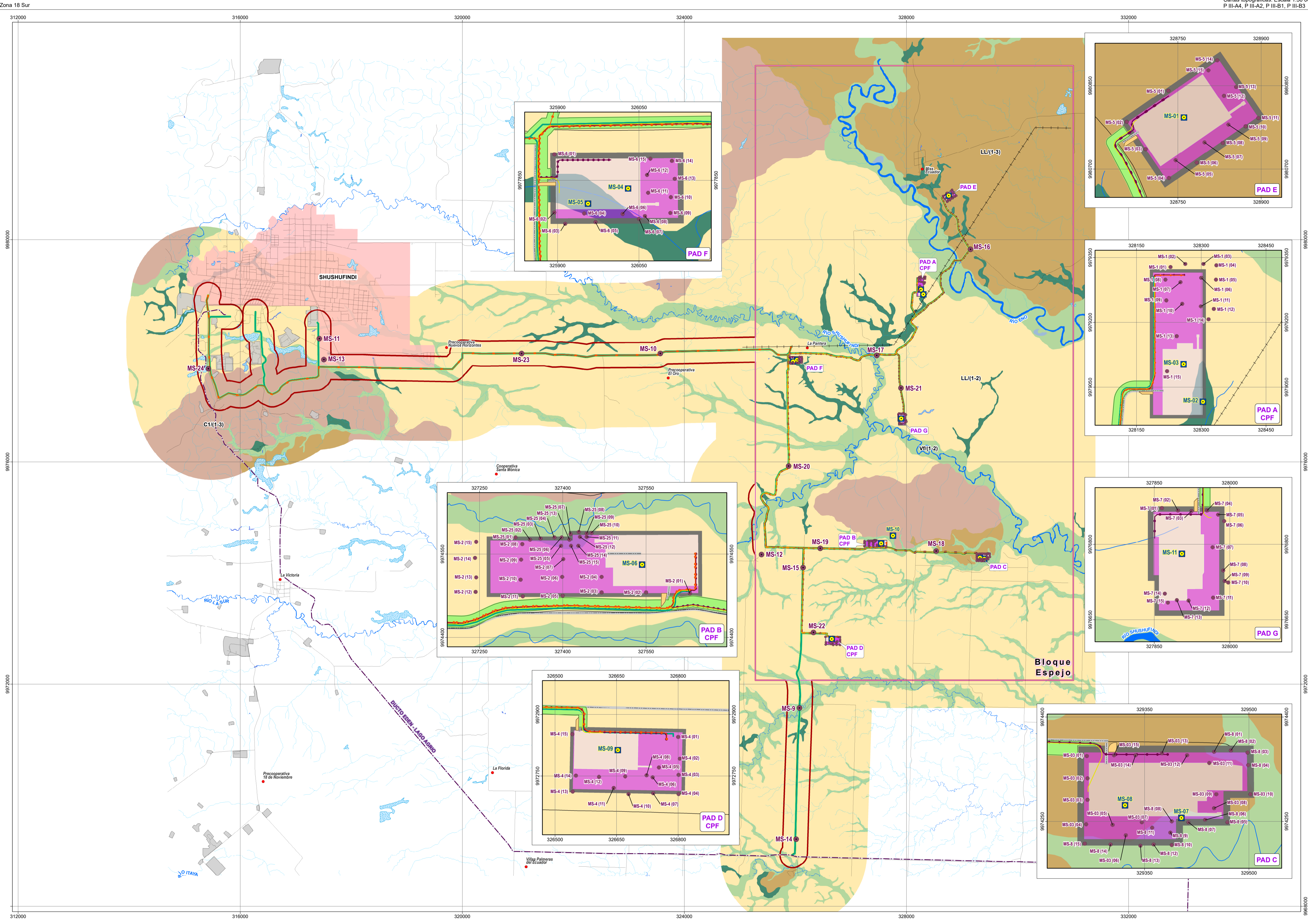


ENTRIX Latin America **GEOPARK**

ESTUDIO DE IMPACTO AMBIENTAL Y PLAN DE MANEJO AMBIENTAL PARA LA FASE DE EXPLOTACIÓN DEL BLOQUE ESPEJO

DIRECTOR DEL PROYECTO: Ing. Miguel Alemán		CONTIENE: MAPA DE SUELOS	
ESCALA TRABAJO: 1:5.000	FECHA: agosto, 2024	ARCHIVO DIGITAL: C:\EA_EXPLOTACION_BLOQUEPROYECTOS\1-11_SUELOS.mxd	No. 3.1-11
ELABORADO POR: DEPARTAMENTO GIS ENTRIX		SOBRE LA BASE DE: IGN, Proyecto de Inversión "Operación de cartografía a escala 1:50.000 y generación de cartografía básica oficial a escala 1:50.000 en territorio nacional" desde 1988, 2015, 2017, 2018, 2019, 2020, 2021, 2022, 2023, 2024. Ministerio de Energía y Minas. Boletín ambiental 2020 (MAMBA-PAI) Programa Digital, Geoposición y tendencias derivadas proyecto. "Cuentamiento de cartografía temática escala 1:50.000, Lote 1" 2015. ENTRIX: Puntos de muestreo de suelo edafológico, octubre - noviembre 2020. ENTRIX: Puntos de muestreo de suelo ambiental, mayo - junio 2023.	

PROYECTO: 10490309

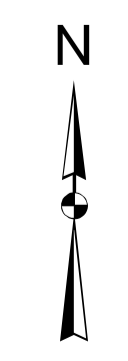


SÍMBOLOS CONVENCIONALES

- Centro poblado
- Zona urbana
- Vía
- Drenaje secundario
- Drenaje principal
- Lago/laguna
- Área de inundación

INFRAESTRUCTURA EXISTENTE

- Línea de transmisión eléctrica
- Ducto Edén - Lago Agrío
- Instalación petrolera



ESCALA GRÁFICA

1:35000

Proyección UTM. Elipsoide WGS84.
Datum Horizontal: Sistema Geodésico Mundial WGS84.
Datum Vertical: Nivel medio del mar local, La Libertad Provincia de Santa Elena.
Zona 18 Sur.