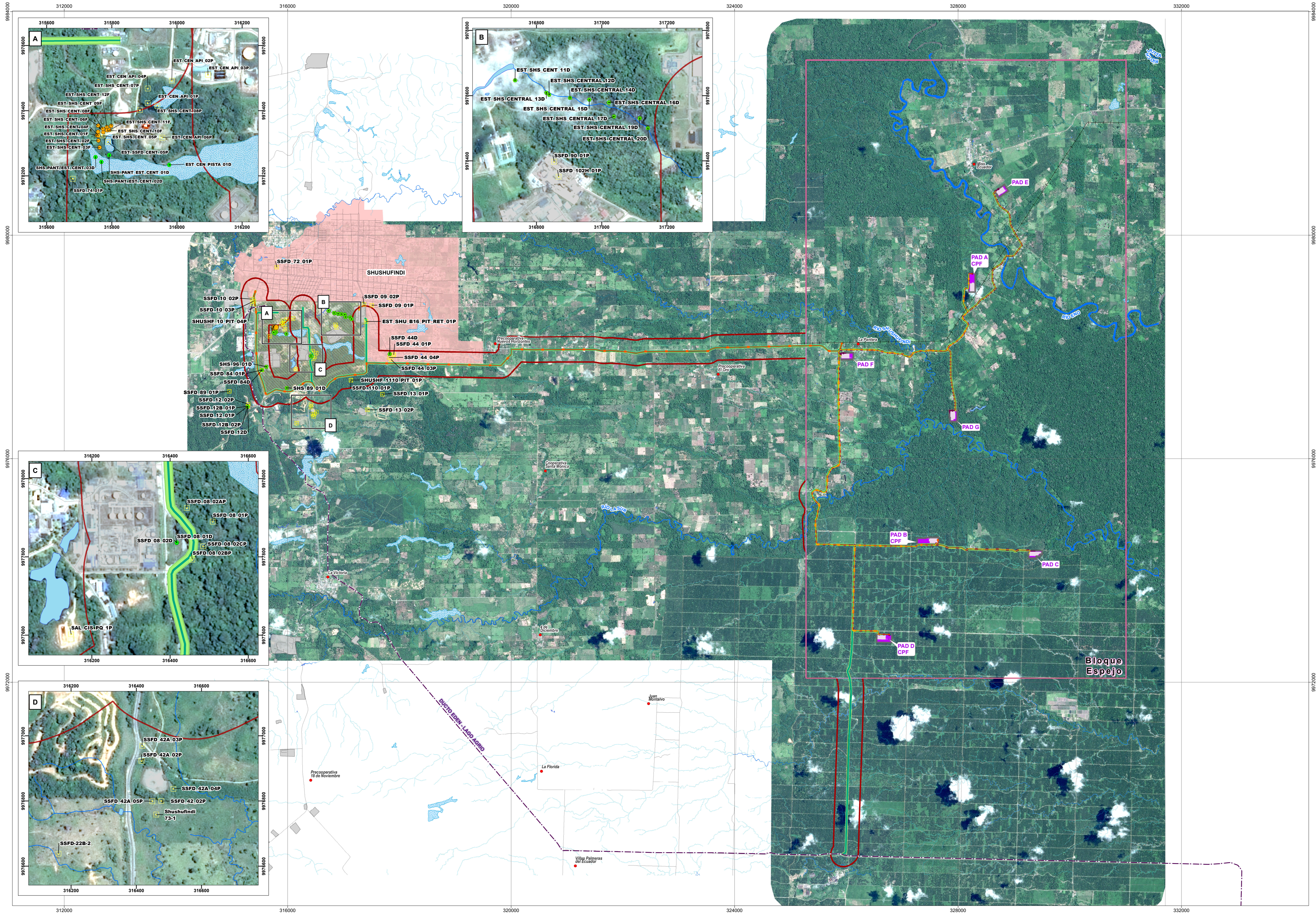


# ESTUDIO DE IMPACTO AMBIENTAL Y PLAN DE MANEJO AMBIENTAL PARA LA FASE DE EXPLOTACIÓN DEL BLOQUE ESPEJO

Cartas topográficas. Escala 1:50 000  
P III-A4, P III-A2, P III-B1, P III-B3

Zona 18 Sur

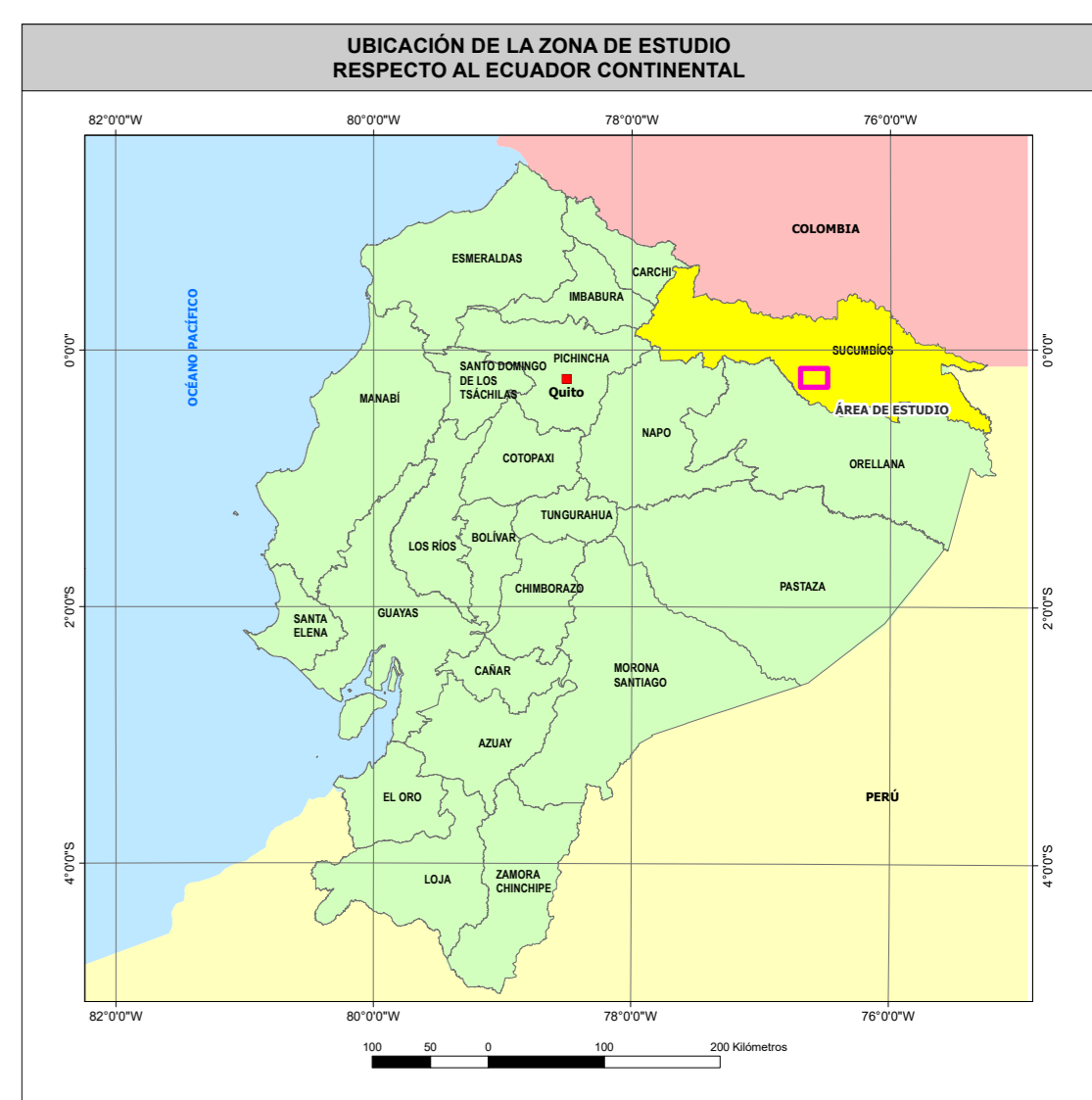


### LEYENDA

- Bloque Espejo
- Área geográfica
- Implantación
- Línea de flujo
- Línea de transmisión entre PADs
- Línea de transmisión interconexión con el Sistema Nacional Interconectado (SNI)
- Oleoducto secundario
- Derecho de vía compartido
- Ampliación
- Plataforma licenciada
- Talud

### FUENTES DE CONTAMINACIÓN

Código PRAS	Tipo Fuentes de Contaminación	Estado	Distancia (m) a infraestructura del proyecto	Código PRAS	Tipo Fuentes de Contaminación	Estado	Distancia (m) a infraestructura del proyecto
SHS_96_01D	Remediado	Remediado	43.08	EST_SHS_CENT_02P	Remediado	Remediado	291.38
EST_CEN_PISTA_01D	Remediado	Remediado	317.80	EST_SHU_B16_RET_01P	Pendiente	Pendiente	3.53
EST_SHS_CENT_11D	Remediado	Remediado	400.92	EST_SSF0_CENT_02P	Pendiente	Pendiente	311.52
EST_SHS_CENTRAL_12D	Remediado	Remediado	543.66	SAL_CS_PQ_1P	Pendiente	Pendiente	274.82
EST_SHS_CENTRAL_13D	Remediado	Remediado	538.76	SH4504F_10_PIT_04P	Pendiente	Pendiente	184.12
EST_SHS_CENTRAL_14D	Remediado	Remediado	480.25	SH4504F_1110_RET_01P	Pendiente	Pendiente	38.42
EST_SHS_CENTRAL_15D	Remediado	Remediado	433.09	Shushufindi 73-1	Remediado	Remediado	474.74
EST_SHS_CENTRAL_16D	Remediado	Remediado	372.45	SSFD_08_01P	Pendiente - Texaco	Pendiente - Texaco	60.57
EST_SHS_CENTRAL_17D	Remediado	Remediado	350.94	SSFD_08_02AP	Pendiente - Texaco	Pendiente - Texaco	29.04
EST_SHS_CENTRAL_18D	Remediado	Remediado	271.79	SSFD_08_02BP	Pendiente - Texaco	Pendiente - Texaco	10.47
EST_SHS_CENTRAL_19D	Pendiente	Pendiente	248.16	SSFD_08_02CP	Pendiente - Texaco	Pendiente - Texaco	25.77
SHS_96_01D	Remediado	Remediado	155.07	SSFD_09_01P	Pendiente - Texaco	Pendiente - Texaco	264.97
SHS_PANT_EST_CENT_01D	Remediado	Remediado	351.55	SSFD_09_02P	Pendiente - Texaco	Pendiente - Texaco	252.10
SHS_PANT_EST_CENT_02D	Remediado	Remediado	329.48	SSFD_10_02P	Pendiente - Texaco	Pendiente - Texaco	266.26
SHS_PANT_EST_CENT_03D	Remediado	Remediado	311.24	SSFD_10_03P	Pendiente - Texaco	Pendiente - Texaco	221.19
SSFD_08_01D	Pendiente - Texaco	Pendiente - Texaco	42.58	SSFD_1020H_01P	Pendiente	Pendiente	409.28
SSFD_08_02D	Pendiente - Texaco	Pendiente - Texaco	42.25	SSFD_110_01P	Pendiente	Pendiente	91.38
SSFD_12D	Pendiente - Texaco	Pendiente - Texaco	403.56	SSFD_12_01P	Pendiente - Texaco	Pendiente - Texaco	397.87
SSFD_44D	Pendiente - Texaco	Pendiente - Texaco	166.35	SSFD_12_02P	Pendiente - Texaco	Pendiente - Texaco	370.76
SSFD_44D	Pendiente	Pendiente	47.87	SSFD_12B_01P	Pendiente - Texaco	Pendiente - Texaco	307.87
EST_SHS_CENT_01P	Remediado	Remediado	291.24	SSFD_12B_02P	Pendiente - Texaco	Pendiente - Texaco	397.87
EST_SHS_CENT_02P	Remediado	Remediado	307.27	SSFD_13_01P	Pendiente - Texaco	Pendiente - Texaco	487.87
EST_SHS_CENT_03P	Remediado	Remediado	323.78	SSFD_13_02P	Pendiente - Texaco	Pendiente - Texaco	646.16
EST_SHS_CENT_04P	Remediado	Remediado	292.27	SSFD_42_02P	Pendiente - Texaco	Pendiente - Texaco	430.14
EST_SHS_CENT_05P	Remediado	Remediado	280.27	SSFD_42A_02P	Pendiente - Texaco	Pendiente - Texaco	335.68
EST_SHS_CENT_06P	Remediado	Remediado	281.27	SSFD_42A_03P	Pendiente - Texaco	Pendiente - Texaco	293.25
EST_SHS_CENT_07P	Pendiente	Pendiente	281.40	SSFD_42A_04P	Pendiente - Texaco	Pendiente - Texaco	386.57
EST_SHS_CENT_08P	Pendiente	Pendiente	271.39	SSFD_42A_05P	Pendiente - Texaco	Pendiente - Texaco	438.42
EST_SHS_CENT_09P	Pendiente	Pendiente	266.49	SSFD_44_01P	Pendiente - Texaco	Pendiente - Texaco	154.20
EST_SHS_CENT_10P	Pendiente	Pendiente	275.50	SSFD_44_02P	Pendiente - Texaco	Pendiente - Texaco	158.28
EST_SHS_CENT_11P	Pendiente	Pendiente	274.56	SSFD_44_03P	Pendiente - Texaco	Pendiente - Texaco	67.70
EST_SHS_CENT_12P	Pendiente	Pendiente	282.60	SSFD_44_04P	Pendiente - Texaco	Pendiente - Texaco	102.20
EST_CEN_API_03P	Remediado	Remediado	175.63	SSFD_72_01P	Pendiente	Pendiente	813.31
EST_SHS_CENT_01P	Remediado	Remediado	222.48	SSFD_74_01P	Pendiente	Pendiente	242.34
EST_SHS_CENT_02P	Remediado	Remediado	231.64	SSFD_84_01P	Pendiente	Pendiente	47.87
EST_CEN_API_01P	Remediado	Remediado	210.91	SSFD_85_01P	Pendiente	Pendiente	617.21
EST_CEN_API_02P	Remediado	Remediado	201.87	SSFD_90_01P	Pendiente	Pendiente	483.11
EST_CEN_API_04P	Remediado	Remediado	170.74	SSFD-22B-2	Remediado	Remediado	577.86
EST_CEN_API_06P	Remediado	Remediado	319.33				

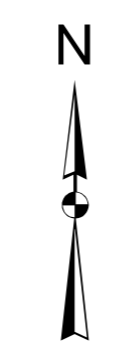


### SÍMBOLOS CONVENCIONALES

- Centro poblado
- Zona urbana
- Vía
- Drenaje secundario
- Drenaje principal
- Lago/laguna
- Área de inundación

### INFRAESTRUCTURA EXISTENTE

- Línea de transmisión eléctrica
- Ducto Edén - Lago Agrio
- Refinería Shushufindi
- Instalación petrolera



### ESCALA GRÁFICA

1:35000

Proyección UTM. Elipsoide WGS84.  
Datum Horizontal: Sistema Geodésico Mundial WGS84.  
Datum Vertical: Nivel medio del mar local. La Libertad Provincia de Santa Elena.  
Zona 18 Sur.

**ENTRIX** Latin America **GEOPARK**

### ESTUDIO DE IMPACTO AMBIENTAL Y PLAN DE MANEJO AMBIENTAL PARA LA FASE DE EXPLOTACIÓN DEL BLOQUE ESPEJO

**DIRECTOR DEL PROYECTO:** Ing. Miguel Alemán

**CONTIENE:** MAPA DE UBICACIÓN DE FUENTES DE CONTAMINACIÓN

**ESCALA TRABAJO:** 1:5.000 **FECHA:** agosto, 2024 **ARCHIVO DIGITAL:** C:\SAL\_EXPLORACION\_EXPLORACION\PROYECTO 1-19 FUENTES CONTAMINACION.HW

**ESCALA IMPRESIÓN:** 1:35.000 **No.** 3.1-19

**ELABORADO POR:** DEPARTAMENTO GIS ENTRIX

**SOBRE LA BASE DE:** K1A Proyecto de inversión "Obtención de cartografía escala 1:5.000 y generación de cartografía básica oficial escala 1:50.000 a nivel nacional" enero 1998, 09/10/2017  
Geopark, Documento de Gestión del Proyecto, abril 2022. Ministerio de Energía y Minas, Bases petroleras 2020. INAPI (Instituto Geográfico, 2017). "Carta Topográfica 1:50.000".  
MATE-PRAS-2023-027-11. Tercera actualización, junio 2023

**PROYECTO:** 10490309