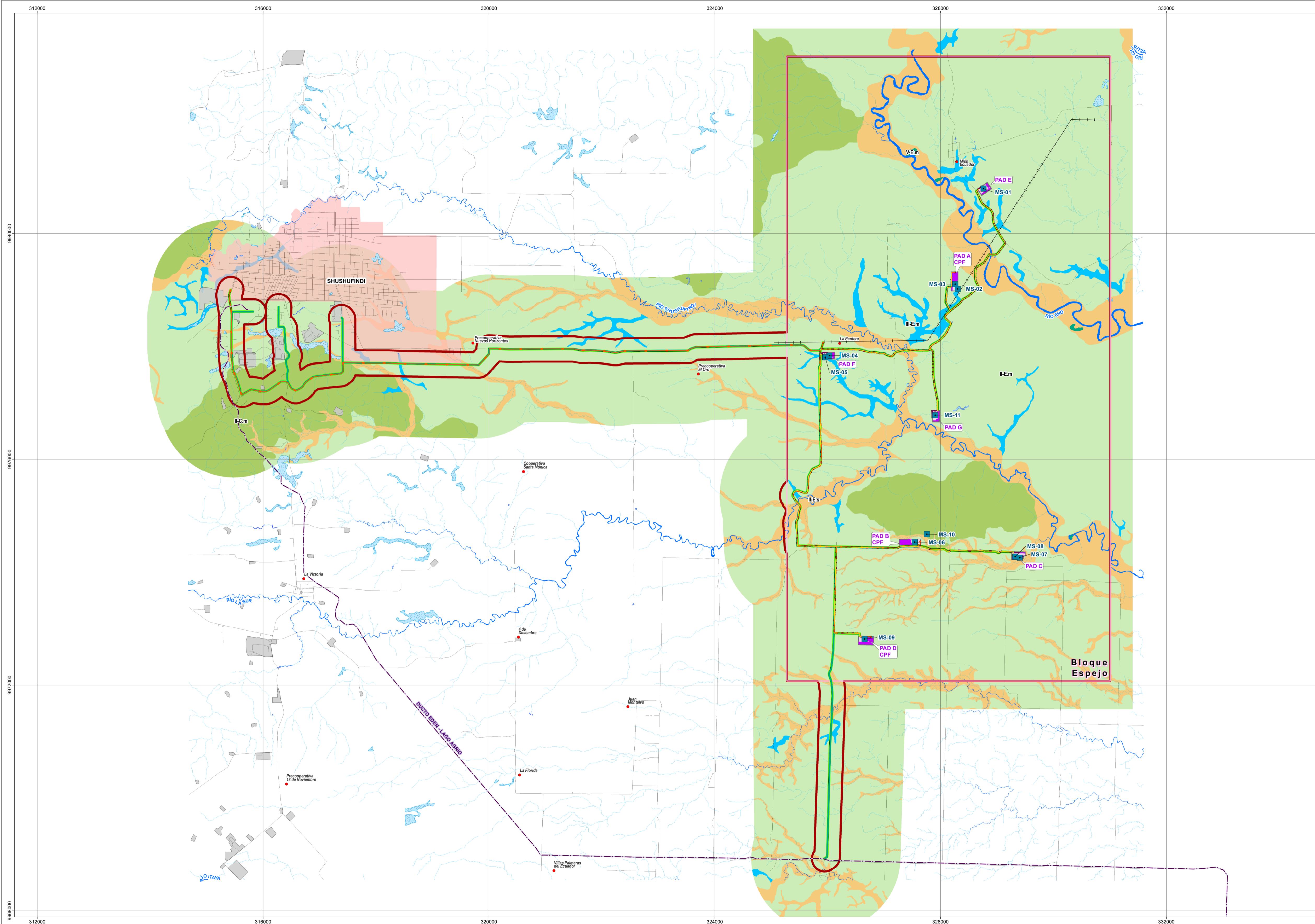


# ESTUDIO DE IMPACTO AMBIENTAL Y PLAN DE MANEJO AMBIENTAL PARA LA FASE DE EXPLOTACIÓN DEL BLOQUE ESPEJO

Cartas topográficas. Escala 1:50 000  
P III-A4, P III-A2, P III-B1, P III-B3

Zona 18 Sur



### LEYENDA

- Bloque Espejo
- Área geográfica
- Implantación
- Línea de flujo
- Línea de transmisión entre PADs
- Línea de transmisión interconexión con el Sistema Nacional Interconectado (SNI)
- Oleoducto secundario
- Derecho de vía compartido
- Ampliación
- Plataforma licenciada
- Talud

### MAPA GEOLÓGICO

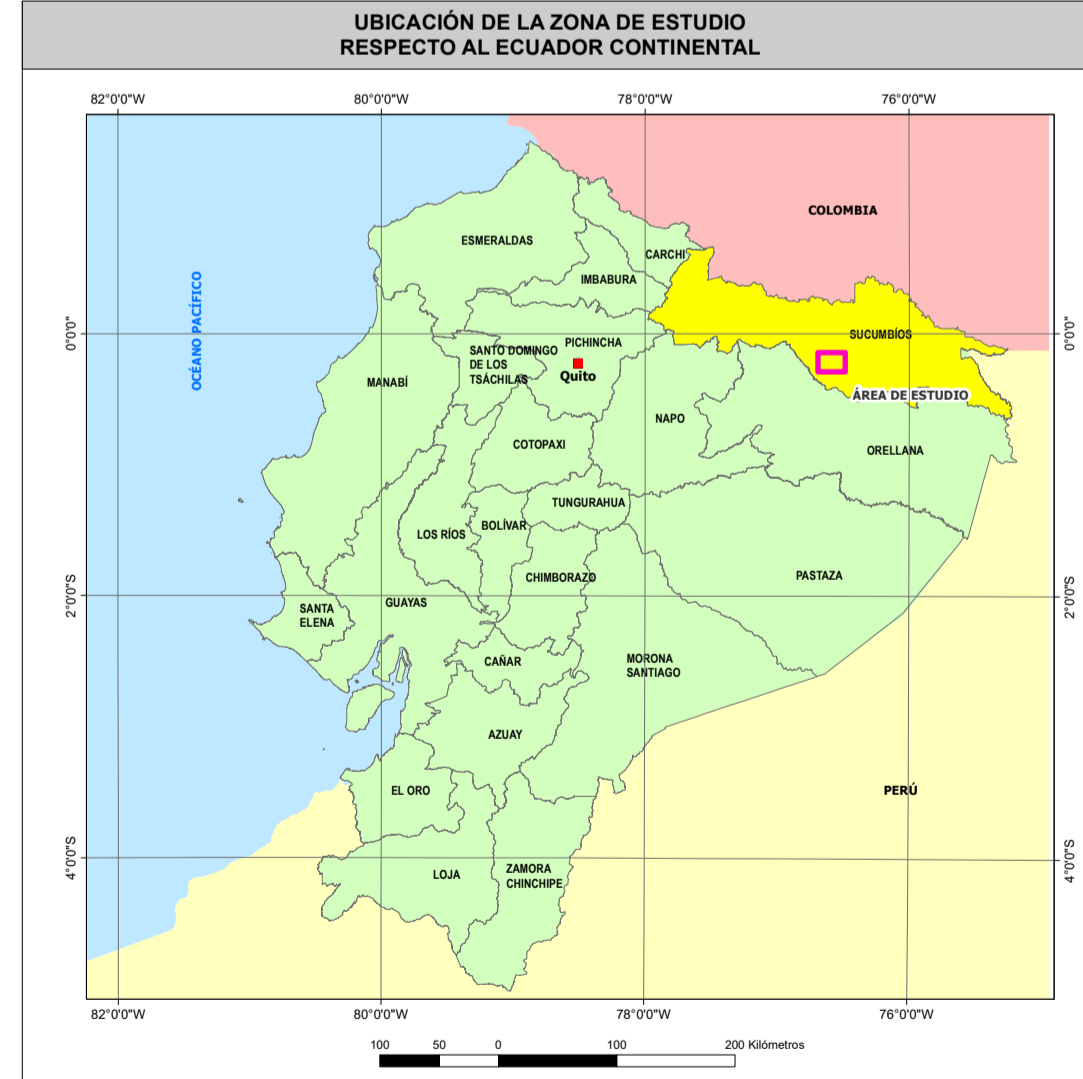
- Muestras de suelo geotécnico

Zonificación Geotécnica	Características	Calidad
II-E-s	Explanas de pendientes suaves, estables, niveles freáticos altos, deficiente drenaje. Depósitos y terrazas aluviales, medianamente consolidados, suelos MH, SM	Buena
II-E-m	Llanuras planas a onduladas, estables, niveles freáticos altos, deficiente drenaje. Aluviones antiguos medianamente consolidados, potentes. Suelos MH.	
II-C-m	Colinas muy bajas a bajas, de pendientes suaves a moderadas, taludes medianamente estables. Arcillas rojas, estratificadas, consolidadas. Suelos MH y CH.	
III-E-m	Depósitos aluviales. Explanas de pendientes moderadas, poco estables, niveles freáticos altos, deficiente drenaje. Suelos de alta plasticidad y orgánicos	Regular
V-E-m	Meandros abandonados, zonas pantanosas; explanas de pendientes suaves, poco estables, niveles freáticos altos, deficiente drenaje. Suelos orgánicos potentes	Mala

### Representación Cartográfica

Zonificación geotécnica	Paisaje morfológico	Pendiente
I Excelente	E Explanada	ma Muy abrupta
II Buena	C Colina	a Abrupta
III Regular	L Ladera	pa Poco abrupta
IV Mala	M Montaña	m Moderada
V Muy Mala		s Plana

**NOTA:** El símbolo de la Zonificación Geotécnica está representada por: el número romano la clasificación geotécnica, la letra mayúscula por la morfología y la minúscula la pendiente

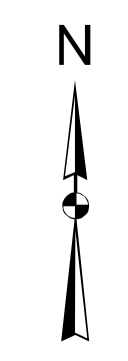


### SÍMBOLOS CONVENCIONALES

- Centro poblado
- Zona urbana
- Vía
- Drenaje secundario
- Drenaje principal
- Lago/laguna
- Área de inundación

### INFRAESTRUCTURA EXISTENTE

- Línea de transmisión eléctrica
- Ducto Edén - Lago Agrío
- Instalación petrolera



### ESCALA GRÁFICA

1:35000

Proyección UTM. Elipsoide WGS84.  
Datum Horizontal: Sistema Geodésico Mundial WGS84.  
Datum Vertical: Nivel medio del mar local, La Libertad Provincia de Santa Elena.  
Zona 18 Sur.

**ENTRIX** Latin America **GEOPARK**

### ESTUDIO DE IMPACTO AMBIENTAL Y PLAN DE MANEJO AMBIENTAL PARA LA FASE DE EXPLOTACIÓN DEL BLOQUE ESPEJO

<b>DIRECTOR DEL PROYECTO:</b> Ing. Miguel Alemán	<b>CONTIENE:</b> MAPA GEOTÉCNICO		
<b>ESCALA TRABAJO:</b> 1:5.000	<b>FECHA:</b> agosto, 2024	<b>ARCHIVO DIGITAL:</b> C:\EA_EXPLOTACION_ESPEJO\PROYECTOS\1-7 GEOTECONIA.mxd	<b>No.</b> 3.1-7
<b>ELABORADO POR:</b> DEPARTAMENTO GIS ENTRIX	<b>SOBRE LA BASE DE:</b> SIA, Proyecto de inversión "Obtención de cartografía escala 1:5.000 y generación de cartografía básica oficial escala 1:50.000 a nivel nacional" desde 1990-2015. Ministerio de Energía y Minas. Boletín Geológico 2020. Escala: Obra de base de datos de cartografía, 2015-2024. Ministerio de Energía y Minas. Boletín Geológico 2020. ENTRIX, Puntos de suelo geotécnico EA y PMA Esmeraldas, octubre 2020. ENTRIX. Mapa Geotécnico, 2023.		

**PROYECTO:** 10490309