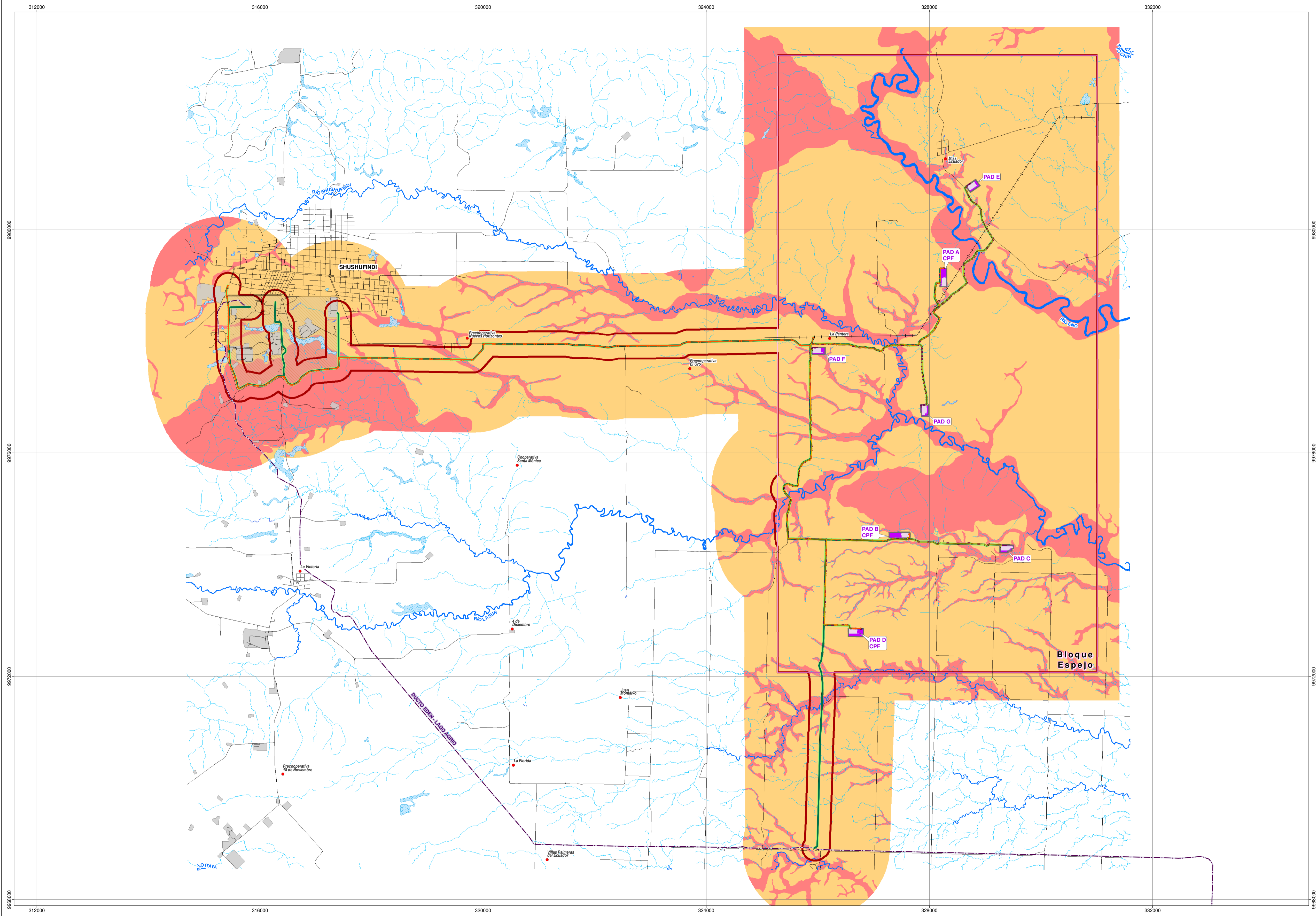


ESTUDIO DE IMPACTO AMBIENTAL Y PLAN DE MANEJO AMBIENTAL PARA LA FASE DE EXPLOTACIÓN DEL BLOQUE ESPEJO

Cartas topográficas. Escala 1:50 000
P III-A4, P III-A2, P III-B1, P III-B3

Zona 18 Sur



LEYENDA

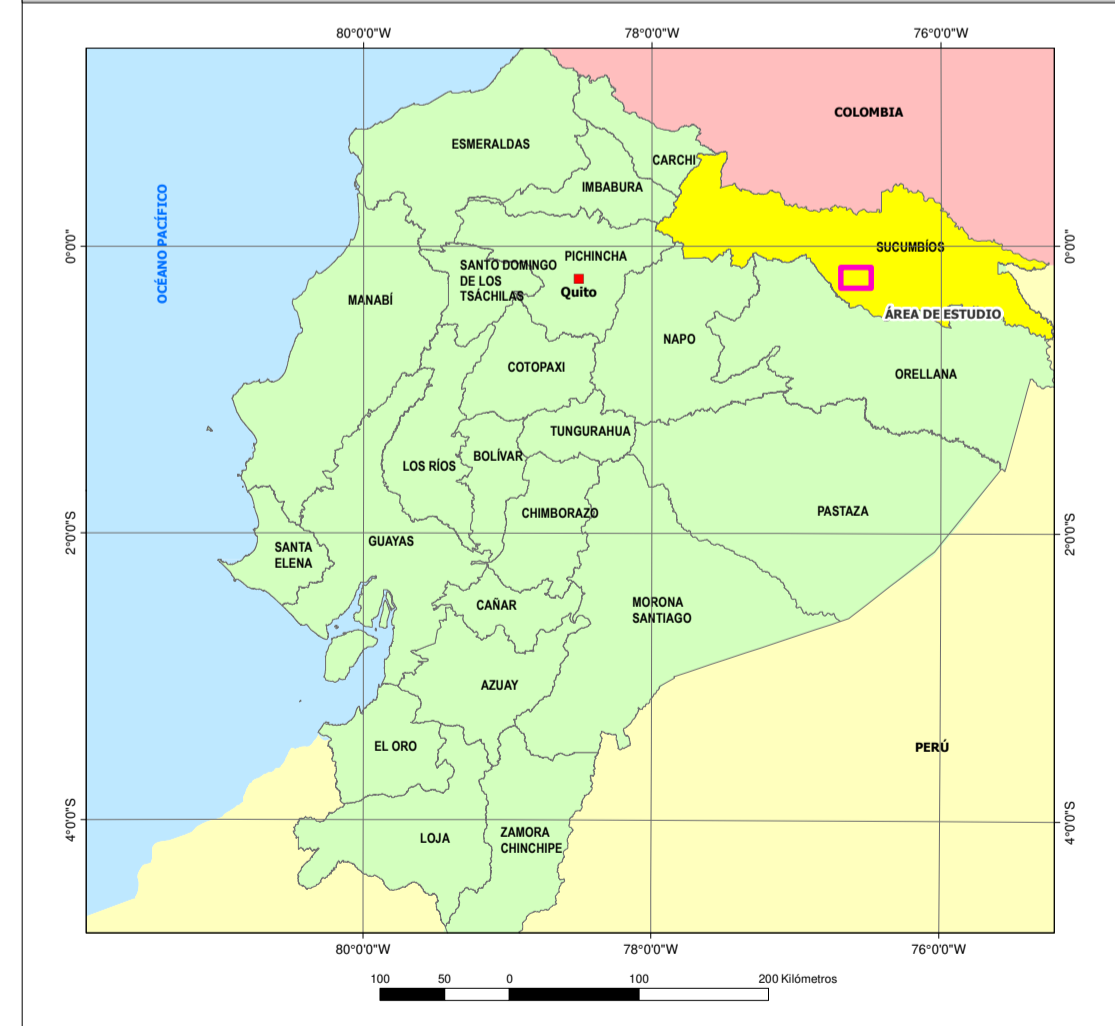
- Bloque Espejo
- Área geográfica
- IMPLANTACIÓN**
- Línea de flujo
- Línea de transmisión entre PADs
- Línea de transmisión interconexión con el Sistema Nacional Interconectado (SNI)
- Oleoducto secundario
- Derecho de vía compartido
- Ampliación
- Plataforma licenciada
- Talud

SENSIBILIDAD - COMPONENTE FÍSICO

Unidades de Suelo

Tipo de Suelos	Sensibilidad a la Erosión y remoción en masa	Sensibilidad a la Contaminación	Sensibilidad a la Compactación	Sensibilidad a la Fertilidad	Sensibilidad a la Estructura	Sensibilidad total
Cauces y meandros abandonados (MA)	Alta	Alta	Baja	Media	Baja	Media
Colinas muy bajas a bajas (C1)	Alta	Media-Baja	Media	Alta	Alta	Alta
Llanura ligeramente ondulada (LL)	Baja	Alta	Alta	Media	Media-Alta	Media
Valle fluvial (V)	Alta	Alta	Media	Alta	Media	Alta
Valle indiferencial (VI)	Baja	Alta	Alta	Media	Alta	Alta

UBICACIÓN DE LA ZONA DE ESTUDIO RESPECTO AL ECUADOR CONTINENTAL



SÍMBOLOS CONVENCIONALES

- Centro poblado
- Via
- Drenaje principal
- Lago/laguna
- Área de inundación

INFRAESTRUCTURA EXISTENTE

- Línea de transmisión eléctrica
- Ducto Edén - Lago Agrio
- Refinería Shushufindi
- Instalación petrolera



ESCALA GRÁFICA

1:35000

Proyección UTM. Elipsoide WGS84.
Datum Horizontal: Sistema Geodésico Mundial WGS84.
Datum Vertical: Nivel medio del mar local. La Libertad Provincia de Santa Elena.
Zona 18 Sur.

ENTRIX
Latin America

GEOPARK

ESTUDIO DE IMPACTO AMBIENTAL Y PLAN DE MANEJO AMBIENTAL PARA LA FASE DE EXPLOTACIÓN DEL BLOQUE ESPEJO

DIRECTOR DEL PROYECTO: Ing. Miguel Alemán

CONTIENE: MAPA DE SENSIBILIDAD COMPONENTE FÍSICO

ESCALA TRABAJO: 1:5.000 **FECHA:** agosto, 2024 **ARCHIVO DIGITAL:** C:\EIA_EXPLOTACION_BLOQUEESPEJO\FISICA\FISICA_V01.dwg **No.** 6.3-1-C

ESCALA IMPRESIÓN: 1:35.000

ELABORADO POR: DEPARTAMENTO GIS ENTRIX

SOBRE LA BASE DE: EIA Proyecto de Inversión "Operación de cartografía actual 1:5.000 y generación de cartografía básica oficial escala 1:25.000 a nivel nacional" agosto 1999, 2011, 2013. Oficina de Incentivos de Inversión, 2012-2014. Ministerio de Energía y Minas, Banco petrolero 2020. ENTRIX. Sensibilidad física Unidades de Suelo, julio-agosto 2023

PROYECTO: 10490309