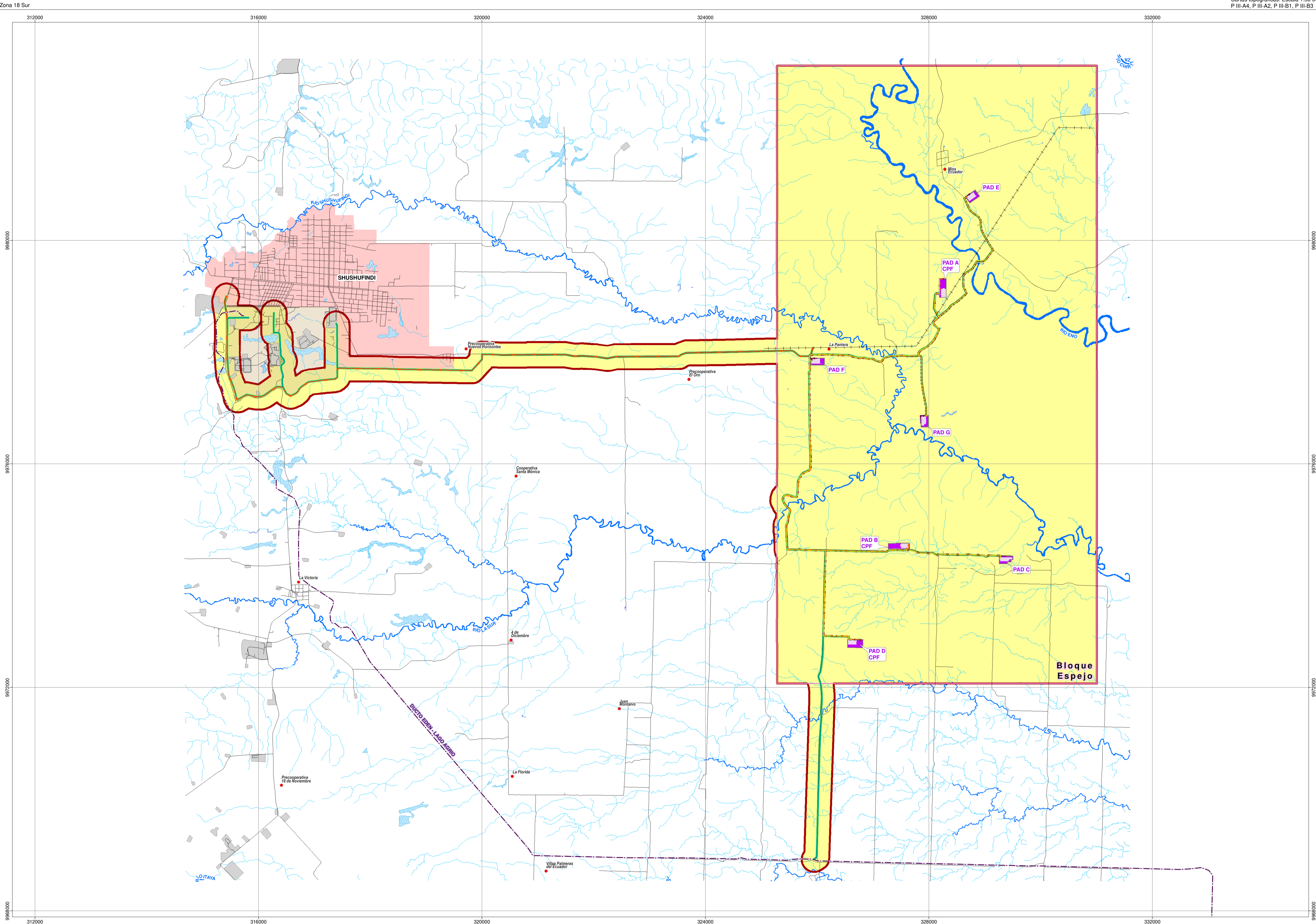


ESTUDIO DE IMPACTO AMBIENTAL Y PLAN DE MANEJO AMBIENTAL PARA LA FASE DE EXPLOTACIÓN DEL BLOQUE ESPEJO

Cartas topográficas. Escala 1:50 000
P III-A4, P III-A2, P III-B1, P III-B3



LEYENDA

- Bloque Espejo
- Área geográfica
- IMPLANTACION**
- Línea de flujo
- Línea de transmisión entre PADs
- Línea de transmisión interconexión con el Sistema Nacional Interconectado (SNI)
- Oleoducto secundario
- Derecho de vía compartido
- Ampliación
- Plataforma licenciada
- Talud

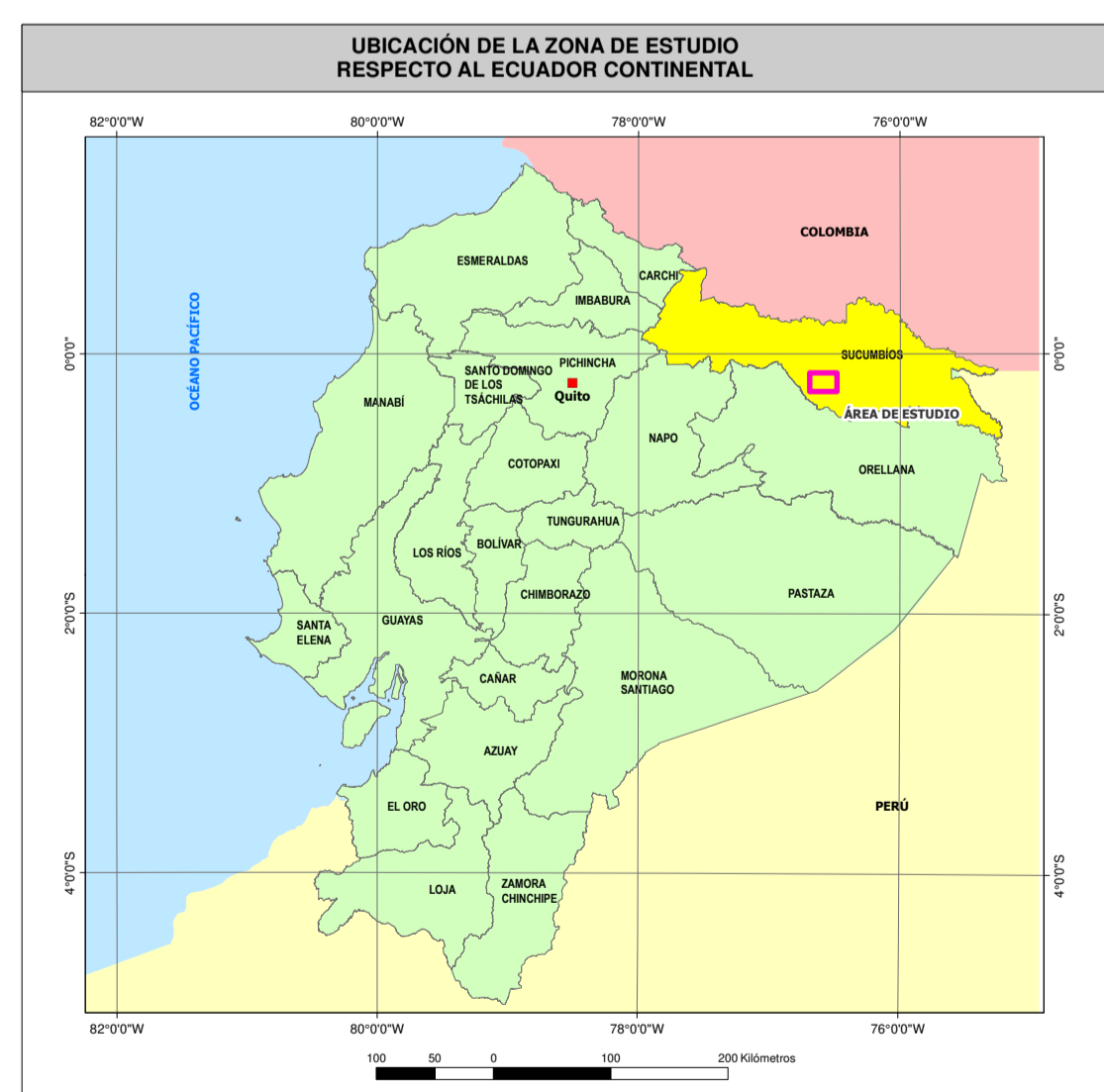
RIESGO DEL AMBIENTE SOBRE EL PROYECTO

Probabilidad	Consecuencias				
	1 Irrelevante	2 Leve	3 Moderado	4 Severo	5 Crítico
Improbable (ocurre una vez cada 50 años o más)	1	2	3	4	5
Possible (una vez cada 10 años y una vez cada 50 años)	2	4	6	8	10
Probable (una vez al año y una vez cada 10 años)	3	6	9	12	15
Altamente probable (una vez al mes y una vez al año)	4	8	12	16	20
Muy probable (más de una vez al mes)	5	10	15	20	25

Valores Mínimos	Valores Máximos	Consecuencia
1	5	Irrelevante
6	10	Leve
11	15	Moderado
16	20	Severo
21	25	Crítico

COMPONENTE FISICO

Riesgos Fisicos	Frecuencia	Cantidad	Peligrosidad	Extensión	Población Afectada	Probabilidad	Consecuencia	Puntuación (Promedio)	Riesgos
Riesgo sísmico	Ocurre 1 o más veces a lo largo de 100 años	Alta	Peligrosa	Muy Extenso	Alta	1	4	4	8 LEVE
Riesgo volcánico	Ocurre 1 o más veces a lo largo de 100 años	Poca	Poco Peligrosa	Poco Extenso	Poca	1	2	2	
Riesgo geomorfológico (movimiento en masa)	Ocurre 1 o más veces a lo largo de 10 años	Alta	Peligrosa	Extenso	Alta	3	4	12	
Riesgo hídrico	Ocurre 1 o más veces a lo largo de 1 año	Alta	Peligrosa	Extenso	Poca	4	3	12	
Riesgo climático	Ocurre 1 o más veces a lo largo de 1 año	Poca	Poco Peligrosa	Poco Extenso	Poca	4	2	8	

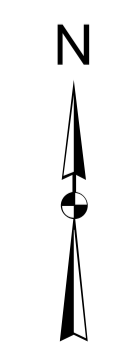


SÍMBOLOS CONVENCIONALES

- Centro poblado
- Zona urbana
- Vía
- Drenaje secundario
- Drenaje principal
- Lago/laguna
- Área de inundación

INFRAESTRUCTURA EXISTENTE

- Línea de transmisión eléctrica
- Ducto Edén - Lago Agrío
- Refinería Shushufindi
- Instalación petrolera



ESCALA GRÁFICA

1:35000

Proyección UTM. Elipsoide WGS84.
Datum Horizontal: Sistema Geodésico Mundial WGS84.
Datum Vertical: Nivel medio del mar local. La Libertad Provincia de Santa Elena.
Zona 18 Sur.

ESTUDIO DE IMPACTO AMBIENTAL Y PLAN DE MANEJO AMBIENTAL PARA LA FASE DE EXPLOTACIÓN DEL BLOQUE ESPEJO

DIRECTOR DEL PROYECTO: Ing. Miguel Alemán	CONTIENE: MAPA DE RIESGOS DEL AMBIENTE AL PROYECTO COMPONENTE FISICO
ESCALA TRABAJO: 1:5,000	FECHA: agosto, 2024
ESCALA IMPRESIÓN: 1:35,000	ARCHIVO DIGITAL: C:\EIA_EXPLOTAION_EXPLOTAION\PROYECTO 1 - MEDIO AMBIENTE\FISICO.mxd
ELABORADO POR: DEPARTAMENTO GIS ENTRIX	SOBRE LA BASE DE: No. 7.1-1

PROYECTO: 10490309