

ESTUDIO DE IMPACTO AMBIENTAL Y PLAN DE MANEJO AMBIENTAL PARA LA FASE DE EXPLOTACIÓN DEL BLOQUE ESPEJO

Cartas topográficas. Escala 1:50 000
P III-A4, P III-A2, P III-B1, P III-B3

LEYENDA

- Bloque Espejo
- Área geográfica
- Línea de flujo
- Línea de transmisión entre PADs
- Línea de transmisión interconexión con el Sistema Nacional Interconectado (SNI)
- Oleoducto secundario
- Derecho de vía compartido
- Ampliación
- Plataforma licenciada
- Talud

RIESGO DEL AMBIENTE SOBRE EL PROYECTO

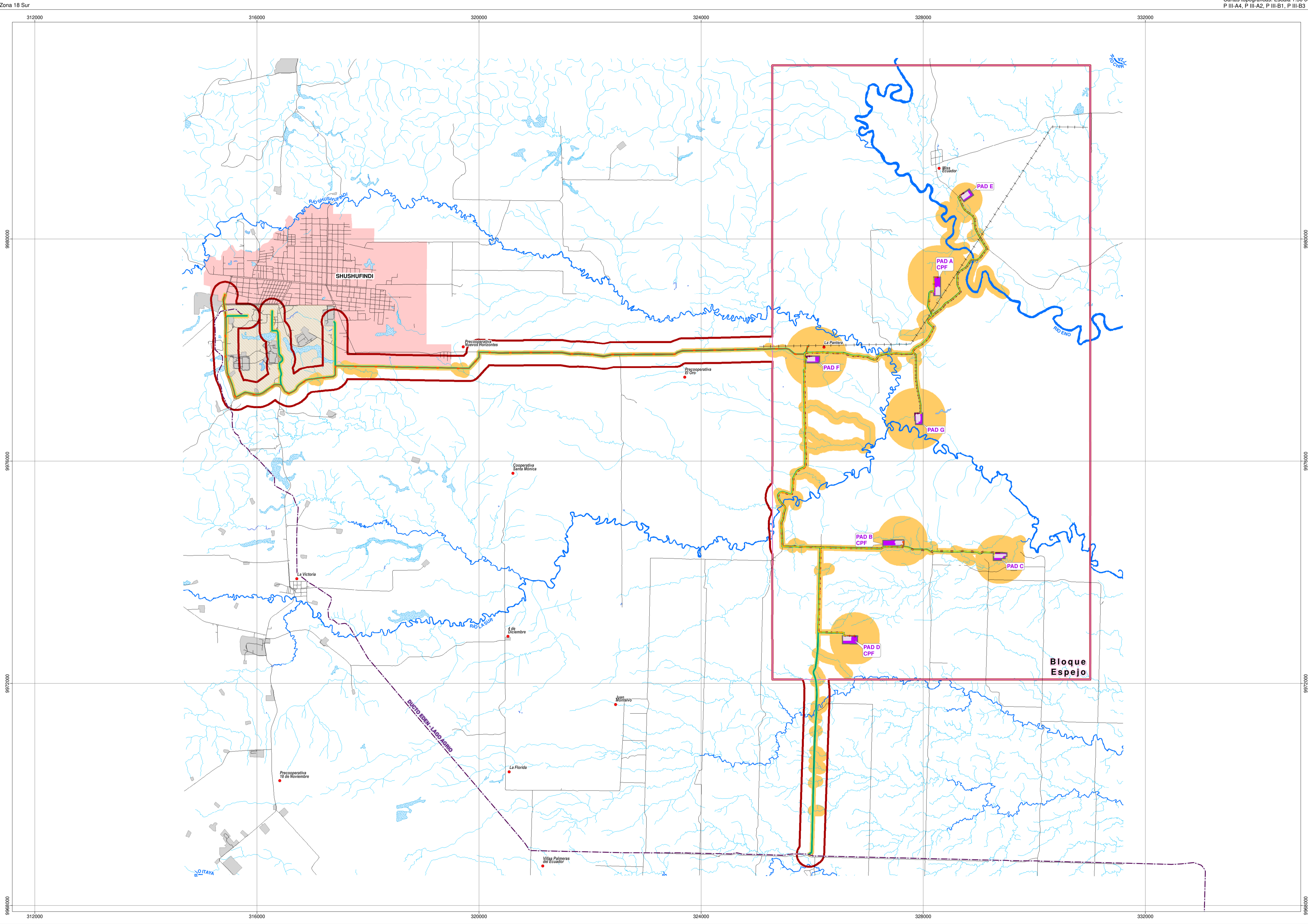
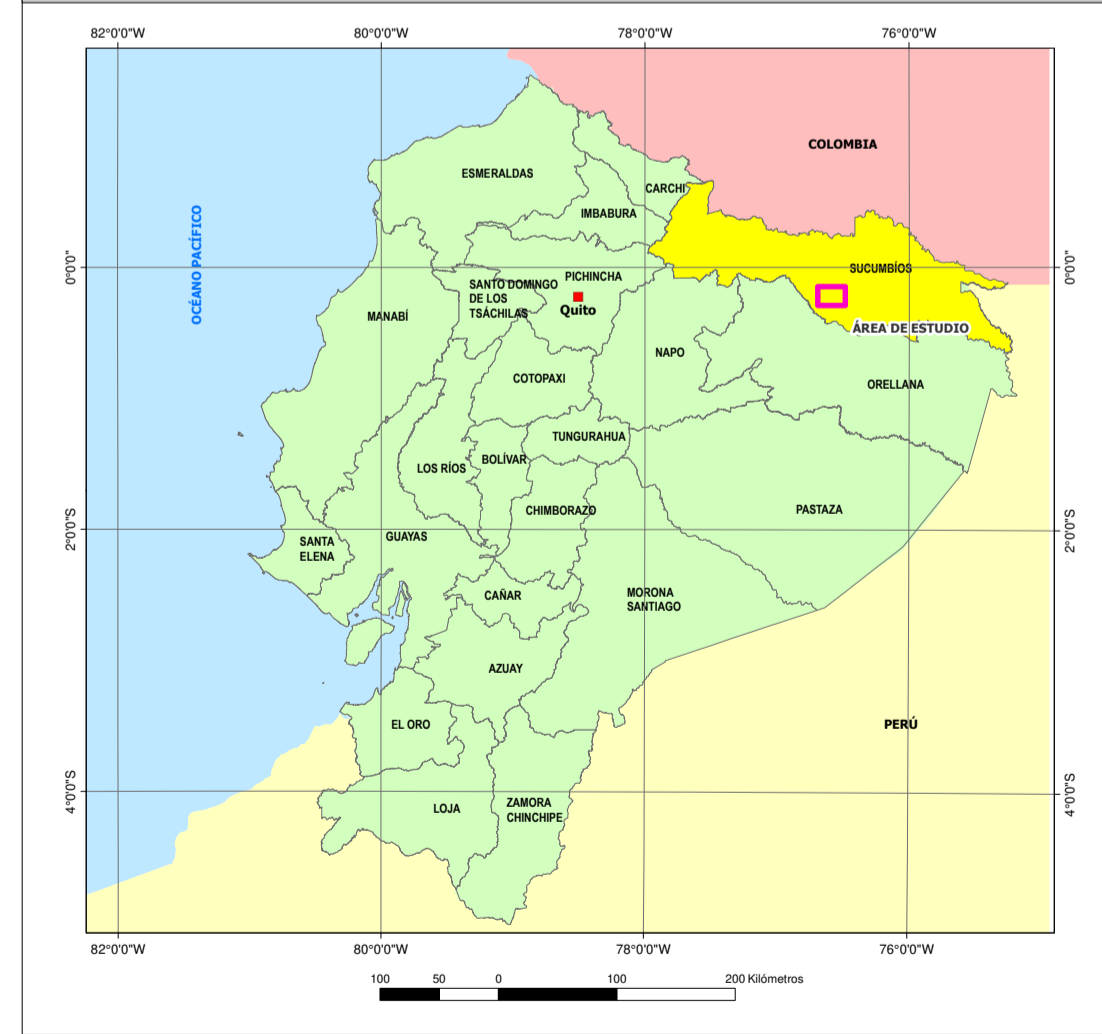
Probabilidad	Consecuencias				
	1 Irrelevante	2 Leve	3 Moderado	4 Severo	5 Crítico
Improbable (ocurre una vez cada 50 años o más)	1	2	3	4	5
Posible (una vez cada 10 años y una vez cada 50 años)	2	4	6	8	10
Probable (una vez al año y una vez cada 10 años)	3	6	9	12	15
Altamente probable (una vez al mes y una vez al año)	4	8	12	16	20
Muy probable (más de una vez al mes)	5	10	15	20	25

Valores Mínimos	Valores Máximos	Consecuencia
1	5	Irrelevante
6	10	Leve
11	15	Moderado
16	20	Severo
21	25	Crítico

COMPONENTE FÍSICO

Riesgos Físicos	Frecuencia	Cantidad	Peligrosidad	Extensión	Población Afectada	Probabilidad	Consecuencia	Puntuación	Riesgo Promedio
Explosiones no controladas e incendios	Ocurre 1 o más veces a lo largo de 1 año	Alta	Peligrosa	Puntual	Poca	4	3	12	13 MODERADO
Fallas operativas	Ocurre 1 o más veces a lo largo de 1 año	Alta	Poco Peligrosa	Puntual	Alta	4	3	12	
Derivados de sustancias contaminantes	Ocurre 1 o más veces a lo largo de 1 año	Alta	Peligrosa	Extenso	Alta	4	4	16	

UBICACIÓN DE LA ZONA DE ESTUDIO RESPECTO AL ECUADOR CONTINENTAL

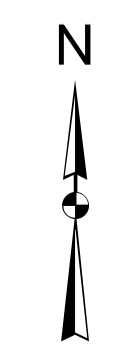


SÍMBOLOS CONVENCIONALES

- Centro poblado
- Zona urbana
- Vía
- Drenaje secundario
- Drenaje principal
- Lago/laguna
- Área de inundación

INFRAESTRUCTURA EXISTENTE

- Línea de transmisión eléctrica
- Ducto Edén - Lago Agrío
- Refinería Shushufindi
- Instalación petrolera



ESCALA GRÁFICA

1:35000

Proyección UTM. Elipsoide WGS84.
Datum Horizontal: Sistema Geodésico Mundial WGS84.
Datum Vertical: Nivel medio del mar local. La Libertad Provincia de Santa Elena.
Zona 18 Sur.

ENTRIX
Latin America

GEOPARK

ESTUDIO DE IMPACTO AMBIENTAL Y PLAN DE MANEJO AMBIENTAL PARA LA FASE DE EXPLOTACIÓN DEL BLOQUE ESPEJO

DIRECTOR DEL PROYECTO: Ing. Miguel Alemán

CONTIENE: MAPA DE RIESGOS DEL PROYECTO AL AMBIENTE COMPONENTE FÍSICO

ESCALA TRABAJO: 1:5,000 **FECHA:** agosto, 2024 **ARCHIVO DIGITAL:** **No.** 7.1-1

ELABORADO POR: DEPARTAMENTO GIS ENTRIX

SOBRE LA BASE DE: © ENX, EXPLORACIÓN, EXPLOICOMPROYECTO 2.1 MISIONES PROYECTO FISICO.pdf

ENX, Proyecto de inversión "Operación de cartografía escala 1:5.000 y generación de cartografía técnica oficial escala 1:25.000 a nivel nacional" contrato 1000-2015-0017. Geopark, Centro de facilidades del proyecto, 2015. Ministerio de Energía y Minas, Bloque petrolero, 2020. ENX, Análisis de Riesgo, agosto 2024.

PROYECTO: 10490309