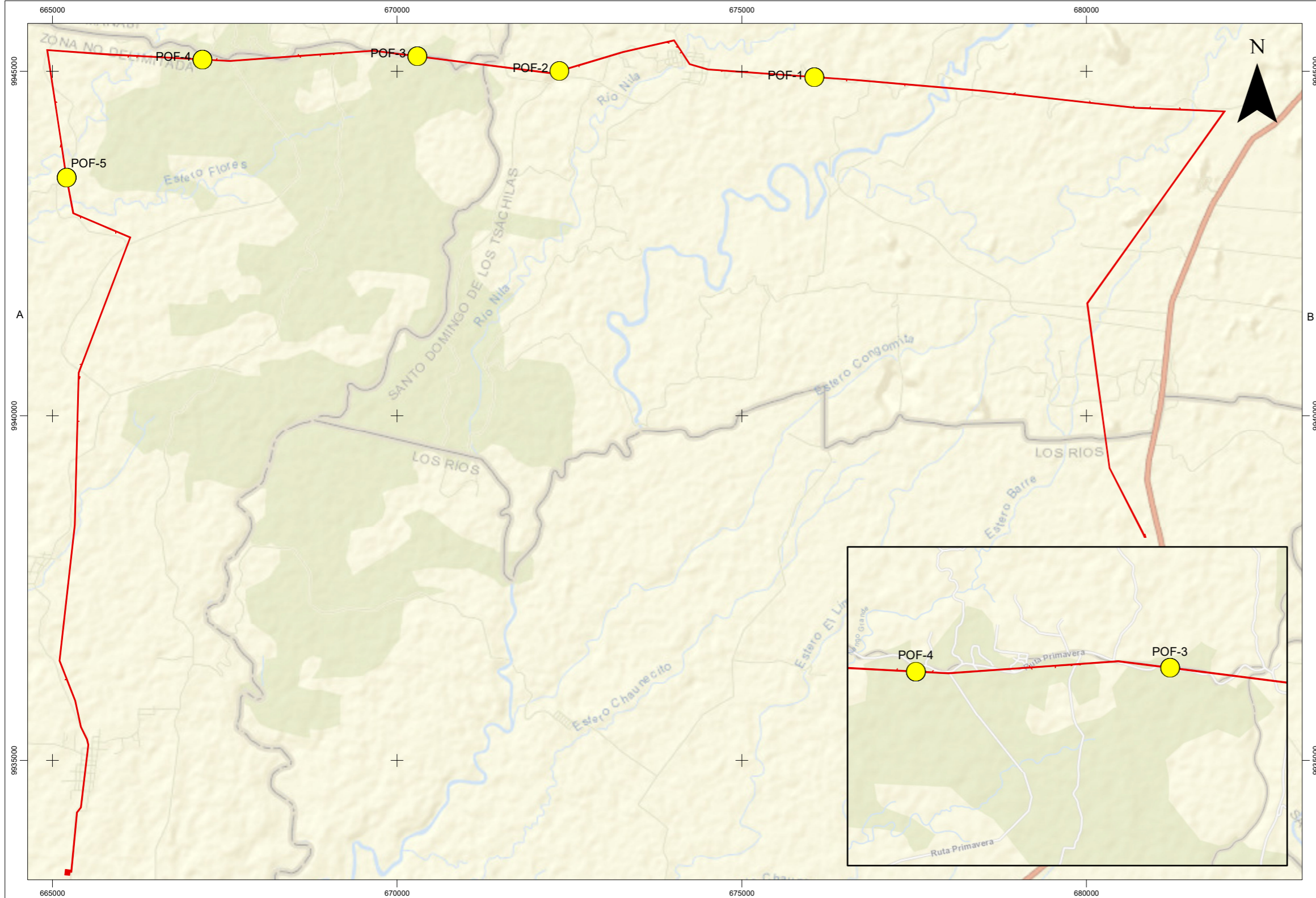


"CONSTRUCCIÓN, OPERACIÓN, MANTENIMIENTO Y RETIRO DE LA AGENCIA PARAÍSO LA 14, SUBESTACIÓN 23; SUBESTACIÓN 5 Y LA LÍNEA DE SUBTRANSMISIÓN A 69 KV, ENTRE LA SUBESTACIÓN 5 Y LA SUBESTACIÓN 23, PARA CNEL EP, UNIDAD DE NEGOCIO SANTO DOMINGO"

ECUADOR 1:75.000

OGE&EE 01: MT 06



LEYENDA TEMÁTICA

- Área de Implantación
- Límite Provincial
- Sensibilidad Flora**
 - Baja
 - Media

Punto de Muestreo	Especie	INICIO TRANSECTO		FIN TRANSECTO		Sensibilidad
		X	Y	X	Y	
POF-1	Cecropia peltata	676354	9944896	676054.57	9944914.56	Baja
POF-1	Carludovica palmata	676354	9944896	676054.57	9944914.56	Baja
POF-1	Philodendron sp.	676354	9944896	676054.57	9944914.56	Baja
POF-1	Bauhinia tarapotensis	676354	9944896	676054.57	9944914.56	Baja
POF-1	Calathea sp.	676354	9944896	676054.57	9944914.56	Baja
POF-1	Panicum maximum	676354	9944896	676054.57	9944914.56	Baja
POF-1	Baccharis sp.	676354	9944896	676054.57	9944914.56	Baja
POF-1	Solanum sp.	676354	9944896	676054.57	9944914.56	Baja
POF-1	Theobroma cacao	676354	9944896	676054.57	9944914.56	Baja
POF-1	Crescentia cujete	676354	9944896	676054.57	9944914.56	Baja
POF-1	Philodendron heteraceum	676354	9944896	676054.57	9944914.56	Baja
POF-1	Triplaris cumingiana	676354	9944896	676054.57	9944914.56	Baja
POF-1	Cecropia insignis	676354	9944896	676054.57	9944914.56	Baja
POF-1	Citrus pentandra	676354	9944896	676054.57	9944914.56	Baja
POF-1	Heliconia sp. 2	676354	9944896	676054.57	9944914.56	Baja
POF-1	Cordia alliodora	676354	9944896	676054.57	9944914.56	Baja
POF-2	Cecropia peltata	672642	9945090	672354.74	9945003.489	Baja
POF-2	Carludovica palmata	672642	9945090	672354.74	9945003.489	Baja
POF-2	Philodendron sp.	672642	9945090	672354.74	9945003.489	Baja
POF-2	Calathea sp.	672642	9945090	672354.74	9945003.489	Baja
POF-2	Pithecolobium excelsum	670590	9945181	670292.41	9945218.92	Baja
POF-2	Muntingia calabura	670590	9945181	670292.41	9945218.92	Baja
POF-2	Cecropia insignis	670590	9945181	670292.41	9945218.92	Baja
POF-2	Theobroma cacao	670590	9945181	670292.41	9945218.92	Baja
POF-2	Baccharis sp.	670590	9945181	670292.41	9945218.92	Baja
POF-2	Panicum maximum	670590	9945181	670292.41	9945218.92	Baja
POF-2	Senna sp.	670590	9945181	670292.41	9945218.92	Baja
POF-2	Musa x paradisiaca	670590	9945181	670292.41	9945218.92	Baja
POF-2	Cecropia peltata	670590	9945181	670292.41	9945218.92	Baja
POF-2	Piper aduncum	670590	9945181	670292.41	9945218.92	Baja
POF-2	Tabebuia chrysantha	670590	9945181	670292.41	9945218.92	Baja
POF-2	Citrus maxima	670590	9945181	670292.41	9945218.92	Baja
POF-2	Carludovica palmata	670590	9945181	670292.41	9945218.92	Baja
POF-2	Philodendron sp.	670590	9945181	670292.41	9945218.92	Baja
POF-2	Heliconia sp.	670590	9945181	670292.41	9945218.92	Baja
POF-2	Calathea sp.	670590	9945181	670292.41	9945218.92	Baja
POF-2	Philodendron sp.	667475	9945154	667175.5	9945171.32	Baja
POF-2	Meriania cf. nitida	667475	9945154	667175.5	9945171.32	Baja
POF-2	Heliconia sp.	667475	9945154	667175.5	9945171.32	Baja
POF-2	Theobroma cacao	667475	9945154	667175.5	9945171.32	Baja
POF-2	Baccharis sp.	667475	9945154	667175.5	9945171.32	Baja
POF-2	Brownea cf. grandiceps	667475	9945154	667175.5	9945171.32	Baja
POF-2	Brosimum utile	667475	9945154	667175.5	9945171.32	Baja
POF-2	Carludovica palmata	667475	9945154	667175.5	9945171.32	Baja
POF-2	Bactris gasipaes	667475	9945154	667175.5	9945171.32	Baja
POF-2	Euterpe sp.	667475	9945154	667175.5	9945171.32	Baja
POF-2	Citrus maxima	667475	9945154	667175.5	9945171.32	Baja
POF-2	Eleocharis guineensis	667475	9945154	667175.5	9945171.32	Baja
POF-2	Artocarpus altilis	667475	9945154	667175.5	9945171.32	Baja
POF-2	Ficus sp.	667475	9945154	667175.5	9945171.32	Baja
POF-2	Musa x paradisiaca	667475	9945154	667175.5	9945171.32	Baja
POF-2	Cedrela odorata	667475	9945154	667175.5	9945171.32	Media
POF-2	Mangifera indica	667475	9945154	667175.5	9945171.32	Baja
POF-2	Nephetium lappaceum	667475	9945154	667175.5	9945171.32	Baja
POF-2	Nectandra sp.	667475	9945154	667175.5	9945171.32	Baja
POF-2	Senna sp.	667475	9945154	667175.5	9945171.32	Baja
POF-2	Cecropia peltata	665159	9943752	665206.46	9943455.78	Baja
POF-2	Occhioa pyramidale	665159	9943752	665206.46	9943455.78	Baja
POF-2	Piper aduncum	665159	9943752	665206.46	9943455.78	Baja
POF-2	Muntingia calabura	665159	9943752	665206.46	9943455.78	Baja
POF-2	Carludovica palmata	665159	9943752	665206.46	9943455.78	Baja
POF-2	Philodendron sp.	665159	9943752	665206.46	9943455.78	Baja
POF-2	Panicum maximum	665159	9943752	665206.46	9943455.78	Baja
POF-2	Baccharis sp.	665159	9943752	665206.46	9943455.78	Baja
POF-2	Cecropia insignis	665159	9943752	665206.46	9943455.78	Baja
POF-2	Bactris gasipaes	665159	9943752	665206.46	9943455.78	Baja
POF-2	Citrus maxima	665159	9943752	665206.46	9943455.78	Baja
POF-2	Mangifera indica	665159	9943752	665206.46	9943455.78	Baja
POF-2	Nephetium lappaceum	665159	9943752	665206.46	9943455.78	Baja

SIGNOS CONVENCIONALES

- Curvas de nivel
- Río simple
- Vía

UBICACIÓN EN EL MAPA DEL ECUADOR

84°0'0"W 78°0'0"W
0°0'0" 3°0'0"S

ESCALA GRÁFICA

0 1,000 2,000 3,000 4,000 Metros

1:75.000

Proyección UTM. Elipsoide WGS84
Datum Horizontal: Sistema Geodésico Mundial WGS84.
Datum Vertical: Nivel medio del mar local. La Libertad Provincia de Santa Elena.
Zona 17 Sur

NOTAS Y DIAGRAMAS DE COMPILACIÓN

Las especies indicadoras pueden ser clasificadas según su uso en aquellas que señalan cambios ambientales o indicadores de salud ecológica, estas se definieron según su categorización en el Libro Rojo del Ecuador y la UI/CN. Definiendo así la sensibilidad por transectos estudiados.

GUÍA DE ELEVACIÓN

NOTA: EL PRESENTE GRÁFICO SE PRESENTA COMO COBERTURA EN EL MAPA BASE

ESTUDIO DE IMPACTO AMBIENTAL DEL PROYECTO "CONSTRUCCIÓN, OPERACIÓN, MANTENIMIENTO Y RETIRO DE LA AGENCIA PARAÍSO LA 14, SUBESTACIÓN 23; SUBESTACIÓN 5 Y LA LÍNEA DE SUBTRANSMISIÓN A 69 KV, ENTRE LA SUBESTACIÓN 5 Y LA SUBESTACIÓN 23, PARA CNEL EP, UNIDAD DE NEGOCIO SANTO DOMINGO"

DIRECTOR DEL PROYECTO: CONSTRUCTORA VASCO CEDEÑO
CONTIENE: Sensibilidad Flora

ESCALA TRABAJO: 1:50.000 FECHA: Agosto, 2022
ARCHIVO DIGITAL: No.

ESCALA IMPRESIÓN: 1:75.000
SOBRE LA BASE DE: CONSTRUCTORA VASCO CEDEÑO

Ing. César Iván Álvarez Mendoza