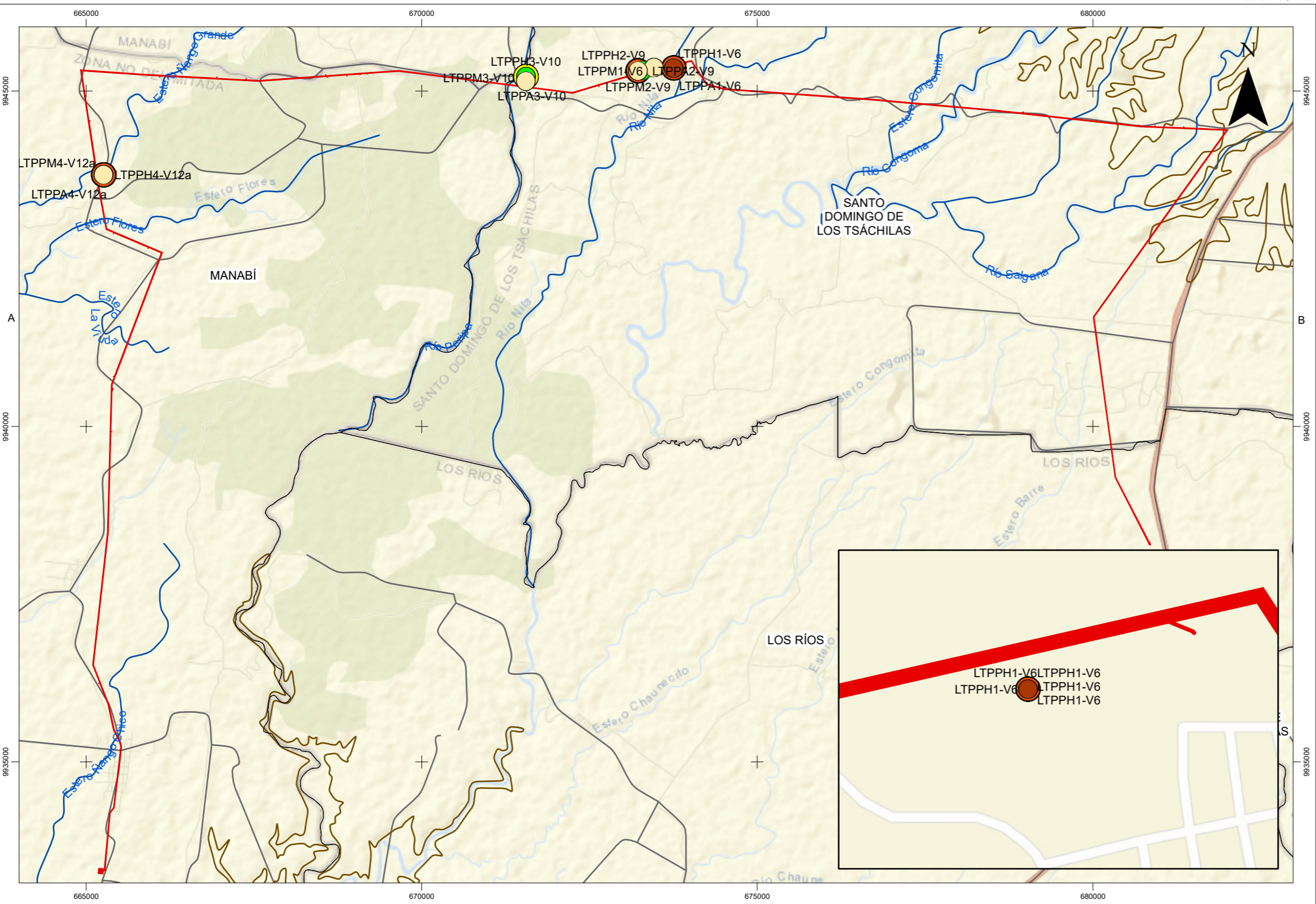


"CONSTRUCCIÓN, OPERACIÓN, MANTENIMIENTO Y RETIRO DE LA AGENCIA PARAÍSO LA 14, SUBESTACIÓN 23;SUBESTACIÓN 5 Y LA LÍNEA DE SUBTRANSMISIÓN A 69 KV, ENTRE LA SUBESTACIÓN 5 Y LA SUBESTACIÓN 23, PARA CNEL EP, UNIDAD DE NEGOCIO SANTO DOMINGO"

ECUADOR 1:75.000

OGE&EE 01: MT 06



LEYENDA TEMÁTICA

- Área de Implantación
- Límite Provincial

Sensibilidad Mastofauna

- Baja
- Media
- Alta

Sensibilidad Herpetofauna

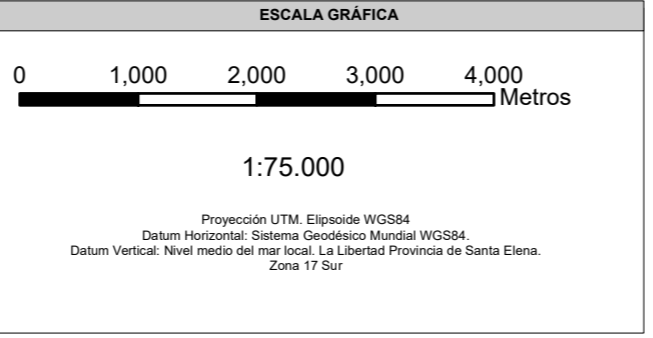
- Baja
- Media
- Alta

Sensibilidad Avifauna

- Baja
- Media
- Alta

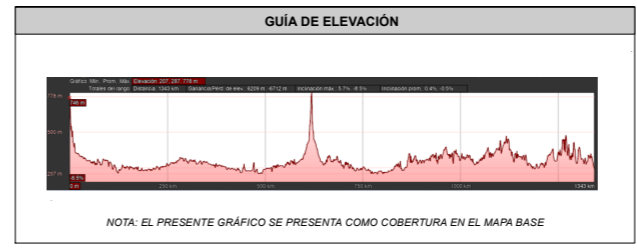
HERPETOFAUNA						AVIFAUNA					
Punto de Muestreo	Especie	X	Y	Sensibilidad		Punto de Muestreo	Especie	X	Y	Sensibilidad	
LTPPM1-V6	<i>Amphispelta lateralis</i>	67354	994532	Baja		LTPPA1-V6	<i>Crotophaga sulcirostris</i>	67354	994532	Baja	
LTPPH1-V6	<i>Hydrobates flaviventris</i>	67354	994532	Alta		LTPPA1-V6	<i>Colinus pectoratus</i>	67354	994532	Baja	
LTPPH1-V6	<i>Caprimulgus vociferans</i>	67354	994532	Baja		LTPPA1-V6	<i>Crotophaga ani</i>	67354	994532	Baja	
LTPPH1-V6	<i>Agelaius phoeniceus</i>	67354	994532	Baja		LTPPA1-V6	<i>Falco sparverius</i>	67354	994532	Baja	
LTPPH1-V6	<i>Barythula paccheri</i>	67354	994532	Baja		LTPPA1-V6	<i>Scopelogadus nereus</i>	67354	994532	Media	
LTPPH1-V6	<i>Procincla caerulea</i>	67354	994532	Baja		LTPPA1-V6	<i>Falco sparverius</i>	67354	994532	Baja	
LTPPH1-V6	<i>Chondestes motacilla</i>	67354	994532	Baja		LTPPA1-V6	<i>Budytes badius</i>	67354	994532	Baja	
LTPPH1-V6	<i>Chondestes motacilla</i>	67354	994532	Baja		LTPPA1-V6	<i>Melanerpes formicivorus</i>	67354	994532	Alta	
LTPPH1-V6	<i>Bonaparteus zoster</i>	67354	994532	Media		LTPPA2-V6	<i>Amazilia tzucumi</i>	67324	994530	Media	
LTPPH1-V6	<i>Hemidactylus mabouia</i>	67354	994532	Baja		LTPPA2-V6	<i>Micropus holosericeus</i>	67324	994530	Media	
LTPPH1-V6	<i>Chelonia aculeata</i>	67354	994532	Alta		LTPPA2-V6	<i>Crotophaga ani</i>	67324	994530	Baja	
LTPPH1-V6	<i>Bonaparteus zoster</i>	67354	994532	Baja		LTPPA2-V6	<i>Falco sparverius</i>	67324	994530	Baja	
LTPPH1-V6	<i>Amazilia tzucumi</i>	67324	994530	Baja		LTPPA2-V6	<i>Cyanolanius cyanellus</i>	67324	994530	Media	
LTPPH1-V6	<i>Bonaparteus zoster</i>	67324	994530	Baja		LTPPA2-V6	<i>Falco sparverius</i>	67324	994530	Baja	
LTPPH1-V6	<i>Bonaparteus zoster</i>	67324	994530	Baja		LTPPA2-V6	<i>Clusia worneana</i>	67324	994530	Media	
LTPPH1-V6	<i>Lophortyx alpestris</i>	67324	994530	Baja		LTPPA2-V6	<i>Melanerpes formicivorus</i>	67324	994530	Baja	
LTPPH1-V6	<i>Barythula paccheri</i>	67324	994530	Baja		LTPPA2-V6	<i>Psittyrhynchus psittorhinus</i>	67324	994530	Baja	
LTPPH1-V6	<i>Procincla caerulea</i>	67324	994530	Baja		LTPPA2-V6	<i>Salpinctes obsoletus</i>	67324	994530	Baja	
LTPPH1-V6	<i>Amazilia tzucumi</i>	67324	994530	Baja		LTPPA2-V6	<i>Campylorhynchus parvirostris</i>	67324	994530	Alta	
LTPPH1-V6	<i>Bonaparteus zoster</i>	67324	994530	Baja		LTPPA2-V6	<i>Phrynosoma marmoratus</i>	67324	994530	Alta	
LTPPH1-V6	<i>Hemidactylus mabouia</i>	67324	994530	Baja		LTPPA2-V6	<i>Falco sparverius</i>	67324	994530	Baja	
LTPPH1-V6	<i>Amazilia tzucumi</i>	67324	994530	Baja		LTPPA3-V10	<i>Chirocaerythra americana</i>	67155	994512	Media	
LTPPH1-V6	<i>Amazilia tzucumi</i>	67324	994530	Baja		LTPPA3-V10	<i>Chirocaerythra americana</i>	67155	994512	Media	
LTPPH1-V6	<i>Agelaius phoeniceus</i>	67155	994512	Baja		LTPPA3-V10	<i>Psittyrhynchus manni</i>	67155	994512	Media	
LTPPH1-V6	<i>Bonaparteus zoster</i>	67155	994512	Baja		LTPPA3-V10	<i>Crotophaga ani</i>	67155	994512	Baja	
LTPPH1-V6	<i>Bonaparteus zoster</i>	67155	994512	Media		LTPPA3-V10	<i>Hesperothraupis carolinensis</i>	67155	994512	Media	
LTPPH1-V6	<i>Iguana iguana</i>	67155	994512	Baja		LTPPA3-V10	<i>Notochelidon cyanocephala</i>	67155	994512	Baja	
LTPPH1-V6	<i>Oreomystes indicus</i>	67155	994512	Baja		LTPPA3-V10	<i>Conopus altirostris</i>	67155	994512	Media	
LTPPH1-V6	<i>Hemidactylus mabouia</i>	67155	994512	Baja		LTPPA3-V10	<i>Myadestes occidentalis</i>	67155	994512	Baja	
LTPPA1-V12a	<i>Amazilia tzucumi</i>	66526	994374	Baja		LTPPA3-V10	<i>Psittyrhynchus cinnamomeus</i>	67155	994512	Baja	
LTPPA1-V12a	<i>Barythula paccheri</i>	66526	994374	Baja		LTPPA3-V12a	<i>Spangella coronata</i>	67155	994512	Baja	
LTPPA1-V12a	<i>Procincla caerulea</i>	66526	994374	Baja		LTPPA3-V12a	<i>Carpodacus frontalis</i>	66526	994374	Baja	
LTPPA1-V12a	<i>Chondestes motacilla</i>	66526	994374	Baja		LTPPA4-V12a	<i>Colinus pectoratus</i>	66526	994374	Baja	
LTPPA1-V12a	<i>Bonaparteus zoster</i>	66526	994374	Baja		LTPPA4-V12a	<i>Passer caninus</i>	66526	994374	Baja	
LTPPA1-V12a	<i>Bonaparteus zoster</i>	66526	994374	Baja		LTPPA4-V12a	<i>Psittyrhynchus manni</i>	66526	994374	Baja	
LTPPA1-V12a	<i>Bonaparteus zoster</i>	66526	994374	Baja		LTPPA4-V12a	<i>Sialia mexicanus</i>	66526	994374	Baja	
LTPPA1-V12a	<i>Bonaparteus zoster</i>	66526	994374	Baja		LTPPA4-V12a	<i>Quercus purpurina</i>	66526	994374	Baja	
LTPPA1-V12a	<i>Chelonia aculeata</i>	66526	994374	Media		LTPPA4-V12a	<i>Phrynosoma marmoratus</i>	66526	994374	Alta	

MASTOFAUNA						
Punto de Muestreo	Especie	X	Y	X	Y	Sensibilidad
LTPPM1-V6	<i>Leopardus pardalis</i>	673459	9945348	673169.0812	9945270.883	Media
LTPPM1-V6	<i>Galictis vittata</i>	673459	9945348	673169.0812	9945270.883	Baja
LTPPM1-V6	<i>Aritides rosenbergi</i>	673459	9945348	673169.0812	9945270.883	Baja
LTPPM1-V6	<i>Dasypus novemcinctus</i>	673459	9945348	673169.0812	9945270.883	Baja
LTPPM1-V6	<i>Didelphis marsupialis</i>	673459	9945348	673169.0812	9945270.883	Baja
LTPPM1-V6	<i>Cuniculus paca</i>	673459	9945348	673169.0812	9945270.883	Media
LTPPM1-V6	<i>Dasypus novemcinctus</i>	673459	9945348	673169.0812	9945270.883	Baja
LTPPM2-V9	<i>Dasypus novemcinctus</i>	673224	9945301	672935.9275	9945217.249	Baja
LTPPM2-V9	<i>Didelphis marsupialis</i>	673224	9945301	672935.9275	9945217.249	Baja
LTPPM2-V9	<i>Cuniculus paca</i>	673224	9945301	672935.9275	9945217.249	Media
LTPPM2-V9	<i>Dasypus novemcinctus</i>	673224	9945301	672935.9275	9945217.249	Baja
LTPPM3-V10	<i>Lontra longicaudis</i>	671551	9945150	671253.6084	9945189.475	Alta
LTPPM3-V10	<i>Desmodus rotundus</i>	671551	9945150	671253.6084	9945189.475	Baja
LTPPM3-V10	<i>Dasypus novemcinctus</i>	671551	9945150	671253.6084	9945189.475	Baja
LTPPM3-V10	<i>Dasypus novemcinctus</i>	671551	9945150	671253.6084	9945189.475	Baja
LTPPM4-V12a	<i>Procyon cancrivorus</i>	665262	9943748	665312.017	9943452.199	Baja
LTPPM4-V12a	<i>Dasypus novemcinctus</i>	665262	9943748	665312.017	9943452.199	Baja
LTPPM4-V12a	<i>Cuniculus paca</i>	665262	9943748	665312.017	9943452.199	Media
LTPPM4-V12a	<i>Dasypus novemcinctus</i>	665262	9943748	665312.017	9943452.199	Baja



NOTAS Y DIAGRAMAS DE COMPILACIÓN

Las especies indicadoras pueden ser clasificadas según su uso en aquellas que señalan cambios ambientales o indicadores de salud ecológica, estas se definieron según su categorización en el Libro Rojo del Ecuador y la UI/CN. Definiendo así la sensibilidad por transectos estudiados.



ESTUDIO DE IMPACTO AMBIENTAL DEL PROYECTO "CONSTRUCCIÓN, OPERACIÓN, MANTENIMIENTO Y RETIRO DE LA AGENCIA PARAÍSO LA 14, SUBESTACIÓN 23;SUBESTACIÓN 5 Y LA LÍNEA DE SUBTRANSMISIÓN A 69 KV, ENTRE LA SUBESTACIÓN 5 Y LA SUBESTACIÓN 23, PARA CNEL EP, UNIDAD DE NEGOCIO SANTO DOMINGO"

DIRECTOR DEL PROYECTO: CONSTRUCTORA VASCO CEDAÑO

CONTIENE: Sensibilidad Fauna Terrestre

ESCALA TRABAJO: 1:50.000 FECHA: Agosto, 2022

ARCHIVO DIGITAL: C.L.S.T. PATRICIA PILAR - PARAISO LA 14 - 20230302121142-00103_PDF66_Sensibilidad_TERRESTRE

ESCALA IMPRESIÓN: 1:75.000

SOBRE LA BASE DE: CONSTRUCTORA VASCO CEDAÑO

Ing. César Iván Álvarez Mendoza

No. 56