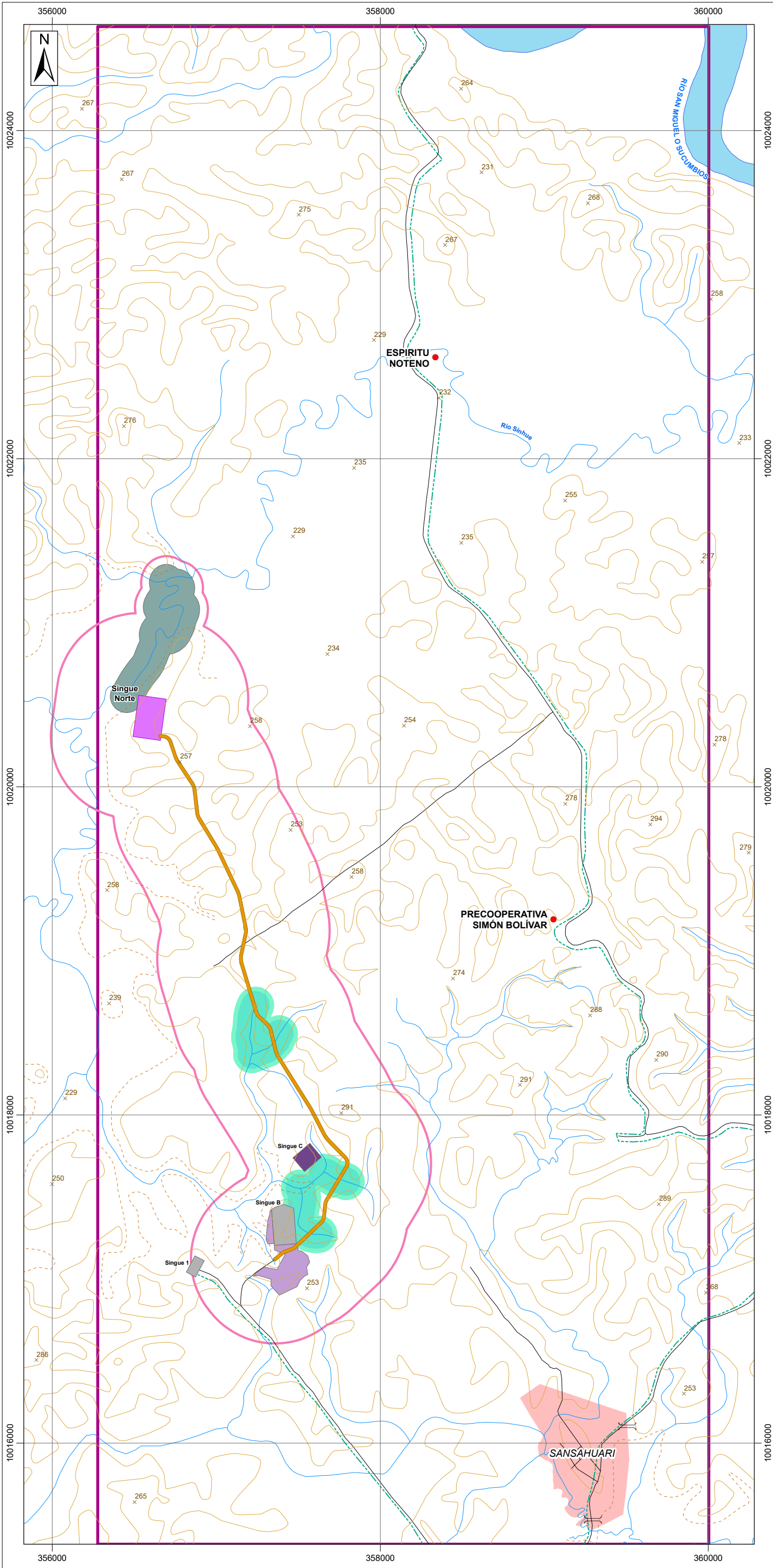


ESTUDIO COMPLEMENTARIO A LA ACTUALIZACIÓN DEL PLAN DE MANEJO AMBIENTAL PARA UNIFICACIÓN DE LICENCIAS AMBIENTALES DEL BLOQUE 53-SINGUE PARA LA FASE DE EXPLOTACIÓN PARA LA CONSTRUCCIÓN DE LA PLATAFORMA SINGUE NORTE, ASÍ COMO LA VÍA DE ACCESO Y LÍNEA DE FLUJO DE SINGUE NORTE A SINGUE B



**LEYENDA TEMÁTICA**

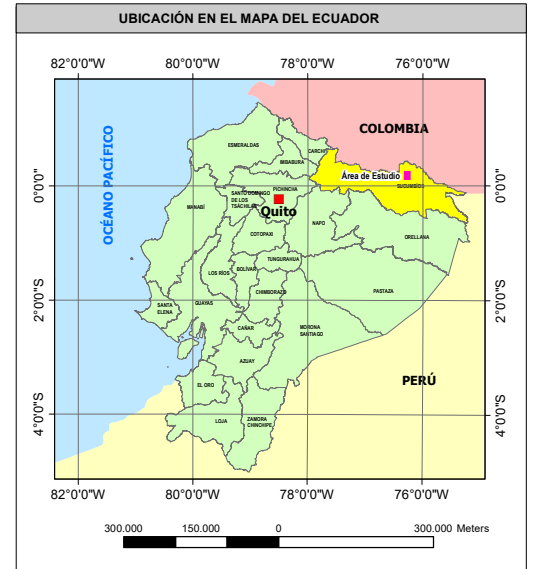
- Bloque Singue
- Instalaciones petroleras**
  - Plataforma existente
  - Ampliación licenciada
  - Plataforma licenciada
- Infraestructura a licenciar**
  - DDV compartido
  - Plataforma Singue Norte
  - Área Geográfica

**Área de Influencia Directa Física**  
Hidrología y calidad de agua superficial - intersección con cuerpos de agua

Etapas	Criterio	Unidad Hidrográfica Nivel 9 (Pfafstetter)	Cuerpos Hídricos	Superficie (ha)
Construcción, perforación, operación y cierre	Cuerpos de agua que se intersecan con la implantación de las instalaciones o que pueden verse afectados debido a la implantación de infraestructuras, con sus respectivas áreas de corte y relleno	Unidad hidrográfica 497496162	Estero S/N	10,61
			Estero S/N	6,18
			Estero S/N	8,09
			Estero S/N	7,51
AID Hidrología y Calidad del Agua Superficial (intersección con implantación de infraestructura)				29,64

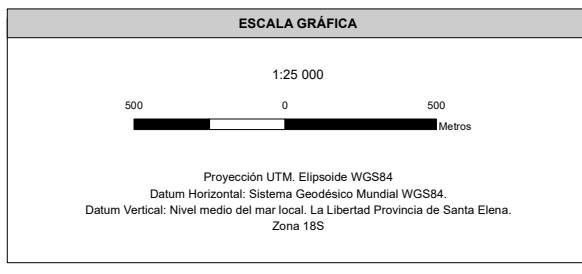
**Hidrología y calidad de agua superficial - descarga**  
Etapas de Perforación y Operación

Criterio	Unidad hidrográfica Nivel 9 (Pfafstetter)	Cuerpos Hídricos	Superficie (ha)
Descarga de agua	Unidad Hidrográfica 497496161	Río Sinhue	23,25
AID Hidrología y Calidad del Agua Superficial (descarga)			23,25



**SIGNOS CONVENCIONALES**

● Centros poblado	× Punto acotado
■ Zona urbana	— Curva de nivel intermedia
— Red vial	- - - Curva de nivel suplementaria
— Puente	— Drenaje principal
— Ducto	— Drenaje secundario



**ENTRIX Latin America**

ESTUDIO COMPLEMENTARIO A LA ACTUALIZACIÓN DEL PLAN DE MANEJO AMBIENTAL PARA UNIFICACIÓN DE LICENCIAS AMBIENTALES DEL BLOQUE 53-SINGUE PARA LA FASE DE EXPLOTACIÓN PARA LA CONSTRUCCIÓN DE LA PLATAFORMA SINGUE NORTE, ASÍ COMO LA VÍA DE ACCESO Y LÍNEA DE FLUJO DE SINGUE NORTE A SINGUE B

<b>DIRECTOR DEL PROYECTO:</b> Ing. Miguel Alemán	<b>CONTIENE:</b> MAPA DE ÁREA DE INFLUENCIAS FÍSICA DIRECTA COMPONENTE HÍDRICA
<b>ESCALA:</b> 1:25.000	<b>FECHA:</b> enero, 2025
<b>REGISTRO IDM N°:</b> 1152	<b>ELABORADO POR:</b> DEPARTAMENTO GIS
<b>PROYECTO:</b> 10428218	<b>FUENTE:</b> IGN Cartografía base oficial a nivel nacional, escala 1:50.000, 2011-2017. Ministerio de Energía y Minas, Bloque petrolero, 2023. Geos. OI. Facilitador licenciado bajo Revisión OSI de octubre 2015. Geos. OI. Diseño de facilidades del proyecto, enero 2024. Geos. OI. Área de influencia, enero 2024.
<b>ARCHIVO DIGITAL:</b> C:\EIA_COMPLEMENTARIO_SINGUE\PROYECTO	<b>No.:</b> 6.1-1-D