

### LEYENDA TEMÁTICA

#### INFRAESTRUCTURA DEL PROYECTO

- Nuevas Plataformas (Fase de Explotación)
- Área Lodos y Ripios
- Nuevas Vías de Acceso
- Nuevas Líneas de Flujo
- Viraderos

#### INFRAESTRUCTURA NUEVA PLATAFORMA A

- Área de Combustibles
- Área de Generación Eléctrica
- Área de Químicos
- Campamento de Perforación
- Cellars de Pozos
- Garita de Seguridad
- Oficinas Técnicas
- Patines de Taladro
- Piscinas Lodos y Ripios
- Trampas API
- Ruta de Evacuación
- Pozos de Explotación
- Punto de Encuentro
- Kit de Contingencias

#### INFRAESTRUCTURA NUEVA PLATAFORMA B

- Área de Combustibles
- Área de Generación Eléctrica
- Área de Químicos
- Campamento de Perforación
- Cellars de Pozos
- Garita de Seguridad
- Oficinas Técnicas
- Patines de Taladro
- Piscinas Lodos y Ripios
- Trampas API
- Ruta de Evacuación
- Pozos de Explotación
- Punto de Encuentro
- Kit de Contingencias

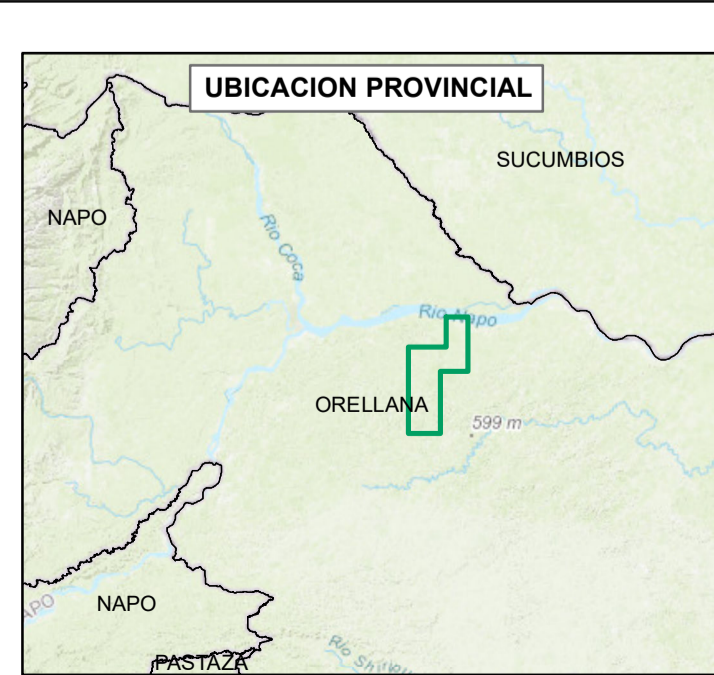
#### INFRAESTRUCTURA NUEVA PLATAFORMA C

- Área de Combustibles
- Área de Generación Eléctrica
- Área de Químicos
- Campamento de Perforación
- Cellars de Pozos
- Garita de Seguridad
- Oficinas Técnicas
- Patines de Taladro
- Piscinas Lodos y Ripios
- Trampas API
- Ruta de Evacuación
- Pozos de Explotación
- Punto de Encuentro
- Kit de Contingencias

**Nota:** Para una mejor visualización de la infraestructura de cada plataforma revisar los Mapas que se refieren:  
 Mapa 85 Implantación Plataforma A  
 Mapa 86 Implantación Plataforma B  
 Mapa 87 Implantación Plataforma C

### SIMBOLOGÍA

- BLOQUE 64 PALANDA YUCA SUR
- VÍAS
- LÍNEA DE FLUJO
- CURVAS DE NIVEL
- RÍO SIMPLE



### 02. INFRAESTRUCTURA

DICIEMBRE 2023

SISTEMA DE REFERENCIA ESPACIAL  
 Proyección: Universal Transversa de Mercator  
 Datum: WGS84 Zona: 18 S  
 Datum Vertical: Nivel Medio del Mar Local  
 La Libertad Provincia de Sta. Elena

PCR

Estudio de Impacto y Plan de Manejo Ambiental Complementario a la licencia 018 del Bloque 64 Palanda Yuca Sur para la construcción de las plataformas A, B y C, sus correspondientes vías de acceso, tendido de líneas de flujo, área para disposición de los lodos y ripios; y la perforación de cuatro (4) pozos por cada plataforma en fase de desarrollo y producción.

UBICACION: PROVINCIA ORELLANA, CANTON FRANCISCO DE ORELLANA PARROQUIA TARACCO

ARCHIVO: EIA\_PALANDA\_COMPLE SOFTWARE: ArcGis 10.4

ELABORADO POR: PROCAPCON CÍA. LTDA. FECHA: DICIEMBRE 2023

PROYECCION: UTM WGS84 ZONA: 18S

ESCALA GRAFICA: 1:50000 FUENTES: IGM, (2013) Cartografía Base Escala 1:50.000

ESCALA DE IMPRESION: 1:25000 Cartas Topográficas: P III-C3 4292-RIO RUMIYACU P III-E1 4392-RIO TIPUTINI PCR (2023) Información Topográfica 1.1