

LEYENDA TEMÁTICA

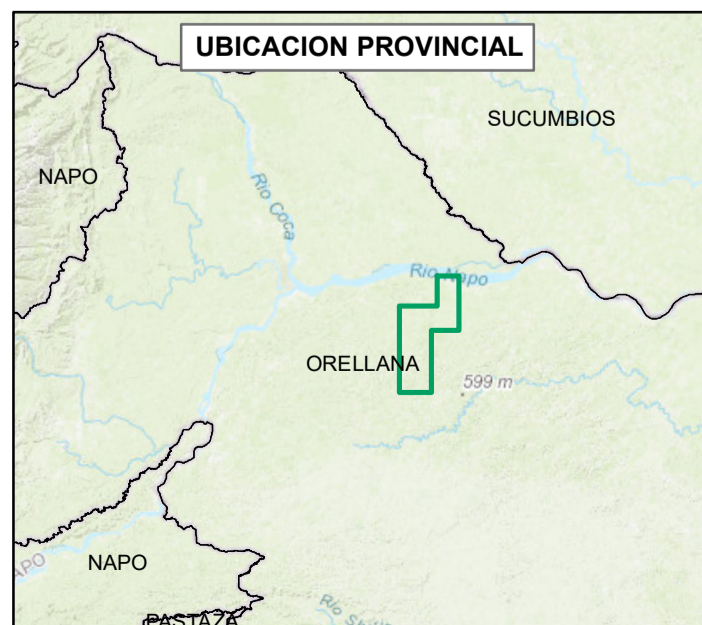
UBICACIÓN MUESTREO ARQUEOLOGÍA

- ⊗ Pruebas de Pala (408 pruebas negativas)
- Plataforma A (34 pruebas negativas)
- Área de Lodos y Ripios PTA (21 pruebas negativas)
- Vía de Acceso PTA (92 pruebas negativas)
- Plataforma B (45 pruebas negativas)
- Vía de Acceso PTB (48 pruebas negativas)
- Plataforma C (63 pruebas negativas)
- Vía de Acceso PTC (105 pruebas negativas)

Nota: Dada la cantidad de muestreos (pruebas de pala) Los códigos son visibles en los Mapas del Muestreo Arqueológico por cada Plataforma
Mapa 54. Muestreo Arqueológico Plataforma A
Mapa 55. Muestreo Arqueológico Plataforma B
Mapa 56. Muestreo Arqueológico Plataforma C

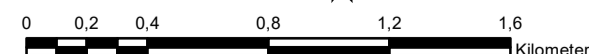
SIMBOLOGÍA

- BLOQUE 64 PALANDA YUCA SUR
- NUEVAS PLATAFORMAS PROYECTO
- ÁREA DE LODOS Y RIIPIOS
- NUEVAS VÍAS DE ACCESO
- VÍAS
- LÍNEA DE FLUJO
- NUEVA LÍNEA DE FLUJO
- CURVAS DE NIVEL
- RÍO SIMPLE



53. MUESTREO ARQUEOLÓGICO

DICIEMBRE 2023



SISTEMA DE REFERENCIA ESPACIAL
 Proyección: Universal Transversa de Mercator
 Datum: WGS84 Zona: 18 S
 Datum Vertical: Nivel Medio del Mar Local
 La Libertad Provincia de Sta. Elena



PCR

Estudio de Impacto y Plan de Manejo Ambiental Complementario a la licencia 018 del Bloque 64 Palanda Yuca Sur para la construcción de las plataformas A, B y C, sus correspondientes vías de acceso, tendido de líneas de flujo, área para disposición de los lodos y ripios; y la perforación de cuatro (4) pozos por cada plataforma en fase de desarrollo y producción.

UBICACION: PROVINCIA ORELLANA, CANTON FRANCISCO DE ORELLANA PARROQUIA TARACOA

ARCHIVO: EIA_PALANDA_COMPLE **SOFTWARE:** ArcGis 10.4

ELABORADO POR: PROCAPCON CÍA. LTDA. **FECHA:** DICIEMBRE 2023

PROYECCION: UTM WGS84 **ZONA:** 18S

ESCALA GRAFICA: 1:50000

ESCALA DE IMPRESION: 1:25000

FUENTES:
 IGM, (2013) Cartografía Base Escala 1:50.000
 Cartas Topográficas:
 P III-C3 4292-RÍO RUMIYACU
 P III-E1 4392-RÍO TIPUTINI
 Procapcon Cía. Ltda. (2023) Trabajo de campo
 PCR (2023) Información Topográfica 1:1